

Nr

A

B

C

D

E

F

G

H

I

J

K

L

M

N

O

P

R

S

T

U

V

W

X

Y

Z

1. Obiekt zabytkowy

DWÓR

2. Miejscowość

BESIA BANSSEN/

gm. KOLNO

3. Wiek

XVIII

4. Styl

BAROK

5. Kubatura m³

4.020 9060

6. Powierzchnia w m²

a) zabytkowa: 400,0 b) użytkowa: 1000

20. Przynależność administracyjna

a) województwo OLUSTYNSKIE

b) powiat

RESZELSKI BISKUP

c) gmina

7. Materiał budowlany

przed zniszczeniem

po odbudowie

a) ściany

CEGLA

b) sklepienia piwnice

CEGLA

c) stropy

drewno

d) więzania dachu

drewno

e) krycie dachu

niezabytk.

11. Ilość budynków

1

12. Ilość kondygnacji

1 i 2

część piwnice

13. Użytkowanie wnętrza według ilości:

a) izb mieszkalnych

15 42

b) innych pomieszczeń

6

c) piwnic

14. Grunty należące do zabytku:

ha

a) ogrody stylowe

poziemia karczma XIX w.

b) sady i grunty uprawne

park krajoznawczy

c) lasy

d) wody

e) inne

21. Stacja

nazwa stacji

odległość od stacji w km

a) kolejowa

górów

2

b) autobusowa

Besia

—

22. Właściciel i jego adres

PWRN - Wyż. Rolnicze i des.

23. Użytkownik i jego adres

P.G.R. Rolnicy Rejonowy
Zalazol obywateli

24. Inwestor i jego adres:

8. Wyposażenie architektoniczne

KOMINEK, PIEC - KLASYCYSTYCZNE

15. Przeznaczenie pierwotne budynku

mieszkalne / dwór

16. Użytkowanie w latach ubiegłych

17. Użytkowanie obecne

P.G.R.

18. Nadaje się do użycia na:

9. Autorzy i data budowy i przebudowy

zbud. w w. XVIII, odnowiony w

Poc. w. XIX i w w. XX.

19. Data, rodzaj i stopień zniszczeń i odbudowy

Data

O P I S

znisz-
czenia
o/oodbu-
dowa
o/o

VIII. 1939 r.

XI. 1939 r.

XII. 1945 r.

VIII. 64

stau oboty

10. Udostępnienie

25. Rejestr zabytku nr B/69. A-617

rok 1910, 1967 miejsce przechowywania

26. Nazwa księgi hipotecznej

27. Numer hipoteczny

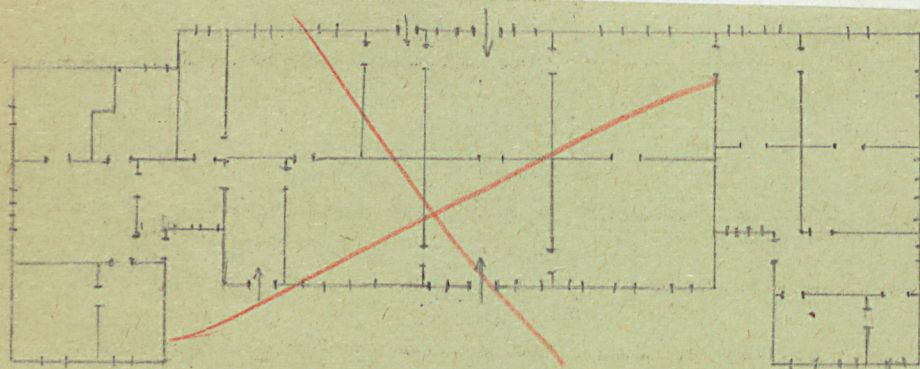
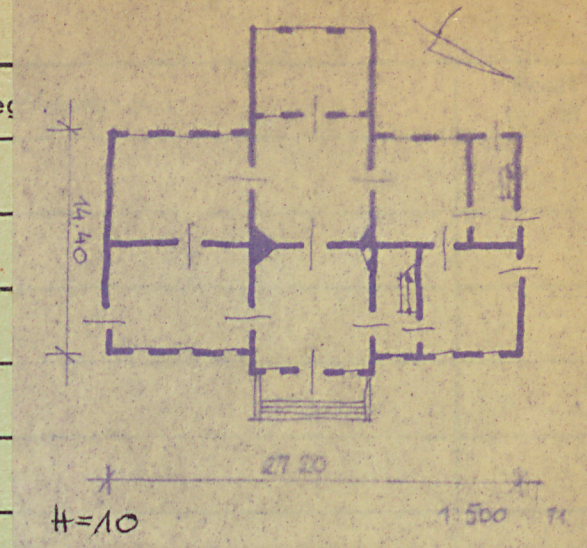
28. Akta

29. Fotografie

604-608

30. Inwentaryzacja pomiarowa

31. Szkic sytuacyjny, plan schematyczny, uwagi opisowe, fotografia



Proszę zwrócić uwagę na plan. Mieszkaniowy. Wzrostu podłogi, podłogi z okienkami - podłogi wprost; go koral wstępną partycję skrytą wprost wprost; na pod. Układ w części środkowej dwukrotnie w skrajnie jednostronny. Długość mierzona.

Łorek C.v.: Herrenhäuser Ostpreussens. Kęsy. (1933).

33. Koszty w tys. zł

przewidywane

rzeczywiste

34. Inspekcje

BESIA

35. Uwagi różne

36. Wypełnił dnia 15. XI. 1954

Prof. Dr. Janowski

37. Sprawdził dnia

mgr Bohdan Rymszewski

Mgr inż. arch. DONAT PUTROWSKI

Nr

A

B

C

D

E

F

G

H

I

J

K

L

M

N

O

P

R

S

T

U

V

W

X

Y

Z

WARMŃSKO-W
MAZURSKIEX Y Z
olnetyński

1. Obiekt zabytkowy

OFICyna DWORSKA

WARMŃSKO-
MAZURSKIE

2. Miejscowość

gm. KOLNO

BEŚSIĄBANSKI

3. Wiek

XVIII
XIX

4. Styl

barok
BERSTYLLOWA5. Kubatura m³

943,5

6. Powierzchnia w m²

a) zabytkowa: 162,6 b) użytkowa: 162,6

7. Materiał
budowlanyprzed
zniszczeniempo
odbudowie

a) ściany

cegła

b) sklepienia

-

c) stropy

drewno

d) więzania dachu

drewno

e) krycie dachu

dachówka
kremowa

11. Ilość budynków

1

12. Ilość kondygnacji

1

13. Użytkowanie wnętrza
według ilości:

a) izb mieszkalnych

4

b) innych pomieszczeń

3

c) piwnic

14. Grunty należące do
zabytku:

ha

a) ogrody stylowe

park XIX-wieczny

b) sady i grunty uprawne

c) lasy

d) wody

e) inne

20. Przynależność administracyjna

a) województwo OLĘTYŃSKIE

b) powiat

RESZELSKI BISKUPIEC

c) gmina

par. olnetyński

21. Stacja

nazwa stacji

odległość od
stacji w km

a) kolejowa

Gierowo

2

b) autobusowa

13 km

22. Właściciel i jego adres

PWRN - Rybn. Roln. Leśnictwa

23. Użytkownik i jego adres

P.G.R. Rolnicy Rejonowy
Zarząd Gospodarczy

24. Inwestor i jego adres:

9. Autorzy i data budowy i przebudowy

ZBUD W I POK. W. XIX XVIII w.

19. Data, rodzaj i stopień zniszczeń i odbudowy

Data	OPIS	znisz- czenia o/o	odbu- dowa o/o
VIII. 1939 r.	NIEZNISZCZONA		
XI. 1939 r.			
XII. 1945 r.			
VIII. 64	stan dobry		

10. Udostępnienie

25. Rejestr zabytku nr 6/70.

rok _____ miejsce przechowywania

26. Nazwa księgi hipotecznej

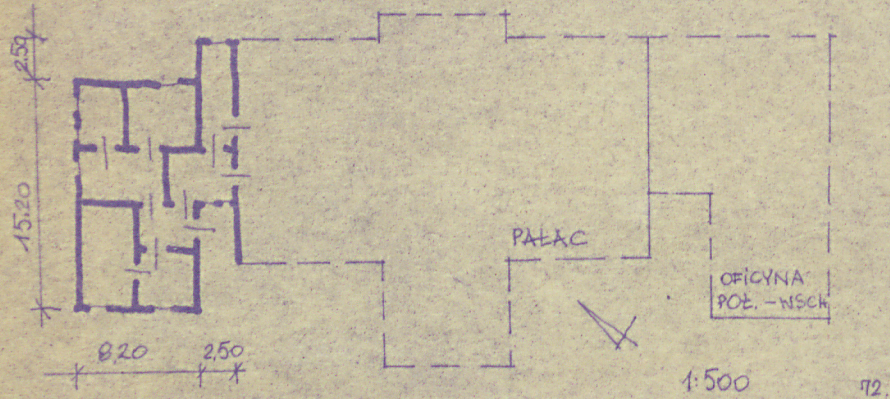
27. Numer
hipoteczny

28. Akta

29. Fotografie

30. Inwentaryzacja pomiarowa

31. Szkic sytuacyjny, plan schematyczny, uwagi opisowe, fotografia



H = 5,80

Нарисована. Портрет. Плоскостная. Двухэтажная. Две
напольные.

32. Przebieg prac konserwatorskich

rok	Wyszczególnienie prac	Koszt tys. zł

33. Koszty
w tys. zł

przewidywane

rzeczywiste

34. Inspekcje

BESIA

35. Uwagi różne

36. Wypełnił dnia 15. XI. 1954
Ing. Białkowski

37. Sprawdził dnia
mgr Bohdan Rymszewski
Mgr inż. arch. DONAT PUTKOWSKI