

Nr

A

B

C

D

E

F

G

H

I

J

K

L

M

N

O

P

R

S

T

U

V

W

X

Y

Z

7178

1. Obiekt zabytkowy

CHATA NR 9

2. Miejscowość

BORZYNOWO

3. Wiek

k. XVIII

4. Styl budowlany

REGIONALNE

5. Kubatura m³

308

6. Powierzchnia w m²

a) zabytkowa:

b) użytkowa:

20. Przynależność administracyjna

a) województwo

OLSZTYN

b) powiat

PASEK

c) gmina

ANIOŁOWO

7. Materiał budowlany

Przed zniszczeniem

Po odbudowie

a) ściany

DREWNO
MUR PR.

b) sklepienia

-

c) stropy

DREWNO

d) więzania dachu

DREWNO

e) krycie dachu

TRZCIŃ

TRZCIŃ

11. Ilość budynków

1

12. Ilość kondygnacji

1

13. Użytkowanie wnętrza według ilości:

a) izb mieszkalnych

4

b) innych pomieszczeń

5

c) piwnic

1

14. Grunty należące do zabytku:

ha

a) ogrody stylowe

b) sady i grunty uprawne

c) lasy

d) wody

e) inne

21. Stacja

Nazwa stacji

Odległość od stacji w km

a) kolejowa

PASEK

10

b) autobusowa

BORZYNOWO n/m

22. Właściciel i jego adres

KATARZYNA ABRAHAMOWICZ
SINIARSKI JOZEF z ram. n/m

23. Użytkownik i jego adres

j-r.

24. Inwestor i jego adres

8. Wyposażenie architektoniczne

DANEK PODCIENIOWY NA PROFIL
WYNIĘTYCH STUPACH, OKIENNICE
MIEJSCOWE I MALOWANIE

15. Przeznaczenie pierwotne budynku

MIEJSCOWO

16. Użytkowanie w latach ubiegłych

17. Użytkowanie obecne

MIEJSCOWO

18. Nadaje się do użycia na

9. Autorzy i data budowy i przebudowy

1955 CIESIOWA PRACOWNIA
MNGRI

19. Data, rodzaj i stopień zniszczeń i odbudowy

Data

O P I S

Zniszczenia
% Odbu-
dowa
%

VIII.1939 r.

XI.1939 r.

XII.1945 r.

ZANIEDBANA

IX.1954

STAN ZADOWALAJĄCY

XI.1959

ZANIEDBANA

VII.1966

MIEJSCOWO

25. Rejestr zabytku Nr

B/153

rok

miejsce przechowywania

26. Nazwa księgi hipotecznej

27. Nr hipoteczny

28. Akta

29. Fotografie Kork. 10b. Bud. DREW.
m. 284

30. Inwentaryzacja pomiarowa

10. Udostępnienie

STAT

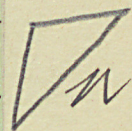
Z Y X W V U T S R P O N M L K J I H G F E D C B A

31. Szkic sytuacyjny, plan schematyczny, uwagi opisowe, fotografia

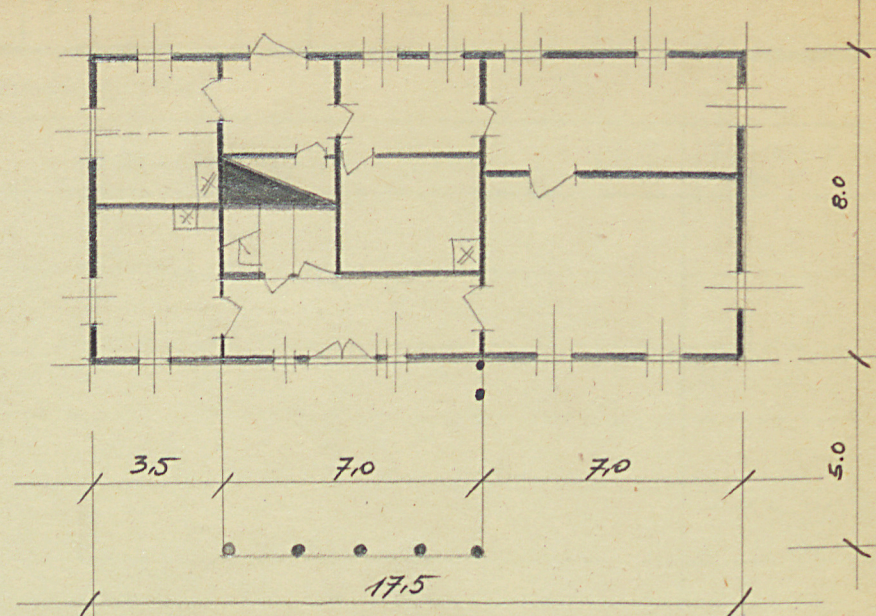


CHATA DREWNIANA Z PODCIĘCIEM RYGLOWYM
WSPARTYM NA 5-u PROFILOWANYCH STUPACH

32.



$h=2,20$



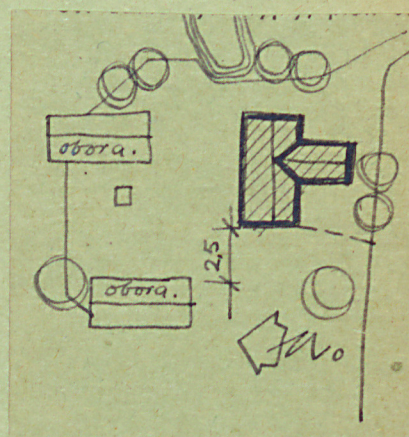
33. Koszty
w tys. zł

Przewidywane

Rzeczywiste

34. Inspekcje

35. Uwagi różne



36. Wypełnił dnia PRZEPISAL
VIII 1966 K. DEWORSKI

37. Sprawdził dnia
VIII 1966 K. DEWORSKI