

Nr 69 II A B C D E F G H I J K L M N O P R S T U V W X Y Z

1. Obiekt zabytkowy

Kościół p.w. św. Bartłomieja

2. Miejscowość

PASLEK /PREUSSISCHE HOLLAND/ 11 HIASIO

3. Wiek

XIV/XV

4. Styl

gotyk

5. Kubatura m³

4385,6m³

6. Powierzchnia w m²

a) zabytkowa: 593m² b) użytkowa: 593m²

20. Przynależność administracyjna

a) województwo

b) powiat

c) gmina

7. Materiał budowlany

Przed zniszczeniem

Po odbudowie

11. Ilość budynków

1

14. Grunty należące do zabytku:

ha

a) ściany

cegła

b) sklepienia

cegła

c) stropy

drewno

d) więzania dachu

drewno

e) krycie dachu

dach „s”

12. Ilość kondygnacji

1

13. Użytkowanie wnętrza według ilości:

a) izb mieszkalnych

b) innych pomieszczeń

c) piwnic

14. Grunty należące do zabytku:

a) ogrody stylowe

b) sady i grunty uprawne

c) lasy

d) wody

e) inne

21. Stacja

Nazwa stacji

Odległość od stacji w km

a) kolejowa

PASLEK

1,5

b) autobusowa

PASLEK

1,5

22. Właściciel i jego adres

Kościół RYM-KAT.

KURIA BISKUPA W OLSZTYNIE ul. Stawica 5.

23. Użytkownik i jego adres

Parafia Kościelna Rym-Kat. św. Bartłomieja

w Pasleku

24. Inwestor i jego adres

25. Rejestr zabytku Nr

P/40.

rok

miejsce przechowywania

26. Nazwa księgi hipotecznej

27. Nr hipoteczny

28. Akta onek. Nr. IV - 59/56.

29. Fotografie

30. Inwentaryzacja pomiarowa

8. Wyposażenie architektoniczne

gł. ołtarz - barok.

ornament rzeźbiony w murze.

or. cegła profilowana

orodowy ceglar (z użyciem) 13

tynkowane blendy. w użyciu.

główny - opaski.

9. Autorzy i data budowy i przebudowy

XIII/XIV w budowa; XVII w. rozbud.

XX przebudowa.

1860-1874 r. wnętrze

10. Udostępnienie

klauzura

metarii

15. Przeznaczenie pierwotne budynku

bud. sakr. rym-kat.

16. Użytkowanie w latach ubiegłych do 1945

kościel. ewang.

17. Użytkowanie obecne

1946

kościel. rym-kat

18. Nadaje się do użycia na

19. Data, rodzaj i stopień zniszczeń i odbudowy

Data

O P I S

Zniszczenia %

Odbudowa %

VIII.1939 r.

XI.1939 r.

XII.1945 r.

zaniedbany

15%

XI.1959 r.

zaniedbany

5%

10%

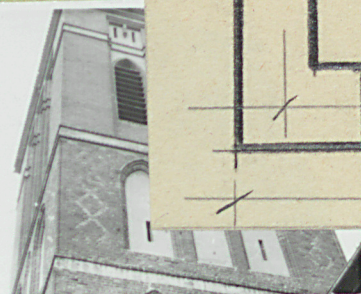
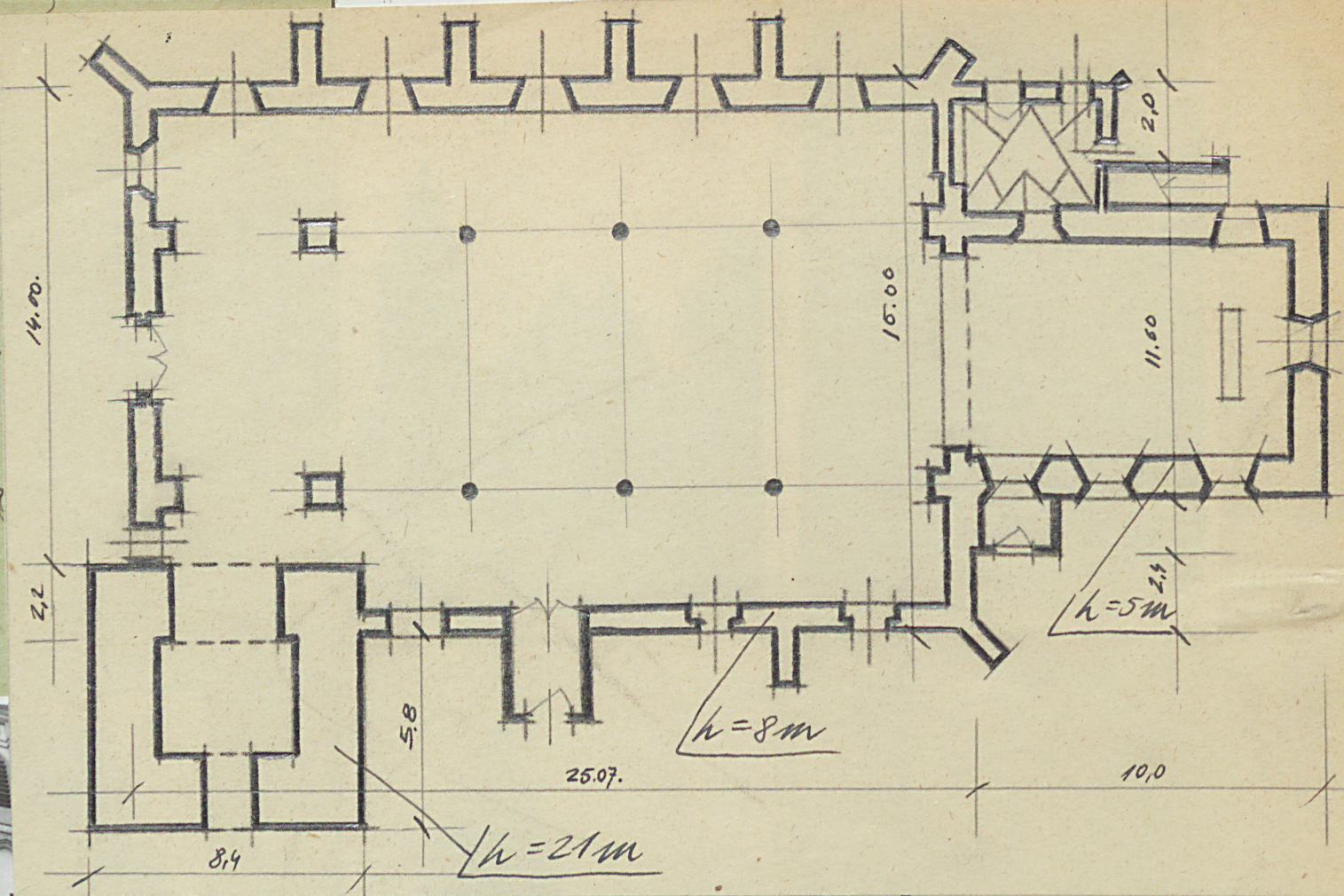
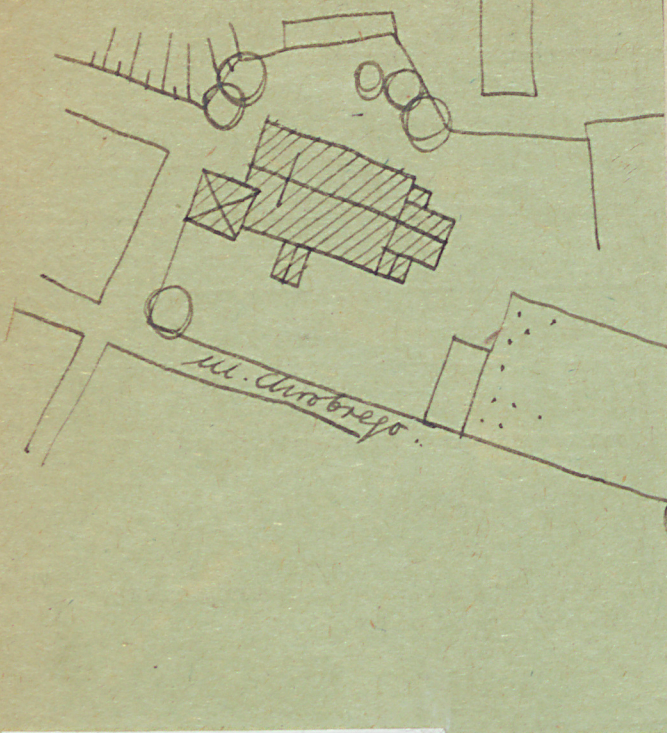
VIII 1966

stan dobry



Z Y X W V U T S R P O N M L K J I H G F E D C B A Nr

31. Szkic sytuacyjny, plan schematyczny, uwagi op



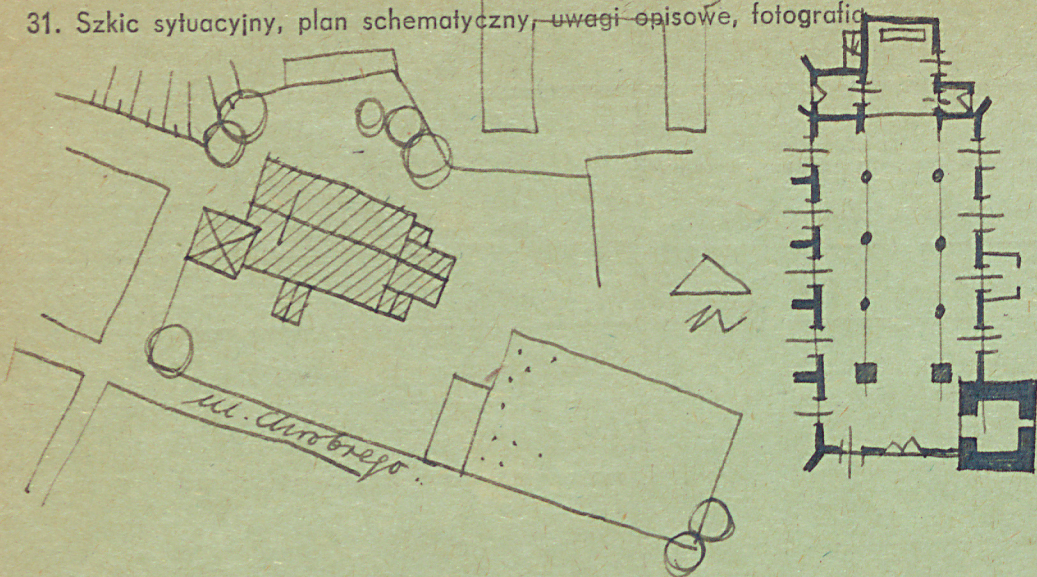
36. Wypełnił dnia  
15.XI.1959r. *Hej.*

37. Sprawdził dnia  
VIII 1966 K. DEHÖRSKI



Z Y X W V U T S R P O N M L K J I H G F E D C B A Nr

31. Szkic sytuacyjny, plan schematyczny, uwagi opisowe, fotografie



1966



1966



1966

36. Wypełnił dnia

15.XI.1959r. *Stey.*

37. Sprawdził dnia

VIII 1966 K. DELGORSKI