

Nr

II

A

B

C

D

E

F

G

H

I

J

K

L

M

N

O

P

R

S

T

U

V

W

X

Y

Z

amtem'slu

1. Obiekt zabytkowy

DANNY PAŁAC (ordr)

2. Miejscowość

gm. BISKUPIEC

BORKI WIELKIE 481

3. Wiek

XIX

4. Styl

Klasycyzm

5. Kubatura m<sup>3</sup>

2105

6. Powierzchnia w m<sup>2</sup>

a) zabytkowa: 263 b) użytkowa: 526

7. Materiał budowlany

Przed zniszczeniem

Po odbudowie

11. Ilość budynków

4

14. Grunty należące do zabytku:

ha

12. Ilość kondygnacji

2

a) ogrody stylowe

13. Użytkowanie wnętrza według ilości:

a) izb mieszkalnych

4

b) sady i grunty uprawne

c) lasy

d) wody

e) inne

b) innych pomieszczeń

7

c) piwnic

15. Przeznaczenie pierwotne budynku

mieszkalne

16. Użytkowanie w latach ubiegłych

"

17. Użytkowanie obecne

"

18. Nadaje się do użycia na

19. Data, rodzaj i stopień zniszczeń i odbudowy

Data

O P I S

Zniszczenia %

Odbudowa %

VIII.1939 r.

XI.1939 r.

XII.1945 r.

III.1964

zamurowany, czyniono uniechodzony

10. Udostępnienie

trwałe

20. Przynależność administracyjna

a) województwo OLSZTYŃSKIE

b) powiat Biskupiec SZCZYTNO

c) gmina KORBUTY

21. Stacja

Nazwa stacji

Odległość od stacji w km

a) kolejowa

P. OBRONKA WIELKA 98

b) autobusowa

n/m

1

22. Właściciel i jego adres

RATAJ, 32LASKI, KUZERSKI, HOMA

23. Użytkownik i jego adres

— " —

24. Inwestor i jego adres

25. Rejestr zabytku Nr.....

rok..... miejsce przechowywania

26. Nazwa księgi hipotecznej

27. Nr hipoteczny

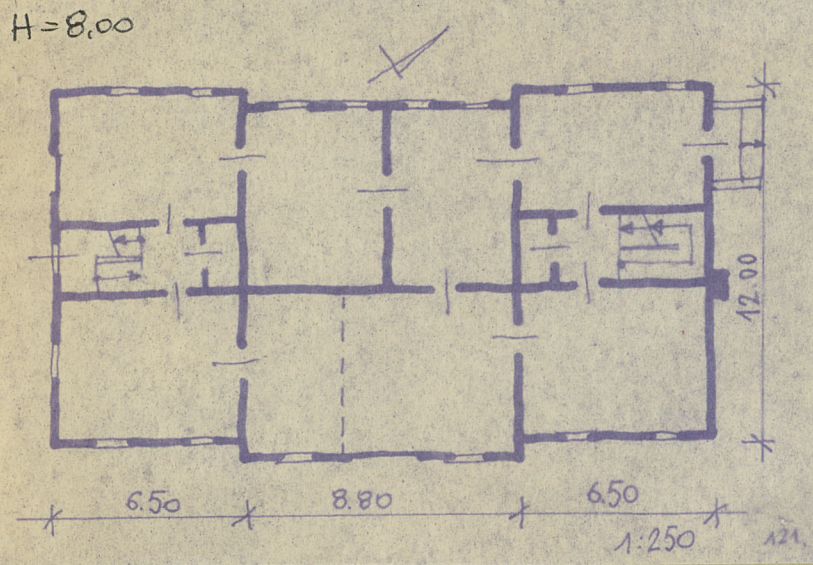
28. Akta

29. Fotografie

30. Inwentaryzacja pomiarowa



31. Szkic sytuacyjny, plan schematyczny, uwagi opisowe, fotografia



32. Przebieg prac konserwatorskich

Rok	Wyszczególnienie prac	K o s z t tys. zł

33. Koszty  
w tys. zł

Przewidywane

Rzeczywiste

34. Inspekcje

33. Koszty w tys. zł	Przewidywane	Rzeczywiste

35. Uwagi różne

36. Wypełnił dnia

Mgr inż. arch. DONAT PUTKOWSKI

37. Sprawdził dnia

Bibliografia: Katalog Zabytków Sztuki -  
pow. świętokrzyskiej PIS (miejscowość)