

Nr

A

B

C

D

E

F

G

H

I

J

K

L

M

N

O

P

R

S

T

U

V

W

X

Y

Z

1. Obiekt zabytkowy

KUŹNIA PODCIENIOWA

2. Miejscowość

gm. PASTĘK

MARIANKA

3. Wiek
KONIEC XVIII4. Styl BUD.
REGIONALNG5. Kubatura m³ 6306. Powierzchnia w m²
a) zabytkowa: b) użytkowa:

20. Przynależność administracyjna

a) województwo OLSZTYN

b) powiat PASTĘK

c) gmina STEGMY

7. Materiał
budowlany

Przed zniszczeniem

Po odbudowie

11. Ilość budynków 1

14. Grunty należące do zabytku: ha

a) ściany CEGTA

b) sklepienia

c) stropy DREWNO

d) więzania dachu DREWNO

e) krycie dachu DACHOWY
KAS

12. Ilość kondygnacji 1

13. Użytkowanie wnętrza
według ilości:

a) izb mieszkalnych

b) innych pomieszczeń
KUŹNIA 1

c) piwnic

a) ogrody stylowe

b) sady i grunty uprawne

c) lasy

d) wody

e) inne

21. Stacja

Nazwa stacji

Odległość
od stacji
w km

a) kolejowa PASTĘK 7

b) autobusowa - - -

8. Wyposażenie architektoniczne

BRAK

15. Przeznaczenie pierwotne budynku KUŹNIA

16. Użytkowanie w latach ubiegłych

17. Użytkowanie obecne NIEUŻYTKOWANA, SKŁAD

18. Nadaje się do użycia na

9. Autorzy i data budowy i przebudowy

XVIII

19. Data, rodzaj i stopień zniszczeń i odbudowy

Data	O P I S	Zniszczenia %	Odbudowa %
VIII.1939 r.			
XI.1939 r.			
XII.1945 r.	ZANIEDBANA		
XI 1959	USZKODZONA		
VIII 1959	USZKODZONA		

25. Rejestr zabytku Nr M/100

rok 1958 miejsce przechowywania

26. Nazwa księgi hipotecznej

27. Nr hipoteczny

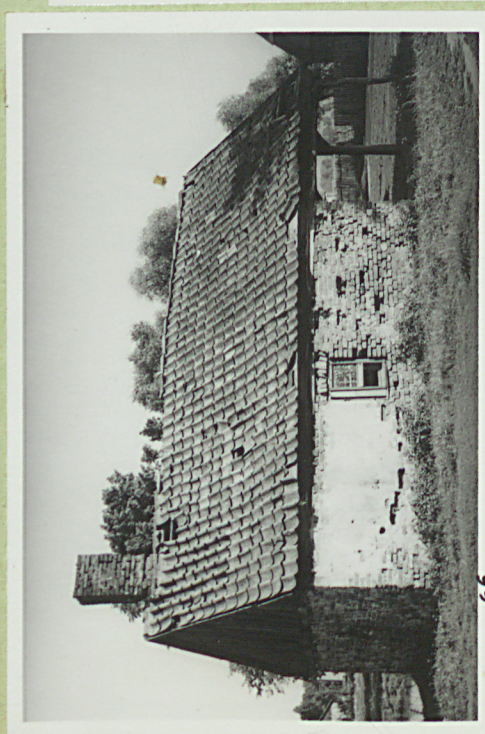
28. Akta

29. Fotografie kart. fot. Bud. browu,
m. 311

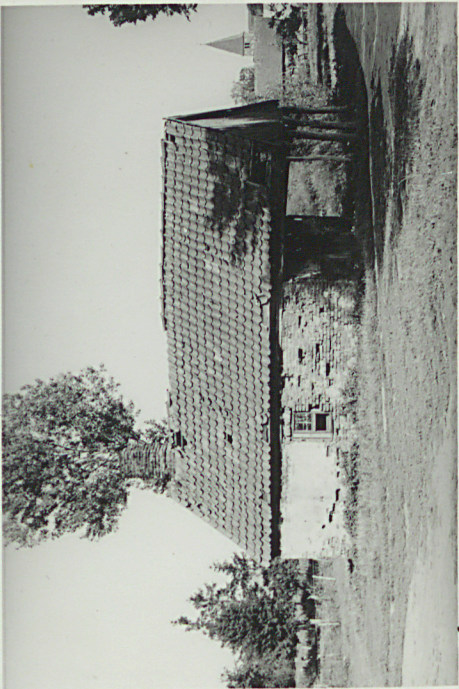
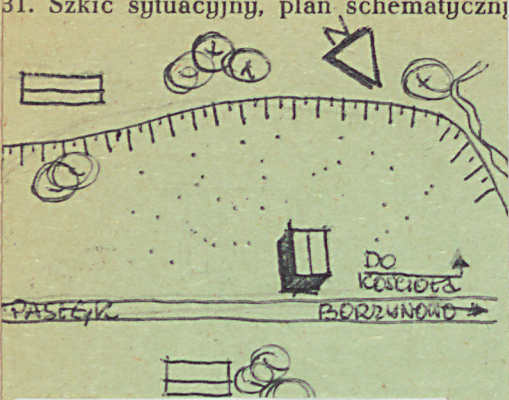
30. Inwentaryzacja pomiarowa

10. Udostępnienie

KLUCZ U STANISŁAWA
KORPISY



31. Szkic sytuacyjny, plan schematyczny



66

32. Przebieg prac konserwatorskich

Rok	Wyszczególnienie prac	K o s z t tys. zł

33. Koszty w tys. zł	Przewidywane	Rzeczywiste	34. Inspekcje

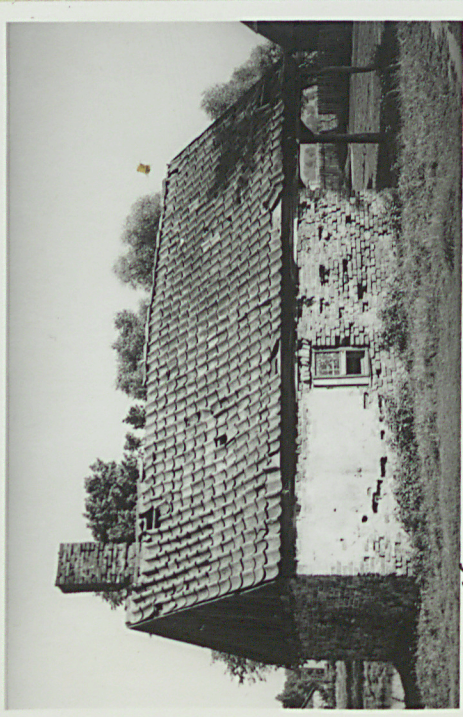
35. Uwagi różne
Kuchnia podcignowa murowana
z podcigniem na 4 okrągłych
stupach. Słupki drewniane

36. Wypełnił dnia PRZEPISAL-
VIII 1966 K. DEBORTIN

37. Sprawdził dnia
VIII 1966 K. DEBORTIN



66



66