

Nr 60

A

B

C

D

E

F

G

H

I

J

K

L

M

N

O

P

R

S

T

U

V

W

X

Y

Z

1. Obiekt zabytkowy

RATVSZ podziemny

2. Miejscowość

Panjk

/Preussische
Holland/

H1570

3. Wiek

XIV w

4. Styl

gotyk /barok/

5. Kubatura m³(po odbudowie) 2640 m³6. Powierzchnia w m²188 m²

a) zabytkowa:

b) użytkowa:

20. Przynależność administracyjna

a) województwo

olętyński

b) powiat

Panjk

c) gmina

7. Materiał
budowlanyprzed
zniszczeniempo
odbudowie

11. Ilość budynków

1

14. Grunty należące do
zabytku:

ha

a) ściany

cegła

cegła

12. Ilość kondygnacji

1

a) ogrody stylowe

—

b) sklepienia

gwarchole

—

13. Użytkowanie wnętrza
według ilości:

b) sady i grunty uprawne

—

c) stropy

drewn

stal.

a) izb mieszkalnych
ruins.

c) lasy

—

d) wiązania dachu

drewn

drewn

b) innych pomieszczeń
1 salne

d) wody

—

e) krycie dachu

dach

dach

c) piwnic

2

e) inne

—

8. Wyposażenie architektoniczne

sklepienia gwarchole
o skomplikowanym
wzrost. otwarte podcieli
arkadowe.

15. Przeznaczenie pierwotne budynku

ratysz

16. Użytkowanie w latach ubiegłych

ratysz

17. Użytkowanie obecne

ruine.

18. Nadaje się do użycia na:

biblioteka - ratysz

9. Autorzy i data budowy i przebudowy

XIV. budowa
1650. przebudowa.
1726 restauracja.

19. Data, rodzaj i stopień zniszczeń i odbudowy

Data	O P I S	znisz- czenia %	odbu- dowa %
VIII. 1939 r.			
XI. 1939 r.			
XII. 1945 r.	zniszczony	76	
1946.	zabierany		
1959. II	odbudowywanie ruiny	75%	20%
VIII 1966	PO ODBUDOWIE - STAN DOKŁADNY		

21. Stacja

nazwa stacji

odległość od
stacji w km

a) kolejowa

Panjk

~ 2 km

b) autobusowa

Panjk

~ 2 km

22. Właściciel i jego adres

P.M.R.N w Panjku

23. Użytkownik i jego adres

P.M.R.N w Panjku
Biblioteka Miejska.

24. Inwestor i jego adres:

Konservator województwa
w Olętynie ul. Kościuszki 78

25. Rejestr zabytku nr

P/42.

rok _____ miejsce przechowywania

26. Nazwa księgi hipotecznej

27. Numer

hipoteczny

28. Akta 614. NR. IV - 61 - 56.

Z.O i K.Z. W-WA.

29. Fotografie

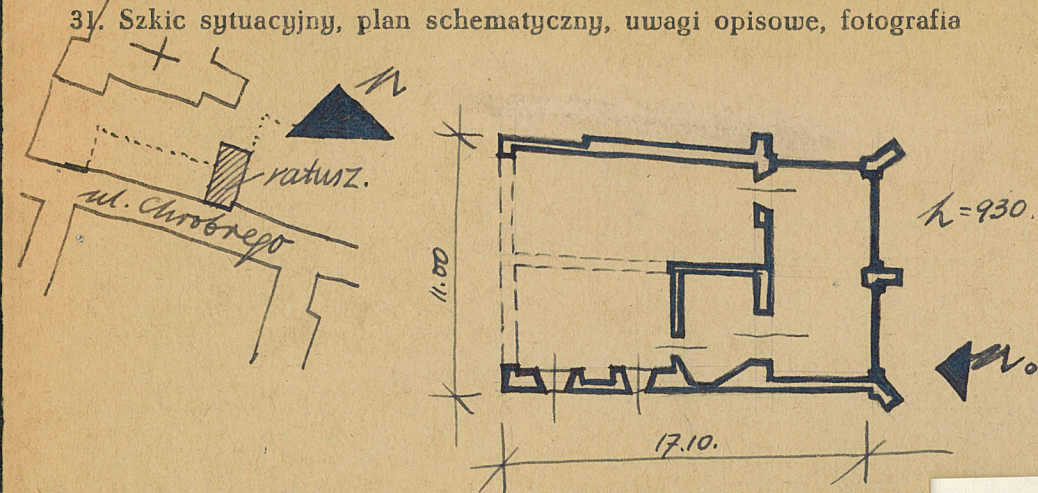
30. Inwentaryzacja pomiarowa

Z.A.P. 1948 W-WA.

10. Udostępnienie

budynki w odbud.
kierownictwo budowy.

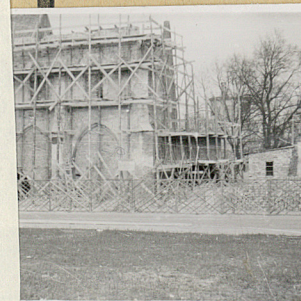
31. Szkic sytuacyjny, plan schematyczny, uwagi opisowe, fotografia



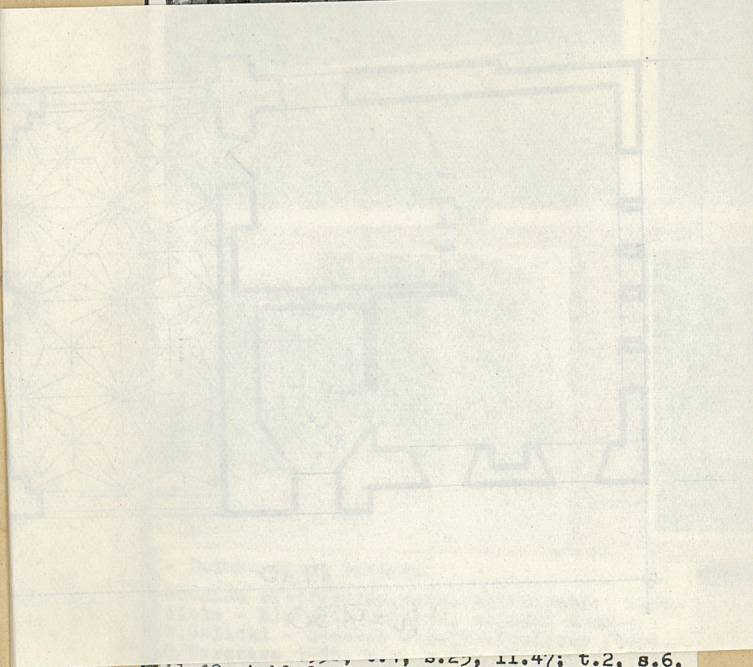
Koszt
tys. zł



1966



1966



BIBLIOGRAFIA: Boethöher. A. - Die Bau- und Kunstdenkmäler der Provinz Ostpreußen 1893 t III str. 43-44.

Wzór jednoraz. — CWD, W-wa, Bielańska 18, zam. Nr 2161/S2/III

WDA, Z. 461 12. II. 55 20.000 A4 Karton kl. 7 160 g 12. II.—24. II. 55

11.19, tabl.9. 11.47; t.2, s.6, 11.52.

Sprawozdanie z prac budowlano-konserwatorskich, L.Krzyżanowski, O/Gdańsk 1961, s.5, 11.52.

- Dokumentacja projektowa

Inwentaryzacja 1:50, 1:1, matryc 12, Z.Racz-

Dokonywana, O/Gdańsk 1959, nr 12, 11.52.

445. Projekt zabezpieczenia 1:10, rys.

444. Inwentaryzacja 1:50, rys.11, opis, D

- Dokumentacja projektowa

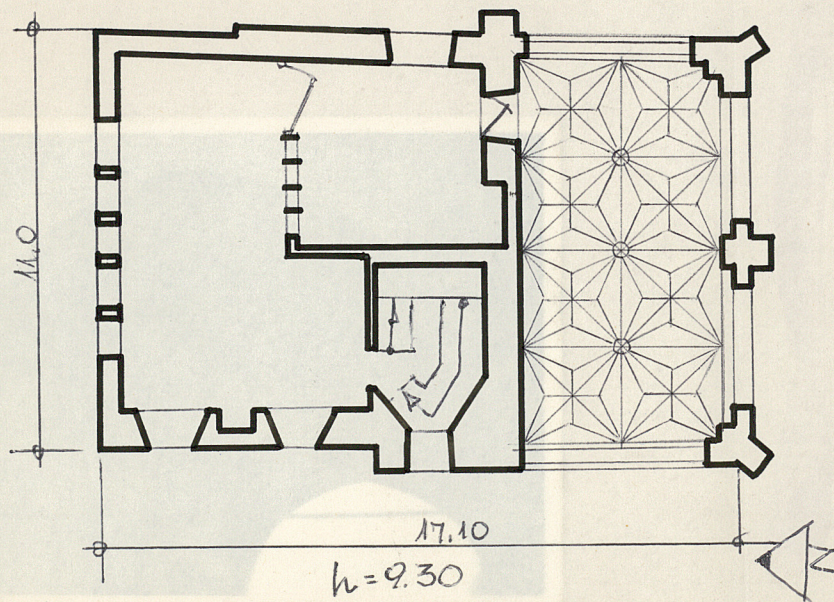
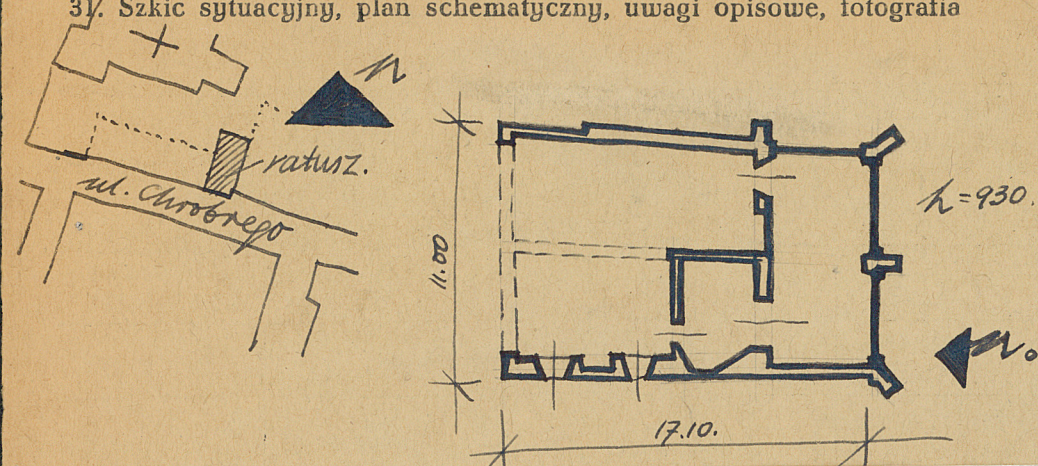
36. Wypełnił dnia

7. XI. 1959, [signature]

37. Sprawdził dnia

VIII 1966 K. OGÓRSKI

31. Szkic sytuacyjny, plan schematyczny, uwagi opisowe, fotografia



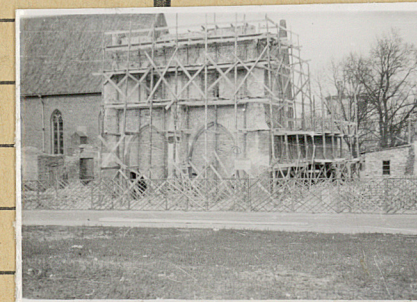
1966



1966



1966



- Dokumentacja naukowa

Studium historyczno-architektoniczne: I. Galicka - historia obiektu, wnioski kons.; W. Galicki - badania architektoniczne /tabl./ O/Warszawa 1958, t.1, s.23, il.47; t.2, s.6, il.19, tabl.9.

Sprawozdanie z prac budowlano-konserwatorskich, L. Krzyżanowski, O/Gdańsk 1961, s.5, il.52.

- Dokumentacja projektowa

Inwentaryzacja 1:50, 1:1, matryc 12, Z. Raczkowski, O/Warszawa 1958, nr inw.1656/AR.

Projekt zabezpieczenia 1:100, matryc 9, F. Dzierżanowski, O/Warszawa 1952, nr inw. 715/AR.

Projekt konstrukcyjny wstępny 1:100, matryc 12, Z. Komarzewski, O/Warszawa 1959, nr inw. 623/PK.

- Prace budowlano-konserwatorskie

Częściowa rekonstrukcja; uzupełnienie ubytków w elewacji zach.; adaptacja na potrzeby biblioteki. O/Gdańsk 1959-61, dok.: dzienniki budowy.

Koszt
tys. zł

BIBLIOGRAFIA: Boethöher. A. - Die Bau- und Kunstdenkmäler der Provinz Ostpreußen 1893 t. III str. 43-44.

Wzór jednoraz. — CWD, W-wa, Bielańska 18, zam. Nr 2161/S2/III

WDA, Z. 461 12. II, 55 20.000 A4 Karton kl. 7 160 g 12. II.—24. II. 55

36. Wypełnił dnia

7. XI. 1959. *[Signature]*

37. Sprawdził dnia

VIII 1966 K. OGÓRSKI