

Nr

II

A

B

C

D

E

F

G

H

I

J

K

L

M

N

O

P

R

S

T

U

V

W

X

Y

Z

1. Obiekt zabytkowy

ZAMEK (ruina)

2. Miejscowość

OSTRODA (Ostrowide) *gmina, w/pow.*

3. Wiek

XIV.

4. Styl

gotyk

5. Kubatura m<sup>3</sup>

21600

6. Powierzchnia w m<sup>2</sup>

a) zabytkowa:

b) użytkowa:

7. Materiał budowlany

Przed zniszczeniem

Po odbudowie

11. Ilość budynków

1

14. Grunty należące do zabytku:

ha.

20. Przynależność administracyjna

a) województwo

b) powiat

c) gmina

21. Stacja

Nazwa stacji

Odległość od stacji w km

a) kolejowa

b) autobusowa

22. Właściciel i jego adres

MRN Ostroda

23. Użytkownik i jego adres

24. Inwestor i jego adres

25. Rejestr zabytku Nr

rok..... miejsce przechowywania

26. Nazwa księgi hipotecznej

27. Nr hipoteczny

28. Akta

29. Fotografie

30. Inwentaryzacja pomiarowa

a) ściany

b) sklepienia

c) stropy

d) wiązania dachu

e) krycie dachu

12. Ilość kondygnacji

3

13. Użytkowanie wnętrza według ilości:

a) izb mieszkalnych

b) innych pomieszczeń

c) piwnic

a) ogrody stylowe

b) sady i grunty uprawne

c) lasy

d) wody

e) inne

8. Wyposażenie architektoniczne

15. Przeznaczenie pierwotne budynku

16. Użytkowanie w latach ubiegłych

17. Użytkowanie obecne

18. Nadaje się do użycia na

19. Data, rodzaj i stopień zniszczeń i odbudowy

9. Autorzy i data budowy i przebudowy

Wbudowany za kwaterm g. v. Hohenstein  
1365-70. 1581 spalony a następnie  
odbudowany. 1788 całkowicie spalony.

Data

O P I S

Zniszczenia %

Odbudowa %

VIII.1939 r.

XI.1939 r.

XII.1945 r.

1964

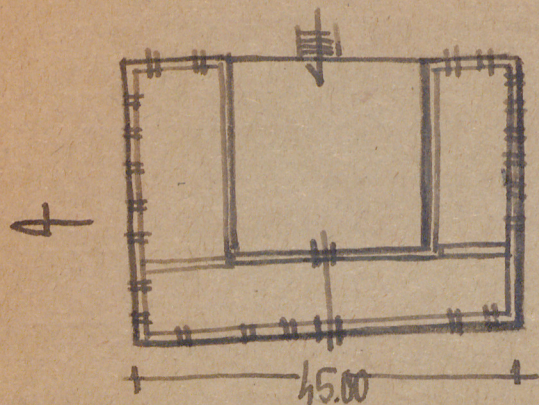
spalony  
ruina

10. Udostępnienie

skute.



31. Szkic sytuacyjny, plan schematyczny, uwagi opisowe, fotografia



Zamek Rudy prostokątnego  
wzniesiony z kamienia i cegły  
w połowie XV wieku między  
dwoma rzekami, przy  
drodze z placu wódek  
strzelniczych - wódek - kotłowni  
Pierwotnie posiadał waleczny  
skrzydło z oknami prostokątnymi

jego dziedzińca. Obecny stan budynek nie pozwala już  
odczytać pierwotnego rozplanowania murów.

Bibliografia:

Ussow. Die mittelalterliche Kunst im Gebiete des Deutschen Ordens-  
phales Preussen, B. I. Die Burgbauten. Königsberg 1927. s. 104.  
Dehio Gall: Deutschlands Kunst Preussen, Berlin 1952. s. 167



32. Przebieg prac konserwatorskich

Rok	Wyszczególnienie prac	Koszt tys. zł

33. Koszty  
w tys. zł

Przewidywane

Rzeczywiste

34. Inspekcje


36. Wypełnił dnia IX.1964  
M. ARSZYŃSKI

37. Sprawdził dnia