

1. Obiekt zabytkowy

KOŚCIÓŁ PARAFIALNY ŚW. WOJCIECHA p.n. Matki Boskiej  
Kozłanów i 30. y. z. 1964

2. Miejscowość

# epm. Kozłowo  
SZKOTOWO

3. Wiek XIX/XX 4. Styl neogotyke

5. Kubatura m<sup>3</sup> 3.300

6. Powierzchnia w m<sup>2</sup>  
a) zabytkowa: b) użytkowa:

7. Materiał budowlany  
Przed zniszczeniem Po odbudowie

11. Ilość budynków 1

14. Grunty należące do zabytku: ha

a) ściany cegła

12. Ilość kondygnacji 1

a) ogrody stylowe

b) sklepienia cegła

13. Użytkowanie wnętrza według ilości:

b) sady i grunty uprawne

c) stropy drewno

a) izb mieszkalnych -

c) lasy

d) wiązania dachu drewno

b) innych pomieszczeń 5

d) wody

e) krycie dachu dachówka

c) piwnic -

e) inne

8. Wyposażenie architektoniczne

15. Przeznaczenie pierwotne budynku sakralne

brak

16. Użytkowanie w latach ubiegłych -II-

17. Użytkowanie obecne -II-

18. Nadaje się do użycia na -II-

9. Autorzy i data budowy i przebudowy

19. Data, rodzaj i stopień zniszczeń i odbudowy

brak danych  
1874-1877 r.

Data	O P I S	Zniszczenia %	Odbudowa %
VIII.1939 r.			
XI.1939 r.			
XII.1945 r.			

10. Udostępnienie

nie udostępniony

skute

1964

20. Przynależność administracyjna  
a) województwo Olsztyn

b) powiat Widziew

c) gmina Szkatowo

21. Stacja Nazwa stacji Odległość od stacji w km

a) kolejowa Widziew

b) autobusowa Szkatowo

22. Właściciel i jego adres Kuria Biskupia Olsztyn

23. Użytkownik i jego adres Parafia r.-katolicka Szkatowo

24. Inwestor i jego adres -II-

25. Rejestr zabytku Nr..... rok..... miejsce przechowywania

26. Nazwa księgi hipotecznej 27. Nr hipoteczny

28. Akta

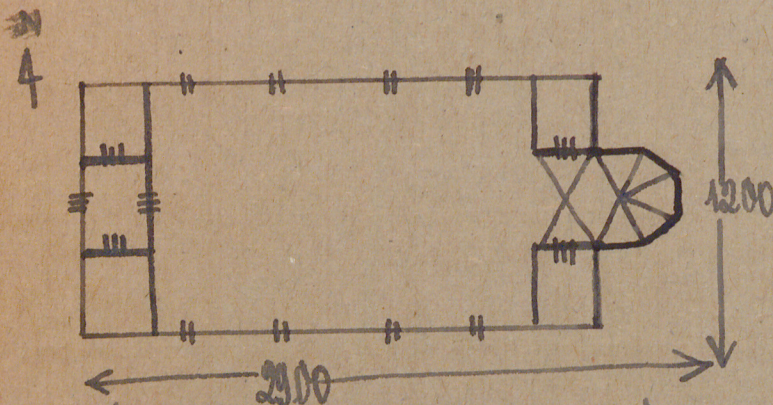
29. Fotografie

30. Inwentaryzacja pomiarowa



Z Y X W V U T S R P O N M L K J I H G F E D C B A Nr

31. Szkic sytuacyjny, plan schematyczny, uwagi opisowe, fotografia



Kościół ugotowy, niedokończony, na kamiennej podmurówce, wzniesiony na murze prostokąta. Dwie przęsła dwukolumnowe w prezbiterium, wtopione jednym przęsłem w korpus główny. Nad wejściem zachodnim mała sygnaturka. Wnętrze salowe z prostym, okładnym sufitem - w prezbiterium sklepienie kolebkowe

32. Przebieg prac konserwatorskich

Rok	Wyszczególnienie prac	Koszt tys. zł

33. Koszty  
w tys. zł

Przewidywane

Rzeczywiste

34. Inspekcje


35. Uwagi różne

36. Wypełnił dnia 1X. 1964

M. ARSZYŃSKI

37. Sprawdził dnia