

Nr

A

B

C

D

E

F

G

H

I

J

K

L

M

N

O

P

R

S

T

U

V

W

X

Y

Z

1. Obiekt zabytkowy *Kościół ewangelicki (spalony)*2. Miejscowość *OTRÓDA*
*(OTERODE) opm. m/pw.*3. Wiek
*XIV/XVI/XVIII.*4. Styl
*gotyk*5. Kubatura: m³
*3.600*6. Powierzchnia w m²
a) zabytkowa: *600* b) użytkowa:

20. Przynależność administracyjna

a) województwo *OLIŻYŃ*b) powiat *OTRÓDA*c) gmina *— 4 —*

7. Materiał budowlany

przed zniszczeniem

po odbudowie

11. Ilość budynków *1*

14. Grunty należące do zabytku: ha

21. Stacja nazwa stacji odległość od stacji w km

a) ściany *cegła*

b) sklepienia

c) stropy

d) więzania dachu

e) krycie dachu

12. Ilość kondygnacji

13. Użytkowanie wnętrza według ilości:

a) izb mieszkalnych

b) innych pomieszczeń

c) piwnic

a) ogrody stylowe

b) sady i grunty uprawne

c) lasy

d) wody

e) inne

a) kolejowa *OTRÓDA*b) autobusowa *OTRÓDA*

22. Właściciel i jego adres

8. Wyposażenie architektoniczne

15. Przeznaczenie pierwotne budynku *kościół*16. Użytkowanie w latach ubiegłych *— u —*17. Użytkowanie obecne *— u —*18. Nadaje się do użycia na: *— u —*23. Użytkownik i jego adres
Na terenie MRN Otróda
p-ta Otróda

24. Inwestor i jego adres:

9. Autorzy i data budowy i przebudowy

19. Data, rodzaj i stopień zniszczeń i odbudowy

Data	OPIS	zniszczczenia o/o	odbudowa o/o
VIII. 1939 r.	<i>wniesiony</i>		
XI. 1939 r.	<i>— u —</i>		
XII. 1945 r.	<i>spalony</i>		
VIII. 1954 r.	<i>w ruinie</i>		
XII. 1959	<i>— u —</i>	<i>80</i>	

25. Rejestr zabytku nr *0/2*
rok _____ miejsce przechowywania

26. Nazwa księgi hipotecznej 27. Numer hipoteczny

28. Akta *Oren. Nr. IV-42-58*
nr. 02207. KL-IV-37c-7/55/XII/19

29. Fotografie

30. Inwentaryzacja pomiarowa

10. Udostępnienie

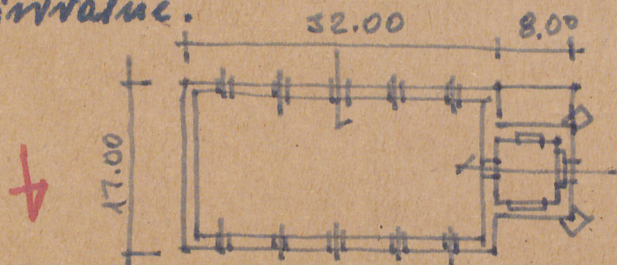
*codziennie*bud. 1 poł. XIX w. Przebudowy:
zap. 1580 oraz 1740 r. w. XIX/XX.
*Współpraca 1788 roku przebudowa
w 1798-1802*

Z Y X W V U T S R P O N M L K J I H G F E D C B A Nr

31. Szkic sytuacyjny, plan schematyczny, uwagi opisowe, fotografia



Jednonawowy, prostokątny z kwadratem
od pd. i ryzalit od zach. Zachowany ryzalit
murowy murowany.



Bibliografia: Katalog fortyfikacji w Polsce.
Kuj. dolnośląski, pow. ostrowski.
Opisac. J. Tykorski: O fortyfikacjach
(materiały w B i L II)

32. Przebieg prac konserwatorskich

rok	Wyszczególnienie prac	Koszt tys. zł

33. Koszty
w tys. zł

przewidywane

rzeczywiste

34. Inspekcje



36. Wypełnił dnia VIII.1954

J. Tykorski
O. Zagórski

37. Sprawdził dnia IX.1964

H. ARSZYŃSKI