

1. Obiekt

DOM MIESZKALNY

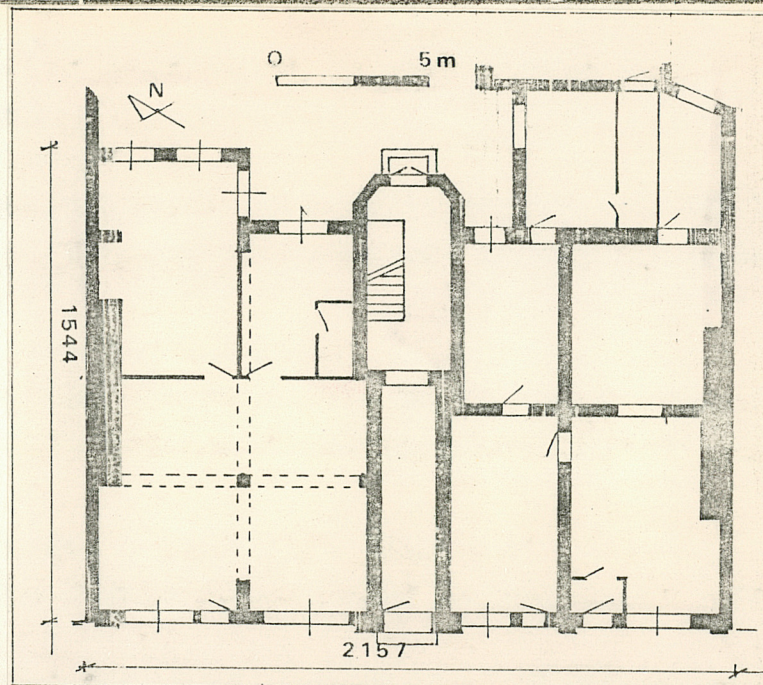
2. Czas powstania

pocz. XX w.

3. Miejscowość

E Ł K

11. Zdjęcia, rzut, przekrój, sytuacja, orientacja



4. Adres

ul. Wojska Polskiego 42

nr hipoteczny

5. Przynależność administracyjna

województwo suwalskie

gmina / pow. Ełk

6. Poprzednie nazwy miejscowości

niem. Lyck

7. Przynależność administracyjna
1 VI 1975

województwo białostockie

powiat Ełk

8. Właściciel i jego adres

Urząd Miasta

ul. 6-go Kwietnia 4

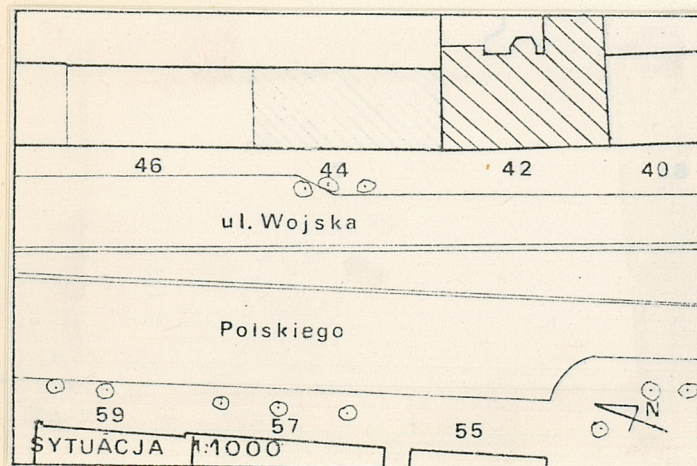
9. Użytkownik i jego adres

PGK iM

ul. Suwalska 38

10. Rejestr zabytków

Nr data



Brak danych na temat historii obiektu. W dekoracji użyto form historyzujących.

SYTUACJA

Budynek usytuowany w zabudowie zwartej, po wschodniej stronie ul. Wojska Polskiego.

MATERIAŁ I KONSTRUKCJA

Fundamenty, ściany zewnętrzne i wewnętrzne wzniesione z cegły palonej, pełnej, na zaprawie cementowo-wapiennej. Budynek tynkowany. Stropy ogniotrwałe. Więźba płatwiowa. Dach od frontu bity blachą, od podwórza-papą na odeskowaniu. Posadzki piwniczne-betonowe, w pomieszczeniach parteru i korytarzach-lastrykowe, pozostałe pomieszczenia wyłożone drewnianą podłogą. Schody w budynku wykonane z betonu. W piwnicy jednobiegowe, wyżej-dwubiegowe powrotne, z żeliwną balustradą. Drzwi płycinowe oraz standartowe współczesne. Okna skrzynkowe.

RZUT

Budynek na planie prostokąta, dwutraktowy. Z mieniony układ od podwórza-pozostała jedna z dwóch oficyn i to obniżona.

BRYŁA

Budynek podpiwniczony, trzykondygnacyjny, z użytkowym poddaszem kryty dachem jednospadowym, podwyższonym od frontu z wystawkami i lukarnami. Nad parterową oficyną dach jednospadowy.

ELEWACJE

Zachodnia /główna/ symetryczna, dziewięćoosiowa, o zmienionym układzie parteru. Dekoracje stanowią: obramienia okien, gzymsy, płyciny, Wschodnia sześćoosiowa bez podziałów.

INSTALACJE

Elektryczna. wod.-kan., gazowa, piece.

<p>14. Kubatura</p> <p>5673 m³</p>	<p>15. Powierzchnia użytkowa</p> <p>1758 m²</p>	<p>16. Przeznaczenie pierwotne</p> <p>usługowo- mieszkalne</p>	<p>17. Użytkowanie obecne</p> <p>usługowo-mieszkalne</p>
<p>18. Prace budowlane i konserwatorskie, ich przebieg i dokumentacja</p> <p>Remont kapitalny wykonano w początkach lat 80-tych.</p>		<p>19. stan zachowania (fundamenty, ściany zewnętrzne, ściany wewnętrzne, sklepienia, stropy konstrukcje dachowe, pokrycie dachu, wyposażenie i instalacje)</p> <p>Stan wszystkich elementów konstrukcyjnych i niekonstrukcyjnych dobry.</p> <p>20. Najpilniejsze postulaty konserwatorskie</p>	

21. Akta archiwalne (rodzaj akt, numer i miejsce przechowania)

22. Bibliografia

Studium historyczno-urbanistyczne do planu zagospodarowania przestrzennego miasta Elk, opr. B. Tomecka, karta nr 14.

23. Źródła ikonograficzne i fotogramalia (rodzaj, miejsca przechowania, sygnatury)

24. Uwagi różne

25. Opracował

tekst Adam Żywicznyński V 1988 r.

plany, rysunki Adam Żywicznyński IV 1988 r.

zdjęcia fotogr. Adam Żywicznyński IV 1988 r.

miejsce przechowania negatywów B DZ Suwałki

Karta po wypełnieniu podlega ochronie na podstawie przepisów prawa autorskiego

26. Adnotacje o inspekcjach, informacje o zmianach (daty, imiona i nazwiska wypełniających)

27. Załączniki

wkładki

1. Miejscowość

Elk

2. Obiekt (nazwa jak w karcie)

dom mieszkalny

3. Zawartość wkładki (nazwa obiektu lub materiału uzupełniającego)

zdjęcia



Lukarny



Balkon



Fasada



Płycina

Wkładkę założył: Adam Żywiożyński V 1988 r.

(imię, nazwisko, data)

Miejsce przechowywania negatywów: BDZ Suwałki

OZGraf. Z.P. Ostróda zam. 699 nakł. 23.600

Wzór ODZ 1978 r.



Elewacja wschodnia



Wystawka



Okno



Balustrada

1. Miejscowość

Ełk

2. Obiekt (nazwa jak w karcie)

dom mieszkalny

3. Zawartość wkładki (nazwa obiektu lub materiału uzupełniającego)

zdjęcia, plan orientacyjny



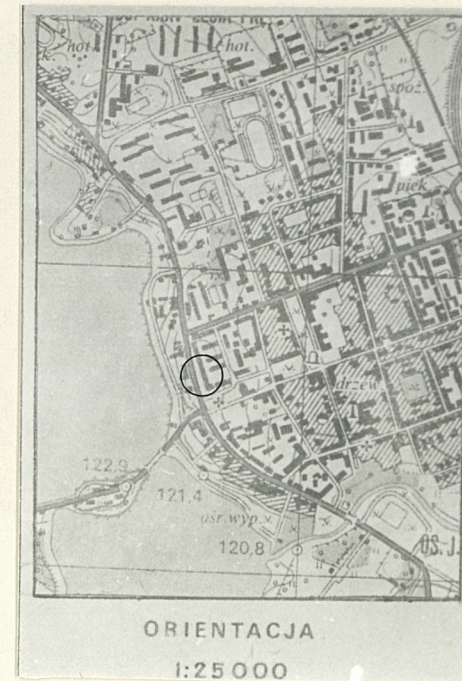
Drzwi



Okno



Schody



Wkładkę założył: Adam Żywicznyński V 1988 r.
(imię, nazwisko, data)

Miejsce przechowywania negatywów: BDZ Suwałki

OZGraf. Z.P. Ostróda zam. 699 nakł. 23.600

Wzór ODZ 1978 r.