

Nr

IV

A

B

C

D

E

F

G

H

I

J

K

L

M

N

O

P

R

S

T

U

V

W

X

Y

Z

1. Obiekt zabytkowy

Dom mieszkalny, ul. Wojska Polskiego nr 34

dowolnicul?

2. Miejscowość

EKK.

2339

WASIO

3. Wiek

XIX

4. Styl

-

5. Kubatura m³

999

6. Powierzchnia w m²

a) zabytkowa: 222 b) użytkowa: 222

7. Materiał budowlany

przed zniszczeniem

po odbudowie

11. Ilość budynków

1

14. Grunty należące do zabytku:

ha

12. Ilość kondygnacji

1 1/2

a) ogrody stylowe

-

13. Użytkowanie wnętrza według ilości:

b) sady i grunty uprawne

-

a) izb mieszkalnych

-

c) lasy

-

b) innych pomieszczeń

-

d) wody

-

c) piwnice

e) inne

-

8. Wyposażenie architektoniczne

15. Przeznaczenie pierwotne budynku

mieszkalne

16. Użytkowanie w latach ubiegłych

j.w.

17. Użytkowanie obecne

j.w.

18. Nadaje się do użycia na

j.w.

9. Autorzy i data budowy i przebudowy

Wybudowany ok. poł. w. XIX, w rygiel środkowej dobudowane piętrowo w. XX.

19. Data, rodzaj i stopień zniszczeń i odbudowy

Data

O P I S

Zniszczenia %

odbudowa %

VIII. 1939 r.

XI. 1939 r.

XII. 1945 r.

stan zachowania dobry

1959

stan zachowania dobry

VIII. 63

Stan dobry

20. Przynależność administracyjna

a) województwo

świętokrzyskie

b) powiat

kielecki

c) gmina

21. Stacja

Nazwa stacji

Odległość od stacji w km

a) kolejowa

EKK

1

b) autobusowa

-

-

22. Właściciel i jego adres

M.R.N.

23. Użytkownik i jego adres

lokatory przyrządku

24. Inwestor i jego adres

M.R.N.

25. Rejestr zabytku Nr

rok..... miejsce przechowywania

26. Nazwa księgi hipotecznej

27. Nr hipoteczny

28. Akta

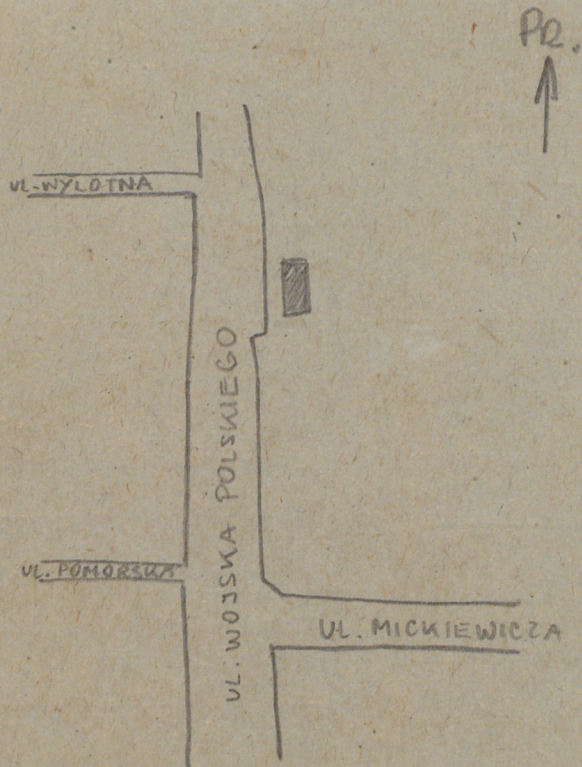
29. Fotografie C.Z.M., Konserwator kraj.

30. Inwentaryzacja pomiarowa

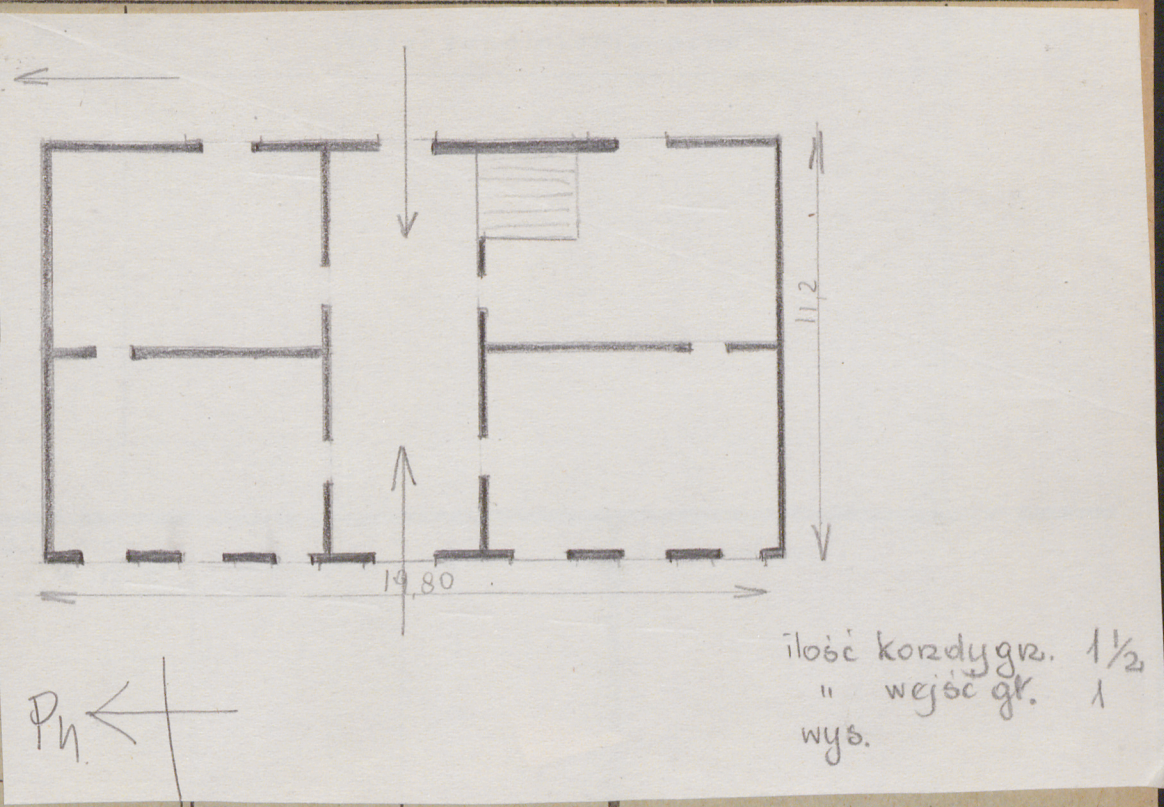
10. Udostępnienie

całkowite.

31. Szkic sytuacyjny, plan schematyczny, uwagi opisowe, fotografia



32. Przebieg prac konserwatorskich



35. Uwagi różne

36. Wypełnił dnia VIII. 1959
J. Gmiał 2 Wismar
 37. Sprawdził dnia
 VIII. 63 *H. H.*