

1. Obiekt zabytkowy

DOM 2 PODCIEMIEM (ZLEWIA) NR 24 (ROZGART)

2. Miejscowość

gm. GRONOWO ELB. ROZGART

3. Wiek

18. XVIII

4. Styl

TYP HOLEND

5. Kubatura m³

790

6. Powierzchnia w m²

a) zabytkowa: 220 b) użytkowa: 720

7. Materiał budowlany

Przed zniszczeniem Po odbudowie

11. Ilość budynków

1

14. Grunty należące do zabytku:

ha

20. Przynależność administracyjna

a) województwo b) powiat c) gmina

a) ściany

drewno więźbudowa

b) sklepienia

brak

c) stropy

drewno

d) więzania dachu

—

e) krycie dachu

czarna

12. Ilość kondygnacji

1

13. Użytkowanie wnętrza według ilości:

a) izb mieszkalnych b) innych pomieszczeń c) piwnic

14. a) ogrody stylowe b) sady i grunty uprawne c) lasy d) wody e) inne

— 0,5 — — —

21. Stacja

Nazwa stacji

Odległość od stacji w km

a) kolejowa

GRONOWO

6

b) autobusowa

ROZGART

2

22. Właściciel i jego adres

G. R. N.

8. Wyposażenie architektoniczne

W SZCZEGÓLNEJ KSIĘGCE ZAMOROWANY PODCIEMIA 6 SZCZEGÓŁY 1754 - duży zębinowy drąg - głaz

15. Przeznaczenie pierwotne budynku

MIESZKANIE

16. Użytkowanie w latach ubiegłych

—

17. Użytkowanie obecne

MIESZKANIE ZLEWIA MLENA

18. Nadaje się do użycia na

MIESZKANIE

23. Użytkownik i jego adres

ŻYŁKA HENRYK, POLESZAN TIERE SKRZYDELSKI STANISŁAW ZLEWIA MLENA - MIESZKANIE ELBŁĄG

24. Inwestor i jego adres

9. Autorzy i data budowy i przebudowy

1950 ZAMOROWANY PODCIEMIA

19. Data, rodzaj i stopień zniszczeń i odbudowy

25. Rejestr zabytku Nr

702

26. Nazwa księgi hipotecznej

24.12.1973

27. Nr hipoteczny

10. Udostępnienie

24.12.1973

28. Akta

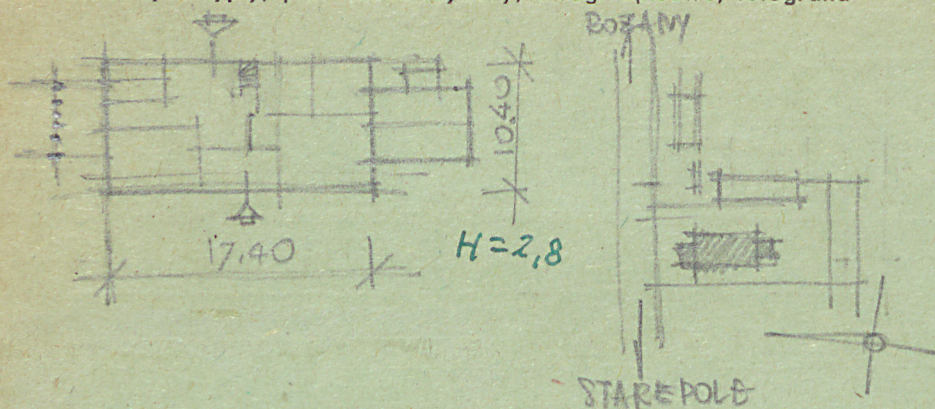
29. Fotografie

30. Inwentaryzacja pomiarowa

Data	O P I S	Zniszczenia %	Odbudowa %
VIII.1939 r.	NIE ZNISZCZONY		
XI.1939 r.	—		
XII.1945 r.	ZAMIERZANY		
X.1950	BRAK KONSERWACJI ZE STRONY UŻYTKOW.	5	
VIII.65	STAN DOBRY		

Z Y X W V U T S R P O N M L K J I H G F E D C B A Nr

31. Szkic sytuacyjny, plan schematyczny, uwagi opisowe, fotografia



32. Przebieg prac konserwatorskich

Rok	Wyszczególnienie prac	Koszt tys. zł

33. Koszty
w tys. zł

Przewidywane

Rzeczywiste

34. Inspekcje

35. Uwagi różne

36. Wypełnił dnia

17.10.59

37. Sprawdził dnia

mgr Tadeusz Domagała

Sierp 1965

