

1. Obiekt **KAMIENICA**

2. Czas powstania
p.XXw.

3. Miejscowość
OSTRODA



4. Adres **Ostroda, ul. Stapińskiego 9**

nr hipoteczny

5. Przynależność administracyjna

województwo **Olsztyn**

gmina **Ostroda**

6. Poprzednie nazwy miejscowości

**Osterode in Ostpreussen
Ostirrode Ostirroda Ostirrod
Ostrode**

7. Przynależność administracyjna przed 1 VI 1975

województwo **Olsztyn**

gmina **Ostroda**

8. Właściciel i jego adres

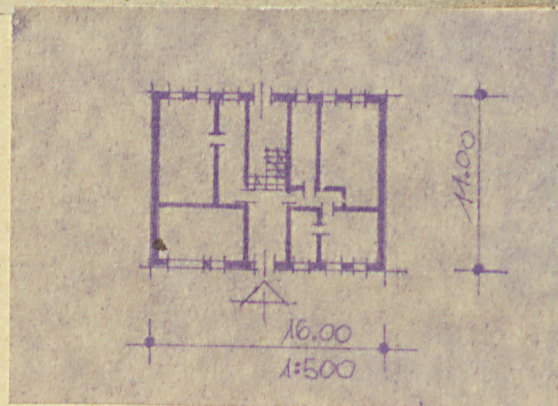
Z.G.M II ul.Olsztyńska 17

9. Użytkownik i jego adres

jak wyżej

10. Rejestr zabytków

Nr **3712** data **18 XI 1986**



12. Autorzy, historia obiektu, określenia stylu.

Kamienica, murowana z pocz.XXw.

13. Opis (sytuacja, materiał i konstrukcja, rzut, bryła, elewacje, dach, wnętrze wyposażenie, instalacje)

Budynek usytuowany kalenicowo w zwartej pierzei ulicznej.
Murowany z cegły, otynkowany. Stropy drewniane. Drewniana więźbadachowa płatwiowo-jętkowa.
Wzniesiony na rzucie prostokąta, dwutraktowy z środkową sienią przelotową.
Trzykondygnacyjny, podpiwniczony.
Elewacja frontowa siedmioosiowa. Na osi środkowej w przyziemiu otwór drzwiowy zamknięty odcinkowo we wnęce prowadzący do sieni. Stolarka jednoskrzydłowa, płycinowa z naświetlem. Obok podobny otwór z witryną. Okna przyziemia zamknięte odcinkowo w profilowanych opaskach ze zwornikami na wspólnym podokienniku. Pod oknami prostokątne, wklęsłe płyciny. W partiach między okiennych boniowane lizerny zamknięte odcinkowo. Podziału horyzontalnego wyższych kondygnacji dokonują listwowo profilowane gzymsy kordonowe i podokiennie. Otwory okienne piętra prostokątne w profilowanych opaskach z kostkami w narożach i w połowie wysokości okna. Naczółki w formie boniowanych łuków odcinkowych. Na osi środkowej elewacji blenda w podobnej opasce z prostokątną płyciną w naczółku zwieńczoną spływowym szczycikiem.
Okna trzeciej kondygnacji w profilowanych opaskach z kostkami. Gzyms podokienny opiera się na kostkowych wspornikach.
Gzyms wieńczący listwowo-profilowany z ozdobnymi konsolkami.
Elewacje frontowa na całej swej wysokości flankowana jest w narożach boniowaniem.
Budynek przekryty dachem dwuspadowym i dachówką holenderką.
Wyposażenie: instalacje wodno-kanalizacyjne, elektryczne, gazowa
Ogrzewanie piecowe.

14. Kubatura	15. Powierzchnia użytkowa	16. Przeznaczenie pierwotne	17. Użytkowanie obecne
2016 m ³	224 m ²	mieszkalne	mieszkalno-usługowe

18. Prace budowlane i konserwatorskie, ich przebieg i dokumentacja

Wewnątrz przeprowadzono tylko remonty bieżące

19. Stan zachowania (fundamenty, ściany zewnętrzne, ściany wewnętrzne, sklepienia, stropy, konstrukcje dachowe, pokrycie dachu, wyposażenie i instalacje)

Stan zachowania elewacji - dobry.

Wewnątrz stan zachowania dostateczny.

Zniszczone ściany wewnętrzne. Wilgoć. Stolarka drzwiowa i okienna z ubytkami 15.XI.80r.

20. Najpilniejsze postulaty konserwatorskie

Konieczny remont kapitalny wnętrza

21. Akta archiwalne (rodzaj akt, numer i miejsce przechowywania)

22. Bibliografia

23. Źródła ikonograficzne (rodzaj, miejsce przechowywania, sygnatury)

24. Uwagi różne

25. Wypełnił

mgr G. Makowska
mgr M. Przytocka
15.XI.80
PKZ Olsztyn

26. Sprawdził

27. Załączniki