

ski *Kościół ewangelicki*
ob. **KOŚCIÓŁ FILIALNY P.W. ŚW. APOSTOŁÓW PIOTRA I PAWŁA**

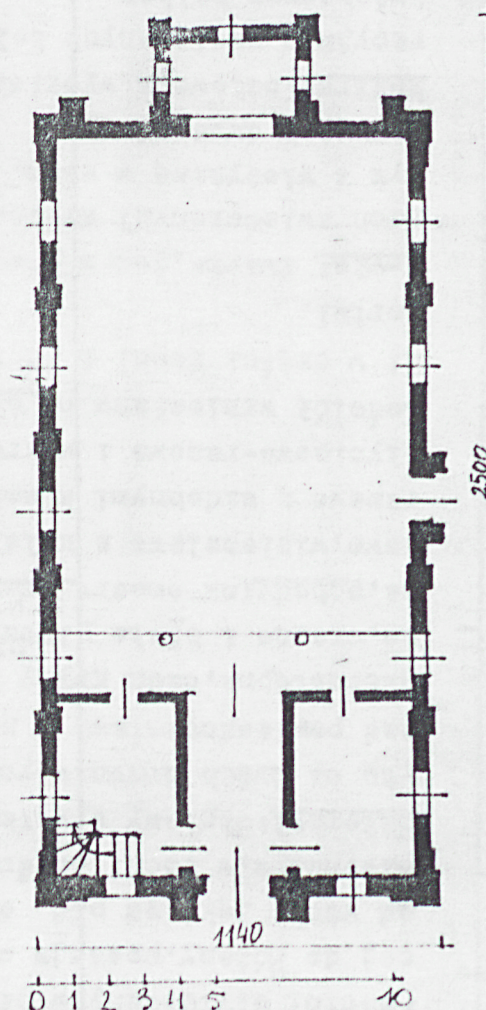
2. Czas powstania
1890r.

3. Miejscowość
ROZGART

ęcia rzut, przekrój, sytuacja, orientacja



widok od pd. L353



4. Adres
Rozgart

nr hipoteczny

5. Przynależność administracyjna

województwo **elbląskie**

gmina **Gronowo Elb.**

pow. ELBLĄG

6. Poprzednie nazwy miejscowości

Preussisch Rosgart

7. Przynależność administracyjna
przed 1 VI 1975

województwo **gdańskie**

powiat **Elbląg**

8. Właściciel i jego adres

Parafia Rzym.Kat. w Zwierznie

9. Użytkownik i jego adres

10. Rejestr zabytków

Nr **280/93** data **17.06.93**

12. Autorzy, historia obiektu, określenia stylu.

Kościół wybudowany wraz z dzwonnica w 1890 r. , neogotycki, po II Wojnie Światowej do 1957 r. służył jako magazyn.

13. Opis sytuacji, materiał i konstrukcja, rzut, bryła, elewacje, wnętrze wyposażenie instalacje)

Kościół usytuowany w płn. części wsi, orientowany, po wsch. stronie drogi procej do Różany, posesja ogrodzona siatką, od płn. ok. 80m. budynek dawnej plebani od wsch. łąki, od pld. dawny protestancki cmentarz, w pld.-zach. narożniku po dzwonnica, w zach. części ogrodzenia brama.

Materiał: ceglany o wątku krzyżowym, na ceglanej podmurówce, empera drewniana, -ta na dwóch drewnianych słupach, strop: drewniany, trójboczny, z ukośną fasetą nad pomieszczeniami w zachm części belkowy z deskami na zakładkę, wieżba dach niedostępna, dach kryty holenderką, posadzka: betonowa, pośrodku nawy ułożone c. ne, czarne i białe płytki ceramiczne, w płn. części nawy i na emporze podłoga ła, schody: na emporę drewniane, jednobiegowe, zakręcające, okna: metalowe, szczebelkowe, wielopolewe z kolorowymi szybami, drzwi: wejściowe dwuskrzydłowe, płycinoramowe z ozdobnymi klamkami w kształcie głów sfinksów, wewnątrz jednoskrzydłopłycinowo-ramowe i w kruchcie płytowe, przeszklone.

Kościół wzniesiony na planie prostokąta, jednonawowy, z wydzielonymi pomieszczeniami w części zach. i płytkim, prostokątnym prezbiterium, od zach. wyrzalizowany portal.

Bryła: zwarta, jednokondygnacyjna, opięta płaskimi lizenami ze szkarpani w narożach zwieńczonymi sterczynami, prezbiterium niższe, bryła nakryta dachem dwuspadowym z wieżyczką w zach. części dachu, nad prezbiterium dach 3-spadowy, na ruczynach dwuspadowy.

Wnętrze: salowe, z wydzielonym łukiem tęczowym prezbiterium, empera wsparta na racyjnie zaciętych belkach podpartych kolumnami o kielichowatej głowicy, na trójboczny balkon.

Fasada: 3 osiowa, z wejściem na osi, okna zamknięte łukiem ostrym, obwiedzione 3-rokimi pasem muru, drzwi zamknięte odcinkowo umieszczone w ostrołukowym portalu zwieńczonym uskokowym, schodkowym szczytem z datą 1890, wyżej wieżyczka, w jej nie wąskie, ostrołukowe okienko, pole szczytu obramione górą frazem kostkowym. Elewacja pld. 6 osiowa, jednokondygnacyjna, we wsch. osi prezbiterium dwupoziome z zamurowanym, ostrołukowym portalem na dole, wejście na 4 osi od wsch, w ścianie korpusu w ostrołukowym portalu zwieńczonym uskokowym szczytem, okna zamknięte łukiem ostrym umieszczone pośrodku wydzielonych przez lizeny płaszczyznach ścił dekorowanych górą fryzem kostkowym i gzymsem koronującym

Wyposażenie: współczesne, regencyjny, XIXw. żyrandol

Instalacja: elektryczna

14. Kuchnia bez poddasza: 1834 m ³	15. Powierzchnia użytkowa 212,4 m ²	16. Przeznaczenie pierwotne kościół protestancki	17. Użytkowanie obecne kościół filialny Rzym.-
18. Prace budowlane i konserwatorskie, ich przebieg i dokumentacja		19. stan zachowania (fundamenty, ściany zewnętrzne, ściany wewnętrzne, sklepienia, stropy, konstrukcje dachowe, pokrycie dachu, wyposażenie i instalacje) Dobry.	
		20. Najpilniejsze postulaty konserwatorskie Nie wymaga interwencji konserwatora	

21. Akta archiwalne (rodzaj akt, numer i miejsce przechowywania)

24. Uwagi różne

25. Opracował

tekst Jerzy Domino V 1985
imię, nazwisko, data, podpis

plany, rysunki Jerzy Domino V 1985
imię, nazwisko, data, podpis

zdjęcia fotogr. Jerzy Domino V 1985
imię, nazwisko, data, podpis

miejsce przechowywania negatywów

Karta po wypełnieniu podlega ochronie na podstawie przepisów prawa autorskiego

22. Bibliografia

26. Adnotacje o inspekcjach, informacje o zmianach (daty, imiona i nazwiska wypełniających)

6. zmian - 20.05.1993

23. Źródła ikonograficzne i fotogramalia (rodzaj, miejsce przechowywania, sygnatury)

27. Załączniki

Wkładka do karty ewidencyjnej zabytków architektury
i budownictwa. Załącznik nr 1,2

ODZ-wzór

1. Miejscowość

ROZGA RT

2. Obiekt (nazwa i nr w karcie)

KOŚCIOŁ FLIAŁNY P.W.

SW. SW. APOSTOŁÓW PIOTRA I

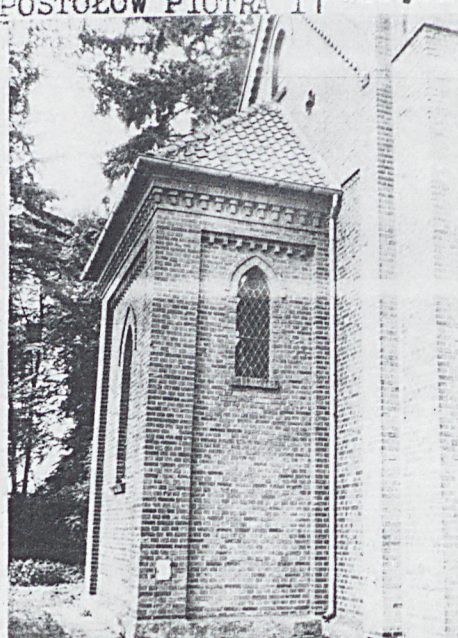
3. Zawartość wkładki (nazwa obiektu lub materiału uzupełniającego)

ZDJĘCIA

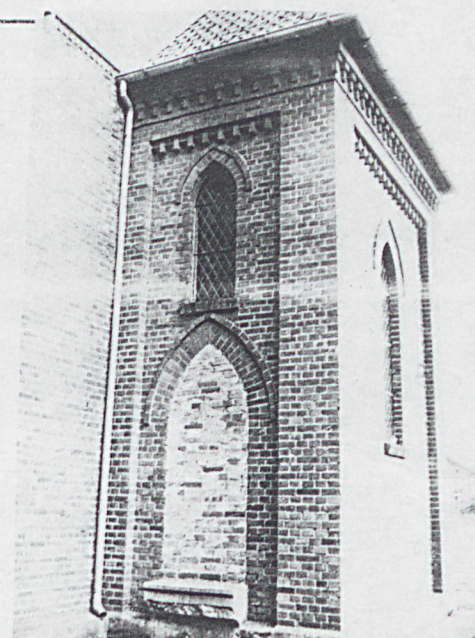
n. 2359-60



ściana pld. nawy n. 2364



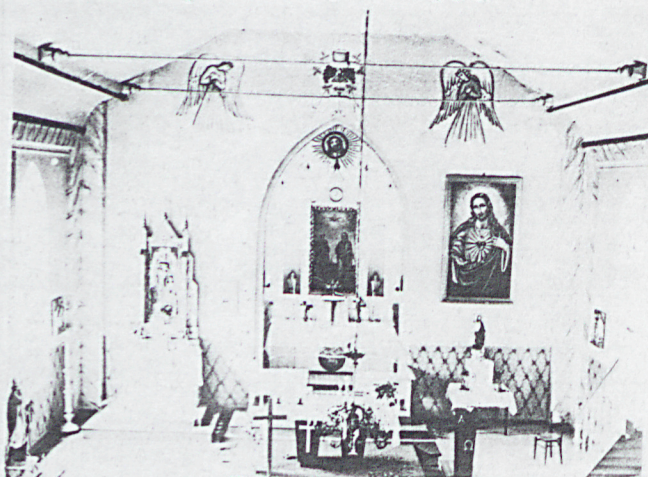
-prezbiterium od strony
płn. n. 2364



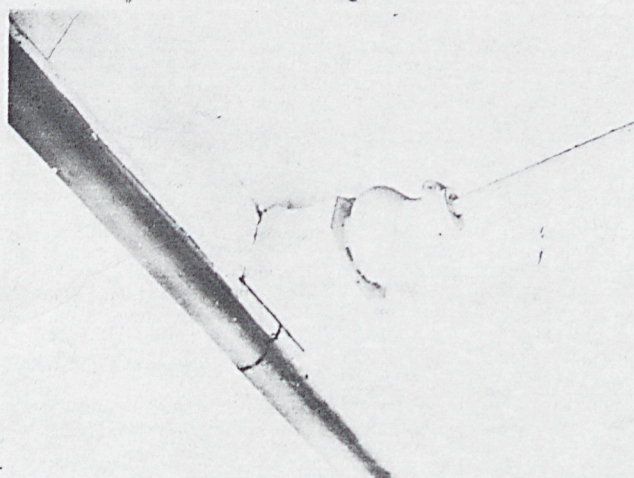
-prezbiterium od strony
pld. n. 2363



fasada zachodnia



wnętrze kościoła widok na
prezbiterium n. 2365



ankry spinające ściany nawy n. 2362



n. 2361

Wkładkę założył: Jerzy Domino V 1985

(imię, nazwisko, data)

Miejsce przechowywania negatywów:

jed. W.A. Olsztyn z. 135/S

OZGraf. Z.P. Ostróda z. 676 n. 40 000

1. Miejscowość
ROZGART

2. Obiekt (nazwa jak w karcie)
KOŚCIÓŁ FILIALNY PW. ŚW. SW.
APOSTOŁÓW PIOTRA I PAWŁA

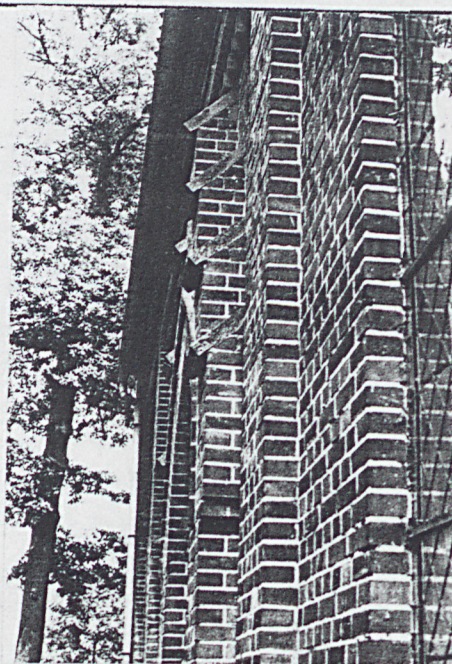
3. Zawartość wkładki (nazwa obiektu lub materiału uzupełniającego)
ZDJĘCIA



okno zamknięte Trilicem
ostrym n. 2371



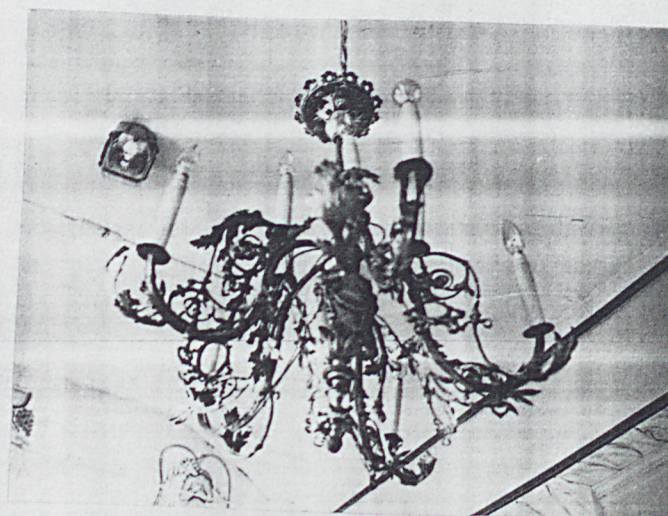
zamknięty ostrołukowy
portal - schodkowy szczyt
n. 2370



lizeny n. 2369



n. 2368
drzwi w ostrołukowym portalu



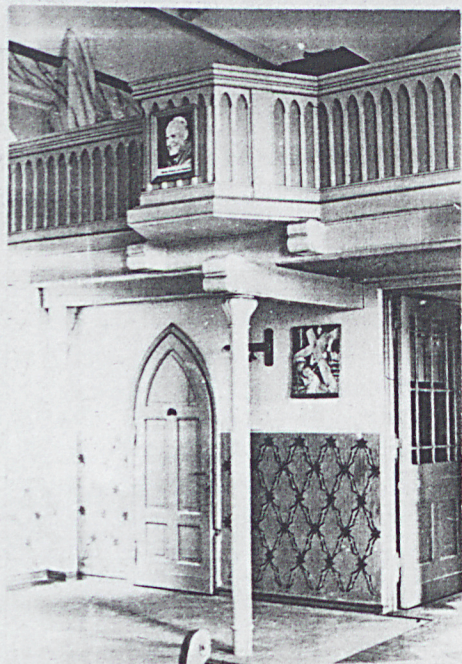
XIX w.
zygandol

n. 2367

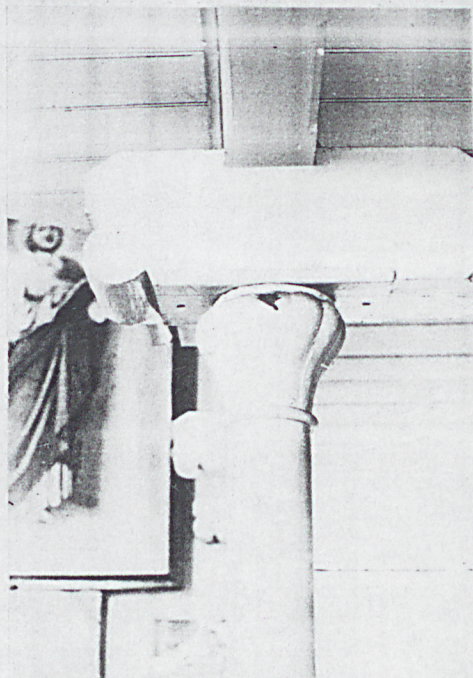
Wkładkę założył: Jerzy Domino V 1985
(imię, nazwisko, data)

Miejsce przechowywania negatywów:
jed. W.A. Olsztyn z. 135/S
OZGraf. Z.P. Ostróda z. 676 n. 40 000

Wzór ODZ 1978 r.



empora drewniana
n. 2354



stup empory
n. 2355

sterczyna n. 2356



wieżyczka w zach.
części dachu n. 2357



podobne
klamki do
katedrały
głównie sfi-
nksów
n. 2358

