

1. Obiekt

KAPLICA PRZYDOMOWA

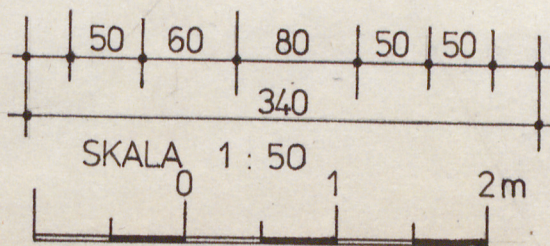
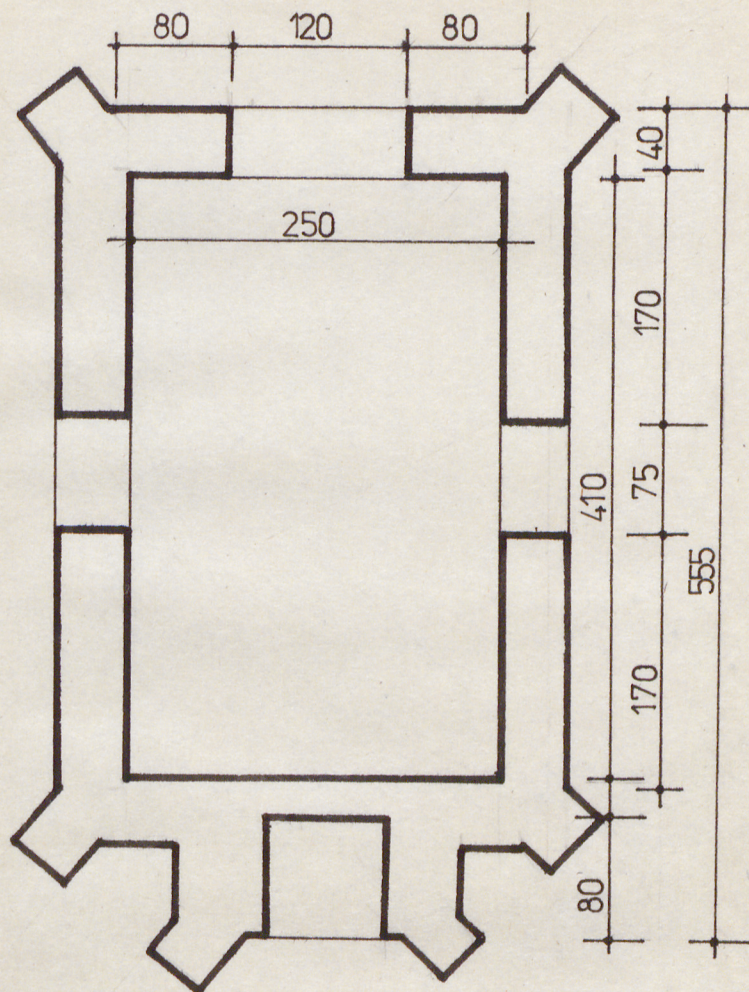
2. Czas powstania

k. XIX w.

3. Miejscowość

przy drodze Osetnik - Chwałęcín

11 Zdjęcia, plan sytuacyjny, rzuty



4. Adres

J.w.

nr hipoteczny

5. Przynależność administracyjna

województwo Elbląg

gmina Orneta

6. Poprzednie nazwy miejscowości

7. Przynależność administracyjna  
przed 1 VI 1975

województwo Olsztyn

powiat Braniewo

8. Właściciel i jego adres

Opuszczona

9. Użytkownik i jego adres

Opuszczona

10. Rejestr zabytków

Nr data

autor zdjęć mgr B. Jesionowski  
data wykonania kwiecień 1981 r.

miejsce przechowywania negatywów

archiwum BDZ Elbląg



Wzniesiona została w końcu XIX w. w stylu neogotyckim przez nieznanego autora.

Usytuowana jest po północnej stronie drogi Osetnik - Chwłęcín, w połowie drogi między tymi miejscowościami. Stoi na terenie dawnego, obecnie już nieistniejącego gospodarstwa. Wzniesiona jest z cegły na zaprawie wapiennej, wewnątrz tynkowana. Założona na rzucie cie prostokąta z dostawioną od strony szosy kapliczką przydrożną. Wnętrze jednotraktowe. Oszkarpowana na narożach. pokryta były dwuspadowym dachem, pod którym znajdowało się sklepienie pozorne /obecnie nie istnieje/. Wejście do wnętrza kaplicy przez ostrołukowe drzwi od północy. Oświetlenie stanowiły dwa okienka ostrołuczne w ścianach ~~XXXXX~~ wzdłużnych. Wszystkie otwory a także wnęki w kapliczce na dewocjonali ujęte są w profil o kształcie wałka na wklęsce. Kapliczka przydrożna przylega bezpośrednio do budynku kaplicy. Jest ona założona na rzucie prostokąta, pokryta daszkiem dwuspadowym z dachówki holenderki. Znajduje się w niej ostrołuczna trójjuskokowa wnoka na dewocjonalia, pod nią prostokątna płytka blenda ze śladami inskrypcji. Wszystkie szkarpy budynku i kapliczki ustawione są przekątniowo i mają oprofilowane naroża. Zakończone były stożkowatymi zwieńczeniami z betonu /obecnie stracone/. Wnętrze tynkowane i malowane w ornament z rozetek i lilii burbońskich. Budynek pozbawiony jest instalacji.



|  |                           |   |                        |
|--|---------------------------|---|------------------------|
| 14. Kubatura   | 15. Powierzchnia użytkowa | 16. Przeznaczenie pierwotne   | 17. Użytkowanie obecne |
| 62,88 m <sup>3</sup>   | 15,72 m <sup>2</sup>      | sakralne  | opuszczony             |
| 18. Prace budowlane i konserwatorskie, ich przebieg i dokumentacja |                           | 19. Stan zachowania (fundamenty, ściany zewnętrzne, ściany wewnętrzne, sklepienia, stropy, konstrukcje dachowe, pokrycie dachu, wyposażenie i instalacje)<br><br><b>Stan budynku bardzo zły . Pozbawiony jest całkowicie pokrycia dachowego i stropu. Zniszczona korona murów. Postrącane zakończenia sterczyn.</b> |                        |
| 20. Najpilniejsze postulaty konserwatorskie                        |                           | <b>XI 1979 - konieczne natychmiastowe zabezpieczenie przed działaniem czynników atmosferycznych</b>   |                        |



21. Akta archiwalne (rodzaj akt, numer i miejsce przechowywania)

22. Bibliografia

1. Braniewo - z dziejów miasta i powiatu. Olsztyn 1973.

23. Źródła ikonograficzne i fotografie (rodzaj, miejsce przechowywania, sygnatury)

24. Uwagi różne

25. Wypełnił

mgr B. Jesionowski  
kwiecień 1981 r.

26. Sprawdził

27. Załączniki



1. Miejscowość

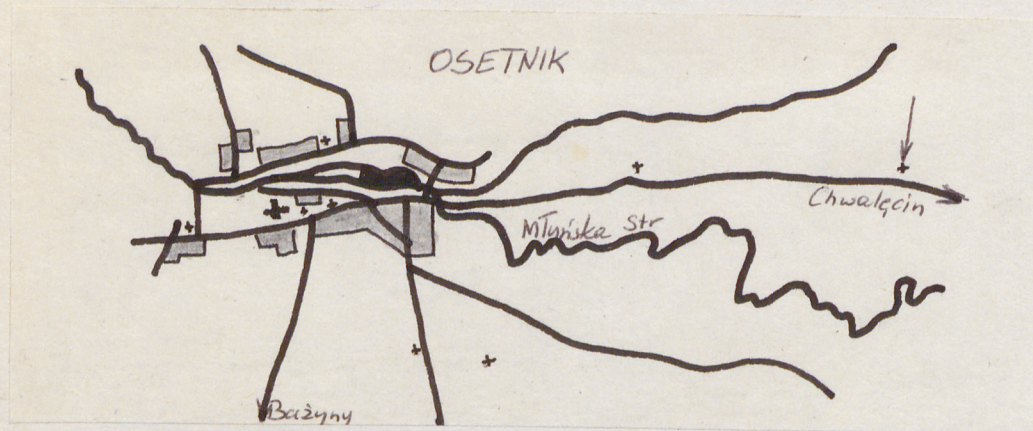
Osetnik - Chwałęcín

2. Obiekt (nazwa jak w karcie)

Kaplica przydomowa

3. Zawartość wkładki (nazwa obiektu lub materiału uzupełniającego)

Sytuacja, zdjęcie



Wkładkę założył: mgr B. Ferjanowski króćmi 1981  
(imię, nazwisko, data)

Miejsce przechowywania negatywów: BD2 Eubleg

Jedn. Wyd. Akcyd. Olsztyn zam. 1299/5/78  
OZGrafi. ZP. Ostróda zam. 1040 n. 20000

Wzór ODZ 1978 r.