

Nr

A B C D E F G H I J K L M N O P R S T U V W X Y Z

1. Obiekt zabytkowy

MIEJSKIE MURY OBRONNE

2. Miejscowość

OLSZTYNEK

3. Wiek

XIV w

4. Styl

gotyk

5. Kubatura m³6. Powierzchnia w m²

a) zabytkowa:

b) użytkowa:

7. Materiał budowlany

przed zniszczeniem

po odbudowie

11. Ilość budynków

14. Grunty należące do zabytku:

ha

a) ściany

kamień polny

12. Ilość kondygnacji

a) ogrody stylowe

b) sklepienia

13. Użytkowanie wnętrza według ilości:

b) sady i grunty uprawne

c) stropy

a) izb mieszkalnych

c) lasy

d) wiązania dachu

b) innych pomieszczeń

d) wody

e) krycie dachu

c) piwnic

e) inne

8. Wyposażenie architektoniczne

3 bant prostokątnych
1 - " - okrągła

15. Przeznaczenie pierwotne budynku

mury obronny miejski

16. Użytkowanie w latach ubiegłych

częściowo włączone w zabudowę

17. Użytkowanie obecne

18. Nadaje się do użycia na:

19. Data, rodzaj i stopień zniszczeń i odbudowy

Data

O P I S

zniszcz-
czenia
%odbu-
dowa
%

VIII. 1939 r.

niezniszczone

XI. 1939 r.

- " -

XII. 1945 r.

zniszczone

20%

X. 1956.

- " -

20%

XII. 1959

Zniszczenie /w stos. do stanu pierwotnego/ 65%

20. Przynależność administracyjna

a) województwo

olsztyńskie

b) powiat

Olsztyn

c) gmina

21. Stacja

nazwa stacji

odległość od stacji w km

a) kolejowa

Olsztyn

1/2 km

b) autobusowa

22. Właściciel i jego adres

M.R.M. w Olsztynie

23. Użytkownik i jego adres

M.R.N. Olsztyn
w-ta

24. Inwestor i jego adres:

25. Rejestr zabytku nr

0/14

rok

miejsce przechowywania

26. Nazwa księgi hipotecznej

27. Numer

hipoteczny

28. Akta Olsztyn. Nr. IV-64/56

29. Fotografie

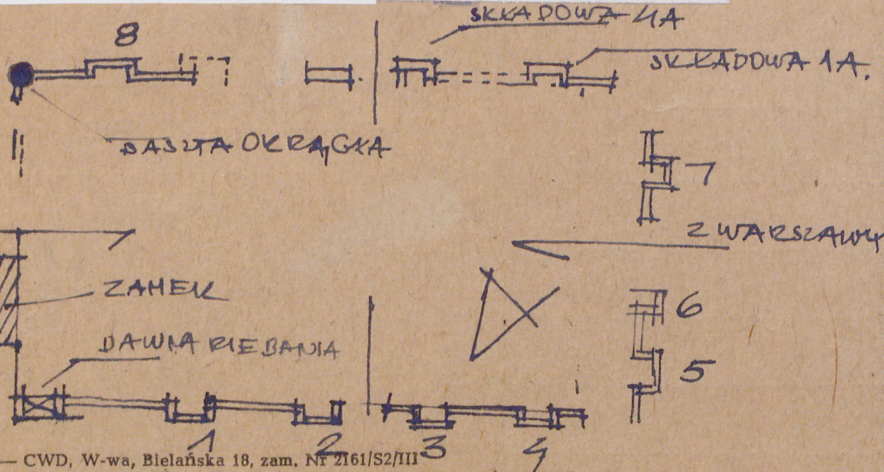
neg. 1451

30. Inwentaryzacja pomiarowa

10. Udostępnienie

codziennie

31. Szkic sytuacyjny, plan schematyczny, uwagi opisowe, fotografia



32. Przebieg prac konserwatorskich

rok	Wyszczególnienie prac	Koszt tys. zł

33. Koszty
w tys. zł

przewidywane

rzeczywiste

34. Inspekcje

35. Uwagi różne

36. Wypełnił dnia

37. Sprawdził dnia 18.1964
M. ARSZYŃSKI