

Nr

A B C D E F G H I J K L M N O P R S T U V W X Y Z

1. Obiekt zabytkowy

DOM

UL. EŁCKA NR 24

2. Miejscowość

ORZYSZ 6916

3. Wiek  
~~XX~~ XIX4. Styl  
~~provincjonalny~~ klasycyzm5. Kubatura m<sup>3</sup>  
1344 ~~750~~ m<sup>3</sup>6. Powierzchnia w m<sup>2</sup>  
a) zabytkowa: 268 b) użytkowa: 268

20. Przynależność administracyjna

a) województwo OLSZTYN  
b) powiat Pisz  
c) gmina Orzysz

7. Materiał budowlany

Przed zniszczeniem

Po odbudowie

11. Ilość budynków

14. Grunty należące do zabytku:

ha

a) ściany

cegła  
muf.12. Ilość kondygnacji  
+ poddasze

a) ogrody stylowe

b) sklepienia

—

13. Użytkowanie wnętrza według ilości:

b) sady i grunty uprawne

c) stropy

drewn.

a) izb mieszkalnych

10

c) lasy

d) więzania dachu

drewn.

b) innych pomieszczeń

2

d) wody

e) krycie dachu

dachówka

c) piwnic

2

e) inne

21. Stacja

Nazwa stacji

Odległość od stacji w km

a) kolejowa

Orzysz

b) autobusowa

Orzysz

22. Właściciel i jego adres

PIERN  
M.Z.B.M.

23. Użytkownik i jego adres

Kosztowski  
Stępański  
Włocławski Mikołaj

24. Inwestor i jego adres

8. Wyposażenie architektoniczne

brak

15. Przeznaczenie pierwotne budynku

mieszkalny

16. Użytkowanie w latach ubiegłych

— " —

17. Użytkowanie obecne

— " —

18. Nadaje się do użycia na

— " —

9. Autorzy i data budowy i przebudowy

1786r. (data na  
inwencji)  
brak danych

19. Data, rodzaj i stopień zniszczeń i odbudowy

Data

O P I S

Zniszczenia  
%Odbudowa  
%

VIII.1939 r.

nie zniszczony

XI.1939 r.

— " —

XII.1945 r.

— " —

X.59r.

zniszczony częściowo

20%

VIII 64

stan dobry

10. Udostępnienie

dostępny

25. Rejestr zabytku Nr

rok ..... miejsce przechowywania

26. Nazwa księgi hipotecznej

27. Nr hipoteczny

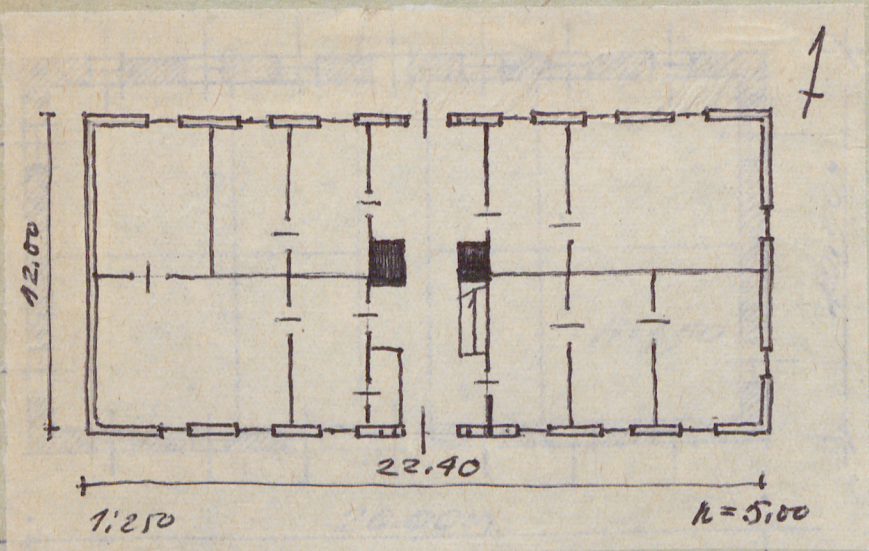
28. Akta

29. Fotografie

30. Inwentaryzacja pomiarowa



31. Szkic sytuacyjny, plan schematyczny, uwagi opisowe, fotografia



Bud. mur. part. z poddaszem  
mieszk., podpiwniczony. Dach dwu-  
spadowy kryty dachówką.



32. Przebieg prac konserwatorskich

Rok	Wyszczególnienie prac	Koszt tys. zł

33. Koszty  
w tys. zł

Przewidywane

Rzeczywiste

34. Inspekcje

35. Uwagi różne

Stanunko do dorysów i doborowania  
i dyspozycji obiektu inwestycji  
z 10 gr.

36. Wypełnił dnia

X - 59. 1955

37. Sprawdził dnia

mgr Bohdan Rymszewski  
Mgr Inż. arch. DONAT PUTKOWSKI