

Nr

A

B

C

D

E

F

G

H

I

J

K

L

M

N

O

P

R

S

T

U

V

W

X

Y

Z

1. Obiekt zabytkowy

DOM

UL. ELCKA NR 22

2. Miejscowość

ORZYSZ

3. Wiek
XVIII4. Styl
Klasycyzm5. Kubatura m³

927

6. Powierzchnia w m²

a) zabytkowa: 220 b) użytkowa: 220

20. Przynależność administracyjna

a) województwo

OLSZTYN

b) powiat

PISZ

c) gmina

Orzysz

7. Materiał budowlany

Przed zniszczeniem

Po odbudowie

a) ściany

cegła
murowana

b) sklepienia

—

c) stropy

drewno

d) więzania dachu

drewno

e) krycie dachu

dachówka

11. Ilość budynków

1

14. Grunty należące do zabytku:

ha

a) ogrody stylowe

—

b) sady i grunty uprawne

—

c) lasy

—

d) wody

—

e) inne

—

12. Ilość kondygnacji

1

+ poddasze

13. Użytkowanie wnętrza według ilości:

a) izb mieszkalnych

5

b) innych pomieszczeń

2

c) piwnic

—

8. Wyposażenie architektoniczne

brak

15. Przeznaczenie pierwotne budynku

mieszkalne

16. Użytkowanie w latach ubiegłych

— " —

17. Użytkowanie obecne

— " —

18. Nadaje się do użycia na

— " —

9. Autorzy i data budowy i przebudowy

Główny projektant
Włodzisław XVIII w. - projektant

brak danych

wzrost "czarna kuchnia"
którą później przebudowano

19. Data, rodzaj i stopień zniszczeń i odbudowy

Data

O P I S

Zniszczenia
%Odbudowa
%

VIII.1939 r.

mieszkalne

XI.1939 r.

— " —

XII.1945 r.

— " —

X.1949 r.

mieszkalne i zagospodarowanie

25%

VIII.1949 r.

stan dobry

21. Stacja

Nazwa stacji

Odległość od stacji w km

a) kolejowa

Orzysz

b) autobusowa

Orzysz

22. Właściciel i jego adres

M.Z.B.M. Orzysz

23. Użytkownik i jego adres

M.Z.B.M. Orzysz
Zakład Krawiecki Orzysz
Przeborowski

24. Inwestor i jego adres

Przeborowski

25. Rejestr zabytku Nr

1152

rok 10.11.88

miejsce przechowywania

26. Nazwa księgi hipotecznej

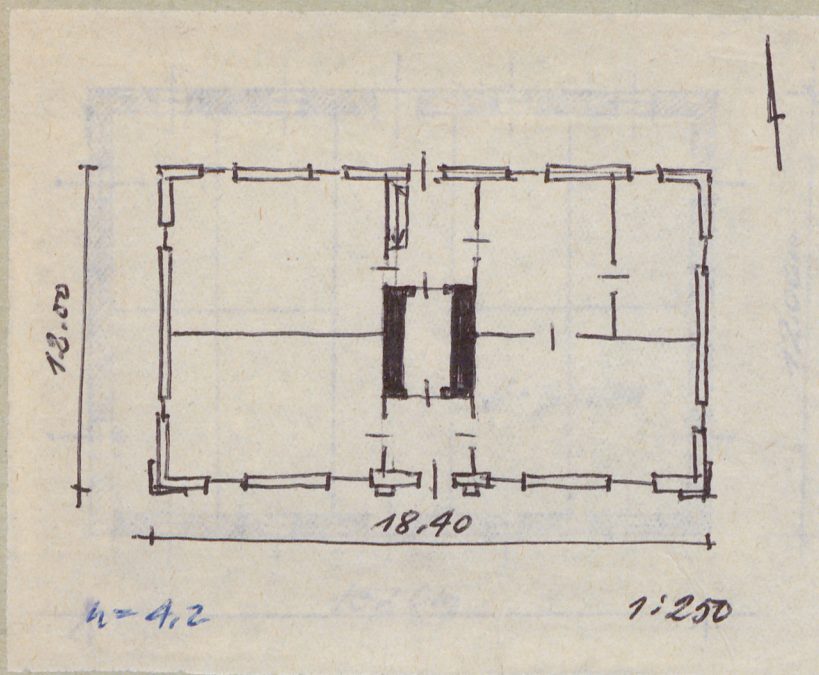
27. Nr hipoteczny

28. Akta

29. Fotografie

30. Inwentaryzacja pomiarowa

31. Szkic sytuacyjny, plan schematyczny, uwagi opisowe, fotografia



Bud. mur. na planie prostokąta
jednokondygnacyjny niepodpiwn.
dach dwuspadowy kryty dachówką

32. Przebieg prac konserwatorskich

Rek	Wyszczególnienie prac	Koszt tys. zł



33. Koszty
w tys. zł

Przewidywane

Rzeczywiste

34. Inspekcje

35. Uwagi różne

36. Wypełnił dnia

X ser. 1972

37. Sprawdził dnia

mgr Bohdan Ryguszewski

Mgr Inż. arch. DONAT PUTKOWSKI