

NT

A B C D E F G H I J K L M N O P R S T U V W X Y Z

1. Obiekt zabytkowy

DOM

UL. EŁCKA NR 8

IV

2. Miejscowość

ORZYSZ

gm. w/w  
6913

3. Wiek

XIX

4. Styl

klasycyzm

5. Kubatura m<sup>3</sup>

1080

6. Powierzchnia w m<sup>2</sup>

216 m<sup>2</sup>

a) zabytkowa:

b) użytkowa:

20. Przynależność administracyjna

a) województwo

OLSZTYN

b) powiat

PISZ

c) gmina

Orzysz

7. Materiał budowlany

Przed zniszczeniem

Po odbudowie

11. Ilość budynków

1

14. Grunty należące do zabytku:

ha

a) ściany

cegła

b) sklepienia

—

c) stropy

drewn.

d) więzania dachu

drewn.

e) krycie dachu

dachówka polencka

12. Ilość kondygnacji

1

a) ogrody stylowe

—

13. Użytkowanie wnętrza według ilości:

a) izb mieszkalnych

6

b) sady i grunty uprawne

—

c) lasy

—

d) wody

—

e) inne

—

b) innych pomieszczeń

1+2

c) piwnic

—

21. Stacja

Nazwa stacji

Odległość od stacji w km

a) kolejowa

Orzysz

b) autobusowa

Orzysz

22. Właściciel i jego adres

M. Z. B. M.

Orzysz

23. Użytkownik i jego adres

Lipińska Alicja  
Tarnowska Lucyna

24. Inwestor i jego adres

8. Wyposażenie architektoniczne

brak

15. Przeznaczenie pierwotne budynku

mieszkalne

16. Użytkowanie w latach ubiegłych

— " —

17. Użytkowanie obecne

— " —

18. Nadaje się do użycia na

— " —

9. Autorzy i data budowy i przebudowy

Budynki powstały przed II woj. świat. nie posiadały danych  
obecnie powstały tylko jej resztki.

19. Data, rodzaj i stopień zniszczeń i odbudowy

Data

O P I S

Zniszczenia %

Odbudowa %

VIII.1939 r.

nie zniszczony

XI.1939 r.

— " —

XII.1945 r.

— " —

1957r. remont częściowy

1959r. stan dobry

20%

10. Udostępnienie

dostępny

25. Rejestr zabytku Nr

rok ..... miejsce przechowywania

26. Nazwa księgi hipotecznej

27. Nr hipoteczny

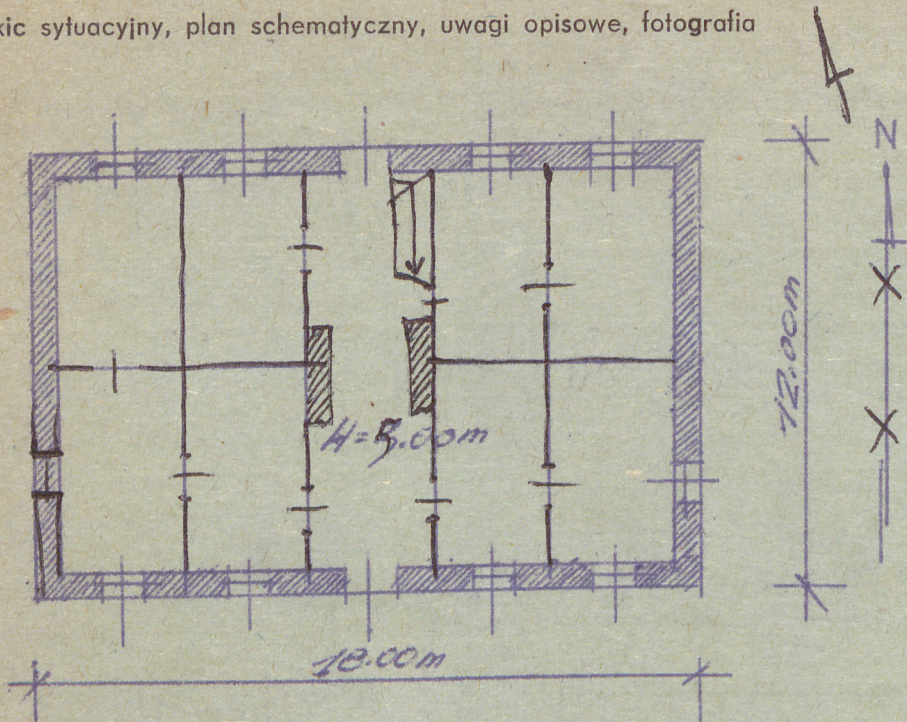
28. Akta

29. Fotografie

30. Inwentaryzacja pomiarowa



31. Szkic sytuacyjny, plan schematyczny, uwagi opisowe, fotografia



Bud mur. na planie prostokąta  
niepodpiwn., dach dwuspadowy kryty  
dachówką.



32. Przebieg prac konserwatorskich

Rok	Wyszczególnienie prac	Koszt tys. zł

33. Koszty w tys. zł	Przewidywane	Rzeczywiste	34. Inspekcje

35. Uwagi różne

36. Wypełnił dnia  
X 5 gru. 1957

37. Sprawdził dnia  
mgr Bohdan Rymszewski  
mgr inż. arch. DONAT PUTKOWSKI