

Nr

A

B

C

D

E

F

G

H

I

J

K

L

M

N

O

P

R

S

T

U

V

W

X

Y

Z

ELBLĄSKIE

1. Obiekt zabytkowy

DOM MIESZKALNY ul. Malborska 59  
SAMOWILZA - JĘGLONNIK 53

2. Miejscowość

gm. GRONOWO ELB

JĘGLONNIK ELBLĄSKI

3. Wiek

XVIII

4. Styl

5. Kubatura m<sup>3</sup>

600

6. Powierzchnia w m<sup>2</sup>

a) zabytkowa: 200 b) użytkowa: 200

7. Materiał budowlany

przed  
zniszczeniempo  
odbudowie

11. Ilość budynków

1

14. Grunty należące do zabytku:

ha

a) ściany

DREWNO  
WIRNIC

12. Ilość kondygnacji

1

a) ogrody stylowe

—

b) sklepienia

CEGLA

13. Użytkowanie wnętrza według ilości:

b) sady i grunty uprawne

-03

c) stropy

DREWNO

a) izb mieszkalnych

3

c) lasy

—

d) więzania dachu

—

b) nnych pomieszczeń

3

d) wody

—

e) krycie dachu

ESOWA

c) piwnic

2

e) inne

—

8. Wyposażenie architektoniczne

DRZWI WEJŚCIOWE Z KOKAT-  
KĄ

15. Przeznaczenie pierwotne budynku

MIESZKALNE

16. Użytkowanie w latach ubiegłych

—

17. Użytkowanie obecne

MIESZK-GOSP

18. Nadaje się do użycia na:

MIESZK.

9. Autorzy i data budowy i przebudowy

4795 - DATOWANY

19. Data rodzaj i stopień zniszczeń i odbudowy

Data	O P I S	znisz- czenia o/o	odbu- dowa o/o
VIII. 1939 r.	NIE ZNISZCZONY		
XI. 1939 r.	—		
XII. 1945 r.	—		
XI. 1954	NAPRAWA STOLARKI OTWORÓW	5	
VII. 65	STAN DOBRY		

20. Przynależność administracyjna

a) województwo GDANSK

b) powiat ELBLĄG

c) gmina JĘGLONNIK

21. Stacja

nazwa stacji

odległość od  
stacji w km

a) kolejowa

GRONOWO

5

b) autobusowa

NOWY DWÓR

—

22. Właściciel i jego adres

SAMOWILZ KLEMEKS

m. 111

23. Użytkownik i jego adres

J. W.

24. Inwestor i jego adres:

25. Rejestr zabytku nr

202/91

rok 18.11.1931 miejsce przechowywania

26. Nazwa księgi hipotecznej

27. Numer  
hipoteczny

28. Akta

29. Fotografie

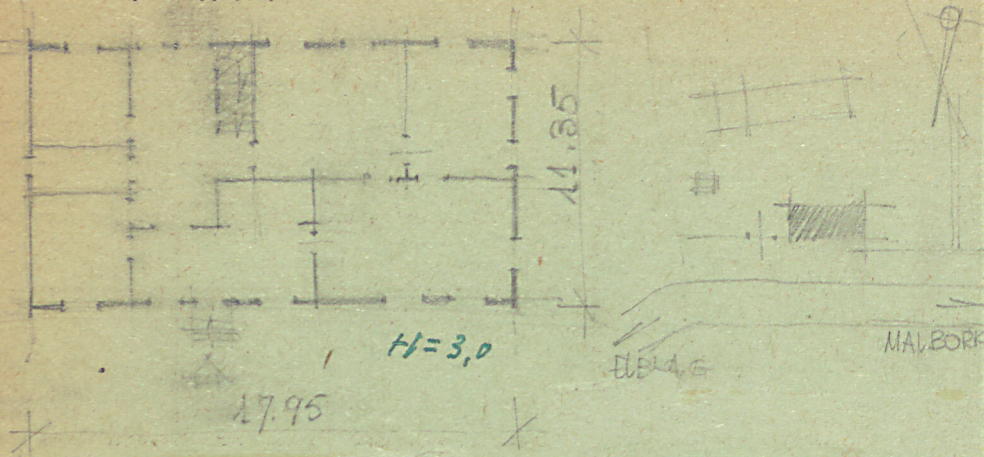
30. Inwentaryzacja pomiarowa

10. Udostępnienie

ZA ZGODĄ WŁAŚC.



31. Szkic sytuacyjny, plan schematyczny, uwagi opisowe, fotografia



32. Przebieg prac konserwatorskich

rok	Wyszczególnienie prac	Koszt tys. zł

33. Koszty  
w tys. zł

przewidywane

rzeczywiste


34. Inspekcje

35. Uwagi różne *WE WNETRZU  
BAROKOWE DRZWI, SŁUPKA  
W ŚCIANIE INKRUSTOWANA*

36. Wypełnił dnia 30.10.19.

*Domagała*

37. Sprawdził dnia

Sierp 1965

*Domagała*

mgr Tadeusz Domagała



