

1. Obiekt

850

ZESPOŁ SAKRALNO-MIESZKALNY - KOŚCIOŁ PARAFIALNY P.W.SW.STANISŁAWA
BISKUPA I MĘCZENNIKA, PASTORÓWKA OB. DOM MIESZKALNY

2. Czas powstania

1905

3. Miejscowość

S Z C Z E C I N K I

11. Zdjęcia, rzut, przekrój, sytuacja, orientacja



4. Adres

19-403 Szczecinki

nr hipoteczny

5. Przynależność administracyjna

województwo suwalskie

gmina Olecko

6. Poprzednie nazwy miejscowości

EICHHORN

7. Przynależność administracyjna

przed 1 VI 1975

województwo białostockie

powiat Olecko

8. Właściciel i jego adres

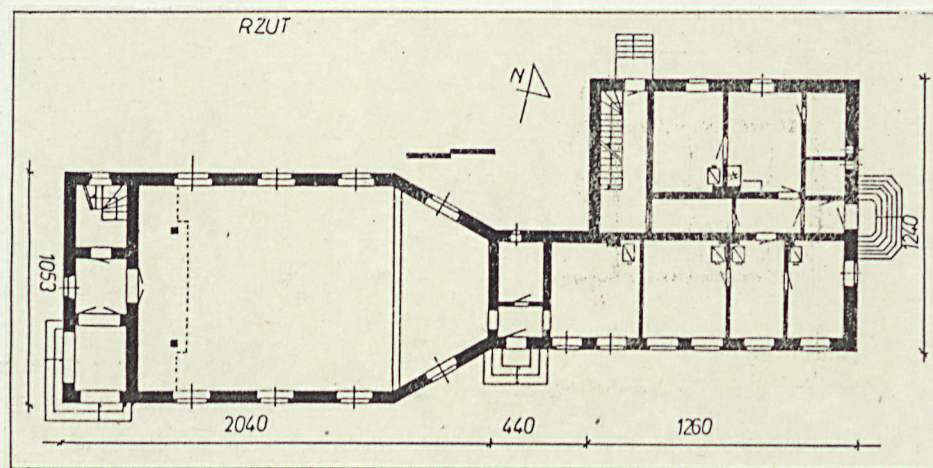
Diecezja Warmińska, Parafia
Rzymskokatolicka w Szczecin-
kach. Urząd Miasta i Gminy
w Olecku

9. Użytkownik i jego adres

j. w.

10. Rejestr zabytków

Nr 861 data 2.01.1992



12. Autorzy, historia obiektu, określenia stylu.

Ewangelicką placówkę duszpasterską utworzono w Szczecinkach w 1905 r. i wzniesiono kościół wraz z pastórką. Po r. 1945 napłynęła tu ludność katolicka, która przejęła kościół na swoje potrzeby. Parafię erygowano kanonicznie 19.10.1982 r. W dekoracji budynków użyto form historyzujących.

13. Opis (sytuacja, materiał i konstrukcja, rzut, bryła, elewacje, wnętrze, wyposażenie, instalacje).

SYTUACJA

Zespół usytuowano w centrum wsi, po północnej stronie drogi, na wzniesieniu terenu, oddalony ok. 100 m. od jezdni.

KOMPOZYCJA

Zespół o kompozycji zwartej, geometrycznej, niesymetrycznej. Kościół i pastórkę scala łącznik, pierwotnie komunikujący obie części. Pastorówka jest przesunięta z osi w kierunku północnym.

<p>14. Kubatura</p> <p>w kartach szczegółowych</p>	<p>15. Powierzchnia użytkowa</p> <p>ok. 1 ha</p>	<p>16. Przeznaczenie pierwotne</p> <p>mieszkalno-sakralne</p>	<p>17. Użytkowanie obecne</p> <p>mieszkalno-sakralne</p>
<p>18. Prace budowlane i konserwatorskie, ich przebieg i dokumentacja</p> <p>Dane w kartach szczegółowych</p>		<p>19. Stan zachowania (fundamenty, ściany zewnętrzne, ściany wewnętrzne, sklepienia, stropy, konstrukcje dachowe, pokrycie dachu, wyposażenie i instalacje)</p> <p>Stan zespołu dobry.</p>	
		<p>20. Najpilniejsze postulaty konserwatorskie</p>	

21. Akta archiwalne (rodzaj akt, numer i miejsce przechowywania)

24. Uwagi różne

22. Bibliografia

"
Schirrmann-Kirsch, Pfarr-Almanach Fur die Provinz Ost
preussen, Königsberg 1907, s. 44.
Rocznik Diecezji Warmińskiej rok 1985, Olsztyn 1985,
s. 332.

23. Źródła ikonograficzne i fotograficzne (rodzaj, miejsce przechowywania, sygnatury)

25. Opracował

tekst Adam Żywiczyński VI 1990
imię, nazwisko, data, podpis
plany, rysunki Adam Żywiczyński VI 1990
imię, nazwisko, data, podpis
zdjęcia fotogr. Adam Żółta VI 1990
imię, nazwisko, data, podpis
miejsce przechowywania negatywów BDZ Suwałki

KARTA PO WYPEŁNIENIU PODLEGA OCHRONIE NA PODSTAWIE PRZEPISÓW PRAWA AUTORSKIEGO !

26. Adnotacje o inspekcjach, informacje o zmianach (daty, imiona i nazwiska wypełniających)

27. Załączniki

wkładka