

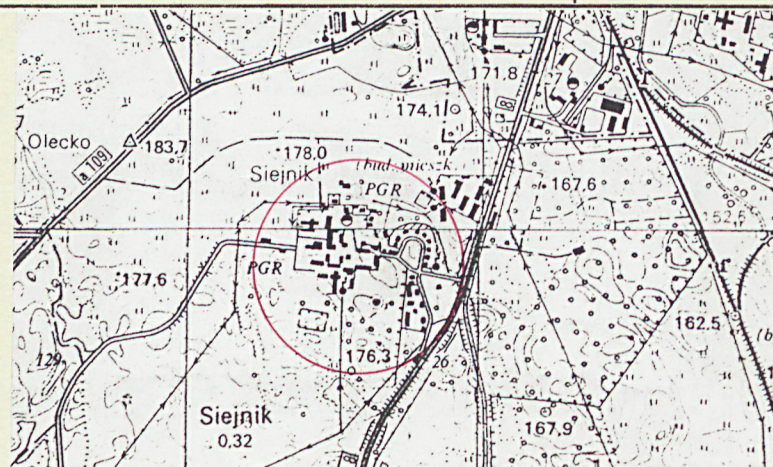
1. Obiekt

Zespół dworsko-parkowy

849

2. Czas powstania
ok. 1840 r.
XIX)XX w.

3. Miejscowość
SIEJNİK



4. Adres
Siejnik
19-400 Olecko

nr hipoteczny

5. Przynależność administracyjna
województwo suwalskie

gmina Olecko

6. Poprzednie nazwy miejscowości

Eliesenhöhe

7. Przynależność administracyjna
1 VI 1975

województwo białostockie

powiat Olecko

8. Właściciel i jego adres
Polska Akademia Nauk
Zootechniczny Zakład Doświad-
czalny w Siejniku

9. Użytkownik i jego adres

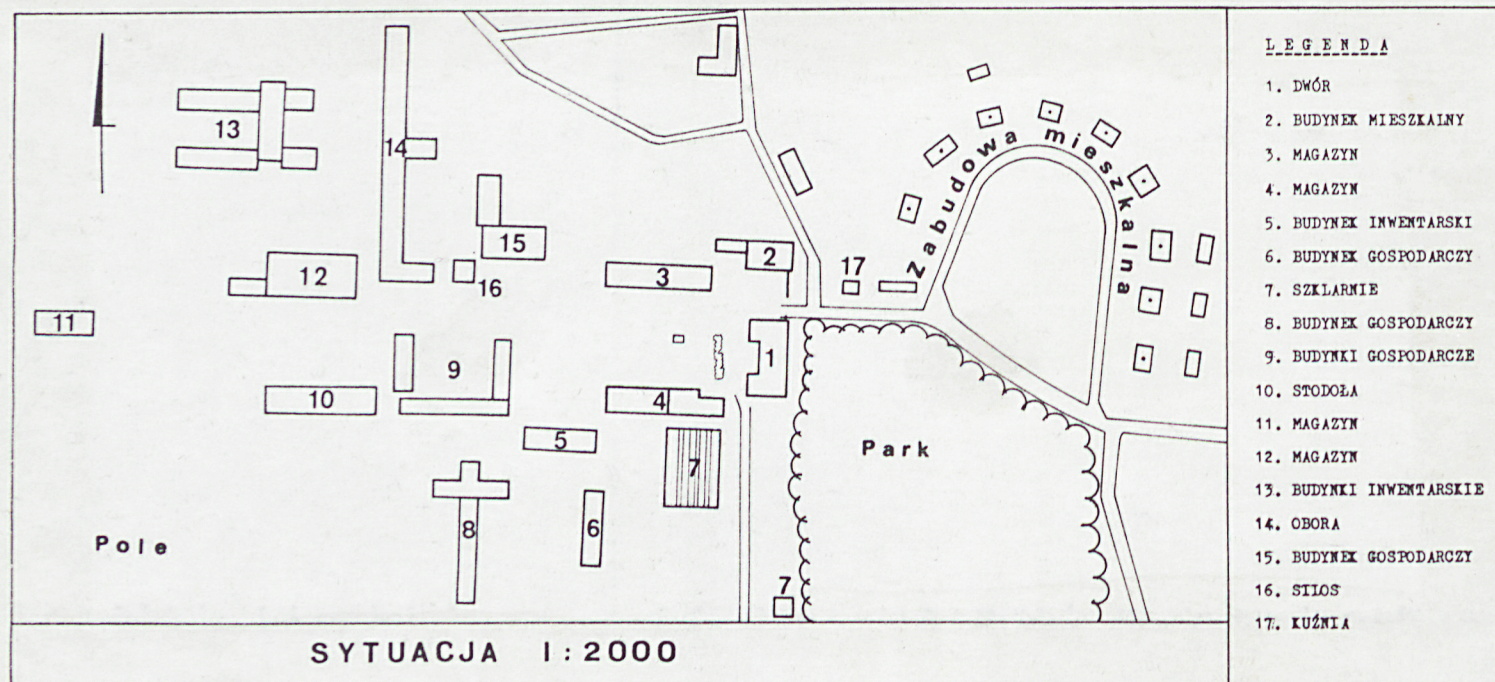
J. W.

10. Rejestr zabytków
A - 970

24.09.1993 r.

Nr

data



LEGENDA

1. DWÓR
2. BUDYNEK MIESZKAŁNY
3. MAGAZYN
4. MAGAZYN
5. BUDYNEK INWENTARSKI
6. BUDYNEK GOSPODARCZY
7. SZKLARNIE
8. BUDYNEK GOSPODARCZY
9. BUDYNKI GOSPODARCZE
10. STODOŁA
11. MAGAZYN
12. MAGAZYN
13. BUDYNKI INWENTARSKIE
14. OBORA
15. BUDYNEK GOSPODARCZY
16. SIŁOS
17. KUŹNIA

12. Autorzy, historia obiektu, określenie stylu

Majątek zwany Eliesenhöhe powstał ok. 1840 r. W 1879 r. należał do Carla Schielke i liczył 249 ha. W majątku była gorzelnia. Po 1900 r. majątek stanowił własność rodziny Fährser i liczył 184 ha. Po drugiej wojnie światowej majątek stał się zapleczem doświadczalnym instytutów rolniczych. W 1956 r. stał się siedzibą Rejonowego Rolniczego Zakładu Doświadczalnego. Mimo wielokrotnej zmiany nazw w majątku nadal działa zakład doświadczalny.

13. Opis (sytuacja, materiał i konstrukcja, rzut, bryła, elewacje, wnętrza, wyposażenie, instalacje)

SYTUACJA

Zespół leży na terenie wsi, a właściwie dzielnicy Olecka - Siejnik. Po północnej stronie drogi Olecko-Ełk rozpościera się park dworski i zabudowa mieszkalna rozdzielone aleją wysadzaną drzewami która wiedzie do zespołu odległego ok. 250 m od drogi. Część gospodarcza rozciąga się na północ i północny wschód od dworu.

KOMPOZYCJA

Zespół w Siejniku jest przykładem nietypowego rozwiązania przestrzennego. Część mieszkalna została ukształtowana w sposób jednorodny wokół półkolistego dziedzińca. z pętlą drogi odchodzącej od alei dojazdowej do zespołu. Naprzeciw zabudowy mieszkalnej rozciąga się park. zespół dworski z zabudową folwarczną został ukształtowany wokół regularnego, czworobocznego podwórca o silnie wydłużonej formie. Na wschód od dworu stoi oficyna, a boki wschodnie i zachodnie zamykają budynki inwentarskie.

UKŁAD

Pierwotna kompozycja została silnie zmieniona i rozbudowana w okresie działania zakładu doświadczalnego. Część z budynków gospodarczych powstała na starych fundamentowaniach.

14. Kubatura w kartach szczegółowych	15. Powierzchnia użytkowa	16. Przeznaczenie pierwotne mieszkalno-gospodarcze	17. Użytkowanie obecne mieszkalno-gospodarcze.
18. Prace budowlane i konserwatorskie, ich przebieg i dokumentacja Rozbudowa i remonty w zespole miały miejsce w latach 60-tych i 70-tych .		19. Stan zachowania (fundamenty, ściany zewnętrzne, ściany wewnętrzne, sklepienia, stropy, konstrukcje dachowe, pokrycie dachu, wyposażenie i instalacje) w kartach szczegółowych	
		20. Najpilniejsze postulaty konserwatorskie	

21. Akta archiwalne (rodzaj akt, numer i miejsce przechowania)

22. Bibliografia

Treuburg, Ein Grenzkreis in Ostpreußen, Leer 1990, s. 248

Handbuch des Grundbesitzers im Deutschen Reiche, Berlin,
Königreich Preußen, 3 Liefer, Die Provinz Ostpreußen,
1879 r., s. 222-223.

23. Źródła ikonograficzne i fotograficzne (rodzaj, miejsca przechowania sygnatury)

24. Uwagi różne

25. Opracował

tekst Adam Żywiczyński, listopad 1994 r.
imię, nazwisko, data, podpis

plany, rysunki Adam Żulpa, listopad 1994 r.
imię, nazwisko, data, podpis

zdjęcia fotograf. Adam Żywiczyński, listopad 1994 r.
imię, nazwisko, data, podpis
PSOZ OW Suwałki

miejsce przechowania negatywów

Karta po wypełnieniu podlega ochronie na podstawie przepisów prawa autorskiego

26. Adnotacje o inspekcjach, informacje o zmianach (daty, imiona i nazwiska wypełniających)

27. Załączniki

wkładka

1. Miejscowość

S I E J N I K

2. Obiekt (nazwa jak w karcie)

ZESPÓŁ DWORSKO-PARKOWY

3. Zawartość wkładki (nazwa obiektu lub materiału uzupełniającego)

Zdjęcia fot.



1



2



3

1. Widok od wsch. na bramę i dwór
2. Dwór - reprodukcja zdjęcia z okresu międzywojennego
3. Widok na dwór od zach.
4. Budynek mieszkalny (oficyna)
5. Widok od zach. na zabudowę gospodarczą i dwór



4



5

Wkładkę założył: Adam Żulpa XII.1994 r.
(imię, nazwisko, data)

Miejsce przechowywania negatywów: PSOZ Suwałki

Z-d Poligr. Jan Jasiński W-wa, ul. Wolna 13, tel. 12-43-83

Wzór ODZ 1978 r.



1



2



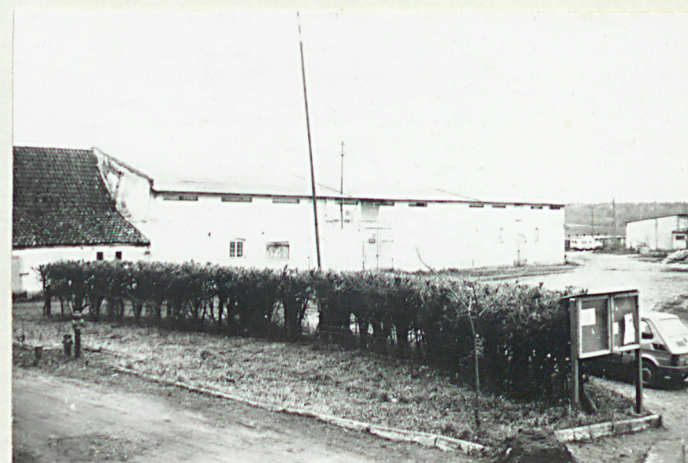
3



4



5



6

1. Widok od dworu na zabudowę gospodarczą
2. Magazyn w płn. pierzei dziedzińca
3. Silos
4. Magazyn w zach. części (nowej) zespołu
5. Magazyn w pld. pierzei dziedzińca
6. j.w.

1. Miejscowość

S I E J N I K

2. Obiekt (nazwa jak w karcie)

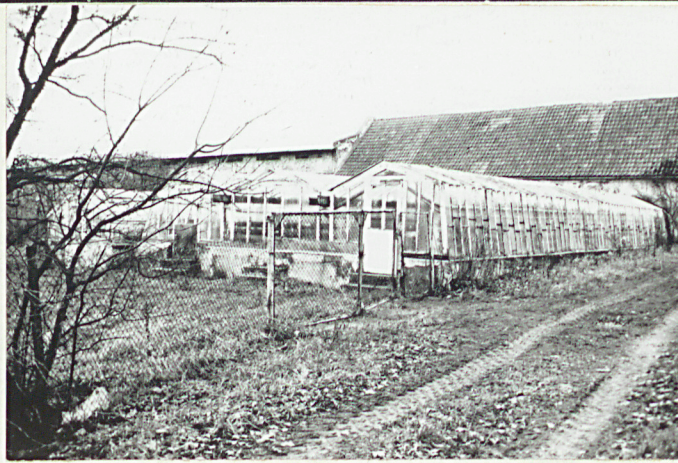
ZESPÓŁ DWORSKO-PARKOWY

3. Zawartość wkładki (nazwa obiektu lub materiału uzupełniającego)

Zdjęcia fot.



1



2



3

1. Widok na zabudowę gospodarczą
w pld. części zespołu

2. Szklarnie - widok od pld.

3. Szklarnie w okresie międzywojen-
nym - reprodukcja zdjęcia

4. Stodoła

5. Zabudowa mieszkalna przy zespole



4



5

Wkładkę założył: Adam Żulpa XII. 1994 r.
(imię, nazwisko, data)

Miejsce przechowywania negatywów: PSOZ Suwałki

Z-d Poligr. Jan Jasiński W-wa, ul. Wolna 13, tel. 12-43-83