

Nr

I

A

B

C

D

E

F

G

H

I

J

K

L

M

N

O

P

R

S

T

U

V

W

X

Y

Z

1. Obiekt zabytkowy

KOŚCIÓŁ FILIALNY P.W. ŚW. KRZYŻA I ŚW. KRZYSZTOFA

(odrestaurowany)

2. Miejscowość

gmina ORNETA

CHWAŁĘCIN / STEGMANNADORF/

3. Wiek

XVIII

4. Styl

BAROK5. Kubatura m³

+ 1300 3150 + 1300

6. Powierzchnia w m²

a) zabytkowa:

b) użytkowa:

7. Materiał budowlany

Przed zniszczeniem

Po odbudowie

11. Ilość budynków

14. Grunty należące do zabytku:

ha

a) ściany

CEGLA

b) sklepienia

POZORNE
DREW.
KRZYŻOWE

c) stropy

d) wiązania dachu

DREWNO

e) krycie dachu

DACHÓWKA

12. Ilość kondygnacji

a) ogrody stylowe

13. Użytkowanie wnętrza według ilości:

b) sady i grunty uprawne

a) izb mieszkalnych

c) lasy

b) innych pomieszczeń

d) wody

c) piwnic

e) inne

20. Przynależność administracyjna

a) województwo

OLSZTYN

b) powiat

BRANIEWO

c) gmina

CHWAŁĘCIN

21. Stacja

Nazwa stacji

Odległość od stacji w km

a) kolejowa

ORNETA**12**

b) autobusowa

CHWAŁĘCIN**W/m**

22. Właściciel i jego adres

PARAFIA RZYM-KAT.

W BAZYNACH

23. Użytkownik i jego adres

PARAFIA RZYM-KAT.

W BAZYNACH

24. Inwestor i jego adres

8. Wyposażenie architektoniczne

TABLICE: FUNDACYJNA I
DOTYCZĄCA HISTORII KOŚCIOŁA
OŁTARZ GŁÓWNY OK 1830-40

15. Przeznaczenie pierwotne budynku

SAKRALNE

16. Użytkowanie w latach ubiegłych

17. Użytkowanie obecne

SAKRALNE

18. Nadaje się do użycia na

19. Data, rodzaj i stopień zniszczeń i odbudowy

9. Autorzy i data budowy i przebudowy

WZNIESIONY W LATACH
1720 - 1728 PRZEZ JANA KRZYSZ-
TOFA REIMARSA z Ornety
1822 DOBUDOWANO KRZYŻAN-
KI / DATA NA WIEŻYSCZE /

10. Udostępnienie

KLUCZ u P. SOBOLEWSKIEGO

Data

O P I S

Zniszczenia
%Odbu-
dowa
%

VIII.1939 r.

NIE ZNISZCZONY

XI.1939 r.

XII.1945 r.

- " -

VIII 1966

STAN DOBRY

25. Rejestr zabytku Nr

C/3 1158

18-05-1968

rok..... miejsce przechowywania

26. Nazwa księgi hipotecznej

27. Nr hipo-
teczny

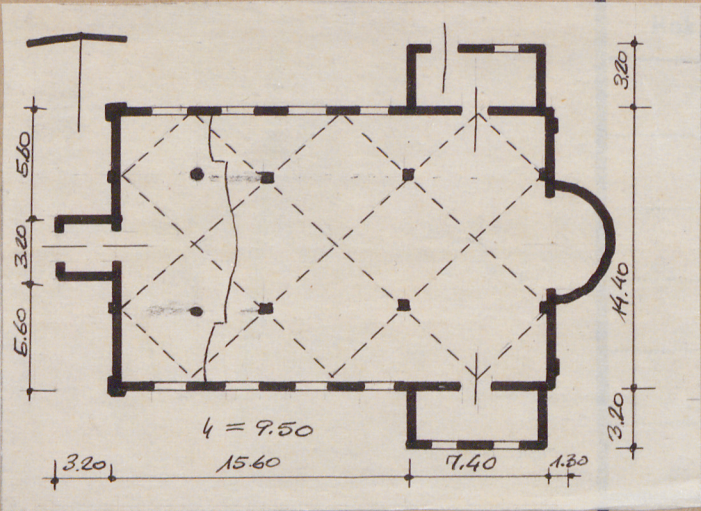
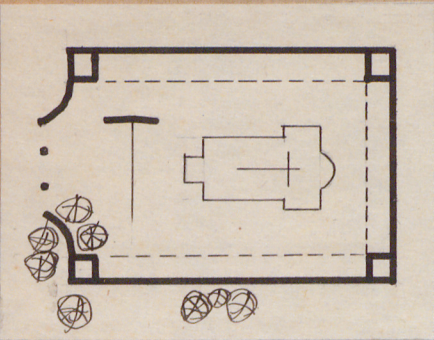
28. Akta ORZECZ. Kt. W - 101 / 57

29. Fotografie

1966 - 1968 - 1845 - 1844 - 1917

30. Inwentaryzacja pomiarowa

31. Szkic sytuacyjny, plan schematyczny, uwagi opisowe, fotografia



32. Przebieg prac konserwatorskich

Wyszczególnienie prac		K o s z t tys. zł
		



1966



1966

33. Koszty w tys. zł	Przewidywane	Rzeczywiste

34. Inspekcje
KOŚCIÓŁ ORIENTOWANY, MUROWANY
Z CEGŁY, Z OTYNKOWANA, ELEW. ZACH.
DWIE ZAKRYSZTIG, NAD NIMI EMPORY,
TRÓJNAWOWY, TRÓJPRZESTOWY,
HALOWY, PODPIWNIĘCZONY W CIĘŚCI
WISCH. ŚCIANY WJĘTE W LIZENY
ZWIEŃCZONE GZYMSEM. WNEJTRZE
NAKRYTE POZORNYM, DREWNIAN-
NYM SKŁĘPIENIEM KRYŻOWYM
WSPARTYM NA KWADRATOWYCH
FILARACH. W APSYDZIE SKŁĘP.
KONCHOWE, ELEW. ZACH 3-OSIOWA,
PODZIĘGIONA PILASTRAMI ZWIEŃCZO
NA ATTYKA,

36. Wypełnił dnia PRZEPISAN
16 IX 1966 K. DEGÓRSKI

37. Sprawdził dnia

