

Nr

II

A

B

C

D

E

F

G

H

I

J

K

L

M

N

O

P

R

S

T

U

V

W

X

Y

Z

1. Obiekt zabytkowy

KOSCIÓŁ EWANGELICKO-AUGSBURSKI

2. Miejscowość

gmina KETRYN  
NA KOMIADY3. Wiek  
XVII / XIX / XX4. Styl  
barok  
stylowy5. Kubatura m<sup>3</sup>

1870

6. Powierzchnia w m<sup>2</sup>

a) zabytkowa: 250 b) użytkowa: 250

7. Materiał  
budowlany

Przed zniszczeniem

Po odbudowie

11. Ilość budynków

1

14. Grunty należące do zabytku:

ha

a) ściany

kamień  
cegła

b) sklepienia

-

c) stropy

drewno

d) więzania  
dachu

drewno

e) krycie dachu

dach.  
holend.

12. Ilość kondygnacji

1

13. Użytkowanie wnętrza  
według ilości:

a) izb mieszkalnych

-

b) innych pomieszczeń

3

c) piwnic

a) ogrody stylowe

b) sady i grunty uprawne

c) lasy

d) wody

e) inne

8. Wyposażenie architektoniczne

ortęgi i wyrodoł XVII

15. Przeznaczenie pierwotne budynku

sacrum

16. Użytkowanie w latach ubiegłych

"

17. Użytkowanie obecne

"

18. Nadaje się do użycia na

"

9. Autorzy i data budowy i przebudowy

rekonstrukcja XVII w. i  
przebudowa, odbudowa od  
str. roku XIX/XX

19. Data, rodzaj i stopień zniszczeń i odbudowy

Data

O P I S

Zniszczenia  
%Odbudowa  
%

VIII.1939 r.

XI.1939 r.

XII.1945 r.

VIII 64

stan dobry

100%

10. Udostępnienie

kwalifikacja

20. Przynależność administracyjna

a) województwo OLSZTYŃSKIE

b) powiat KETRYN

c) gmina KETRYN

21. Stacja

Nazwa stacji

Odległość  
od stacji  
w km

a) kolejowa

Nakomady  
Ketryn

98

9

b) autobusowa

m/w

95

22. Właściciel i jego adres

parafia ewang. - Augsburg  
Ketryn

23. Użytkownik i jego adres

Ketryn

24. Inwestor i jego adres

25. Rejestr zabytku Nr.....

rok..... miejsce przechowywania

26. Nazwa księgi hipotecznej

27. Nr hipoteczny

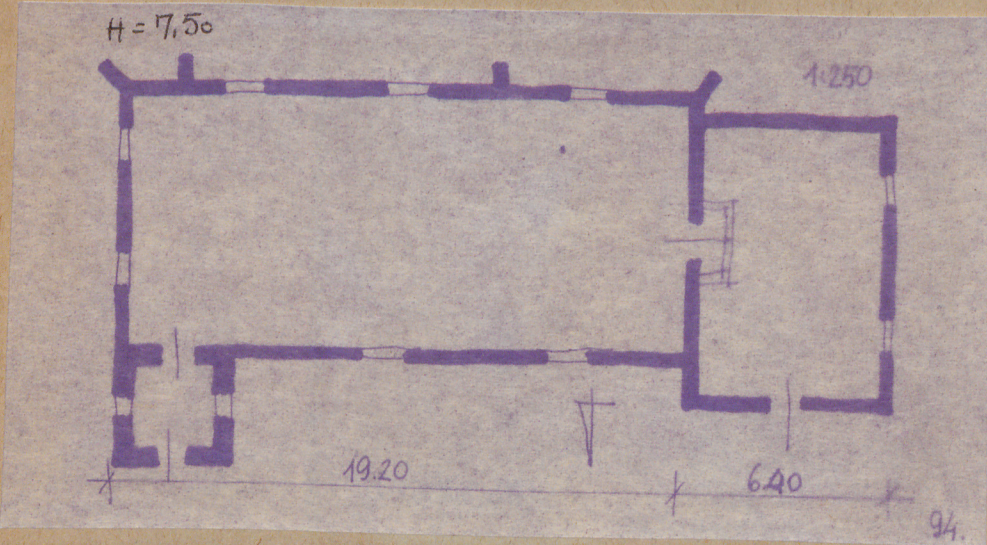
28. Akta

29. Fotografie

30. Inwentaryzacja pomiarowa



31. Szkic sytuacyjny, plan schematyczny, uwagi opisowe, fotografia



32. Przebieg prac konserwatorskich

Rok	Wyszczególnienie prac	K o s z t tys. zł

33. Koszty  
w tys. zł

Przewidywane

Rzeczywiste

34. Inspekcje

35. Uwagi różne

36. Wypełnił dnia  
mgr Bohdan Romaszewski  
Mgr inż. arch. DUNIA ROMASZEWSKA

37. Sprawdził dnia