

1. Obiekt

KOŚCIÓŁ

EWANGELICKI

AUGSBURSKI

2. Czas powstania

1886-1887

3. Miejscowość

J E Z I O R A N Y

11 Zdję



4. Adres **Jeziorany**

ul. Mickiewicza

nr hipoteczny

5. Przynależność administracyjna

województwo **Olsztyn**

gmina **Jeziorany**

pow. OLSZTYN

6. Poprzednie nazwy miejscowości

Seburg, Zyborg, Seeburg

7. Przynależność administracyjna
przed 1 VI 1975

województwo **Olsztyn**

powiat **Biskupiec**

8. Właściciel i jego adres

**Kościół Ewangelicki
w Srokowie**

9. Użytkownik i jego adres

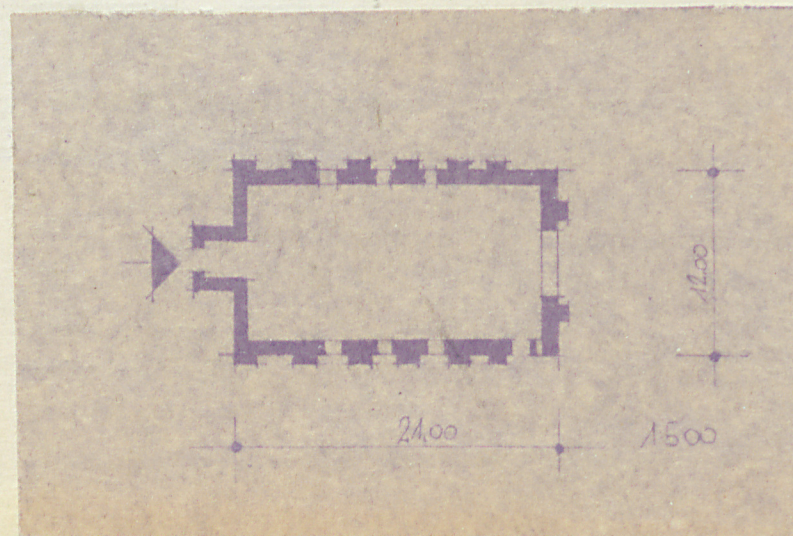
**Parafia Ewangelicka
w Srokowie**

10. Rejestr zabytków

Nr **2420**

data **1.06.1987**
1979

autor zdjęć **Zb. Dąbkowski**
data wykonania
miejsce przechowywania negatywów



12. Autorzy, historia obiektu, określenia stylu.

Kościół ewangelicko-augsburski
wybudowany w latach 1886-1887
w stylu pseudogotyckim.

13. Opis (sytuacja, materiał i konstrukcja, rzut, bryła, elewacje, dach, wnętrze wyposażenie, instalacje)

Kościół usytuowany przy ulicy Mickiewicza, orientowany. Wzniesiony na rzucie prostokąta - halowy, z kwadratową wieżą od zachodu.

Murowany z cegły na podmurówce z ciosów kamiennych. Elewacje boczne rozczłonkowane skarpami z daszkami kapnikowymi krytymi dachówką holenderką i ostrołucznymi oknami.

Podziału horyzontalnego dokonuje się listwowy gzyms podokienny, listwowo-rowkowy gzyms kordonowy i listwowo-uskokowy gzyms wieńczący.

Wieża zachodnia w przyziemiu posiada ostrołukowy portal drzwiowy. Stolarka drzwiowa - deskowa, dwuskrzydłowa z ozdobnymi okuciami i naświetlem. Otwór drzwiowy umieszczony jest w ryzalicie zamkniętym dwuspadowo.

Powyżej daszek - kapnikowy. Z boku do wieży przylega kruchta wieloboczna kryta dachem wieżowym. W drugiej kondygnacji wieży owalny otwór z oknem we wnęcie.

Powyżej listwowy gzyms kordonowy. Nad nim ostrołukowa płycina z dwoma ostrołukowymi oknami z żaluzjami.

Wieżę z czterech stron wieńczy dwuspadowy szczyt z prostokątnymi płycinami i otworem. Dach tworzy czteroboczna wieża kryta blachą.

W wierzchołku iglica z kulą i krzyżem. Kościół kryty dwuspadowym dachem i dachówką holenderką.

14. Kubatura	15. Powierzchnia użytkowa	16. Przeznaczenie pierwotne	17. Użytkowanie obecne
4128 m ³	252 m ²	sakralne	sakralne
18. Prace budowlane i konserwatorskie, ich przebieg i dokumentacja		19. Stan zachowania (fundamenty, ściany zewnętrzne, ściany wewnętrzne, sklepienia, stropy, konstrukcje dachowe, pokrycie dachu, wyposażenie i instalacje)	
		<p>Stan zachowanie elewacji zewnętrznych - dobry. Wnętrze niedostępne.</p>	
20. Najpilniejsze postulaty konserwatorskie			
<p>Elewacje nie wymagają pilnych prac konserwatorskich.</p>			

21. Akta archiwalne (rodzaj akt, numer i miejsce przechowywania)

23. Źródła ikonograficzne i fotografie (rodzaj, miejsce przechowywania, sygnatury)

22. Bibliografia

- Dziennik Urzędowy Wojewódzkiej Rady Narodowej w Olsztynie z dnia 10.XII.1977 r.,
- Deutsches Städtebuch. Handbuch Städtischer Geschichte red. von E. Keyser. Stuttgart 1939,
- Szubiel L., Domagała T., Zabytkowe ośrodki miejskie Warmii i Mazur, Olsztyn 1969,
- Boetticher A., Die Bau und Kunstdenkmäler der Provinz Ostpreussen. Königsberg 1894,
- Dehio G., Gall E., Handbuch der deutschen Kunstdenkmäler Deutschordenland Preussen, München Berlin 1952,
- Poschman A., 600 Jahre Seeburg Bilder aus alter und neuer Zeit. Bischofstein 1938,
- Korycka W., Biskupiec z dziejów miasta i powiatu, Olsztyn 1969,
- Katalog zabytków woj. olsztyńskiego /maszynopis/ w Archiwum Wojewódzkiego Konserwatora Zabytków,
- 24. ~~Uwagi i uwagi~~ Słownik Geograficzny Królestwa Polskiego, Warszawa 1882 t. III,

25. Wypełnił

15.VIII.1980 r. PKZ Olsztyn
mgr M. Przytocka
mgr G. Makowska

26. Sprawdził

27. Załączniki

1. Obiekt

KAPLICA p.w. św. KRZYŻA

2. Czas powstania

1623 r.

3. Miejscowość

JEZIORANY

4. Adres

Jeziorany ul. Kopernika

nr hipoteczny

5. Przynależność administracyjna

województwo Olsztyn

gmina Jeziorany

pow. OLSZTYN

6. Poprzednie nazwy miejscowości

Seberg, Zybork, Seeburg

7. Przynależność administracyjna
przed 1 VI 1975

województwo Olsztyn

powiat Biskupiec

8. Właściciel i jego adres

Kościół Rzymsko-Katolicki
w Polsce

9. Użytkownik i jego adres

Parafia Rzymsko-Katolicka
w Jezioranach

10. Rejestr zabytków

Nr 286

data 31.05.1957

