

Nr

A

B

C

D

E

F

G

H

I

J

K

L

M

N

O

P

R

S

T

U

V

W

X

Y

Z

1. Obiekt zabytkowy

KOŚCIÓŁ FARNY W ŚW. BARTŁOMIEJA

2. Miejscowość

JEZIORANY
(SEEBURG)

3. Wiek

XIV / XIX

4. Styl

GOTYCKI

5. Kubatura m³18 000 m³6. Powierzchnia w m²

a) zabytkowa: 950

b) użytkowa: 950

20. Przynależność administracyjna

a) województwo

WIELKOPOLSKIE

b) powiat

RESZEL

c) gmina

JEZIORANY-MIASTO

7. Materiał budowlany

przed zniszczeniem

po odbudowie

a) ściany

cegła

b) sklepienia

cegła

c) stropy

/

d) więzania dachu

drewno

e) krycie dachu

dachówka

11. Ilość budynków

1

12. Ilość kondygnacji

1-7

13. Użytkowanie wnętrza według ilości:

a) izb mieszkalnych

b) nnych pomieszczeń

c) piwnice

14. Grunty należące do zabytku:

ha

a) ogrody stylowe

b) sady i grunty uprawne

c) lasy

d) wody

e) inne

21. Stacja

nazwa stacji

odległość od stacji w km

a) kolejowa

JEZIORANY 2 km

b) autobusowa

- - -

wp

22. Właściciel i jego adres

kościół par. kat. w Parze

23. Użytkownik i jego adres

PARAFIA rzym. kat. w /

24. Inwestor i jego adres:

j.w.

25. Rejestr zabytku nr

rok _____ miejsce przechowywania

26. Nazwa księgi hipotecznej

27. Numer hipoteczny

28. Akta

29. Fotografie P.I.S.

1903-1905

30. Inwentaryzacja pomiarowa

8. Wyposażenie architektoniczne

7 OLTARZY; GŁÓWNY: 1734. BOCE
NE: W XVIII i pocz. XIX. AM-
BONA, KAPL. CHRZ. - I poł. XIX
KILKA ŁAWEK Z 1610 R. / ODNOW.r. 1861 / - FIGURALNE ZWORNIKI
SKLEPIEN NAW. RENESANSOWE
kościół barokowy; sklepienia szkieletowe;

9. Autorzy i data budowy i przebudowy

ZBUDOW. W 2. poł. XIV. KORPUS

PRZEDŁUŻ. O 2 PRZĘSŁA KU
WSCH. W 1813 r. Z TEGOŻ CZĄ-
SU NOWA ZAKRYSTIA I KRUCH-
TA OD PN. ORAZ GÓRNE 1 1/2
KONDYG. WIEŻY *) odnowiony 1923

10. Udostępnienie

dostępny

15. Przeznaczenie pierwotne budynku

16. Użytkowanie w latach ubiegłych

SAKRALNE / kościół /

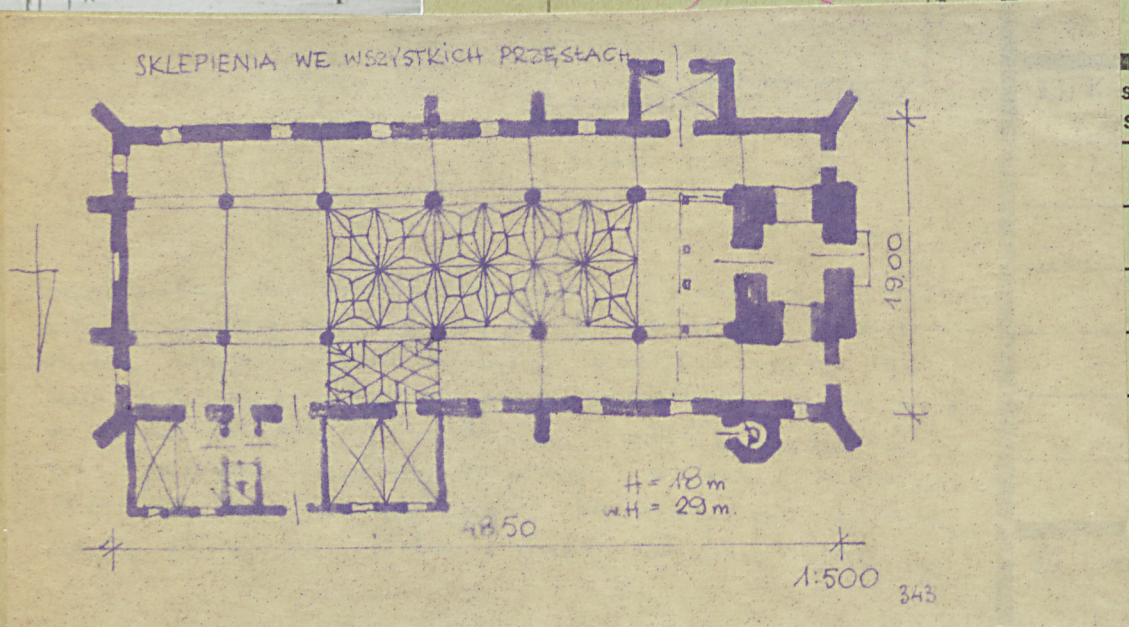
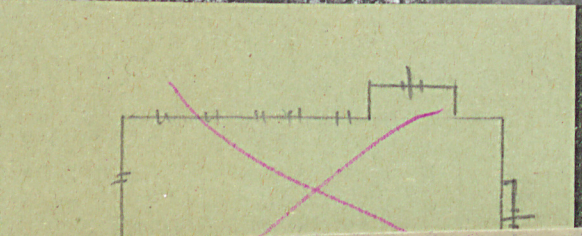
17. Użytkowanie obecne

18. Nadaje się do użycia na:

19. Data rodzaj i stopień zniszczeń i odbudowy

Data	OPIS	znisz- czenia %	odbu- dowa %
VIII. 1939 r.	niezniszczony		
XI. 1939 r.			
XII. 1945 r.			
VI. 1964	stan zamieszkania (mieszkanie)		

*) fundamenty i mury odnowione;



Böttcher: Die Bau- u. Kunstdenkmäler d. Prov. Ostpreussen
H. IV, VII Kgsb. 1894, 1898

Zich: Ermländischen Holzkirchen. Kgsb. 1938

**BIATOWIEC - KRYCIECZKA Zj. Katedra Zabytkowa
szkółki w Polsce, rys. JSPK**

agi różne

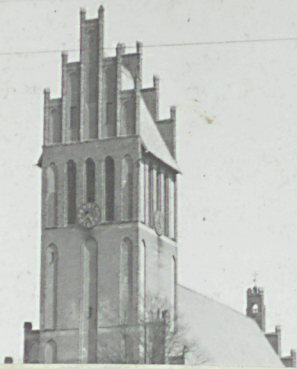
36. Wypełnił dnia 10. XI. 1954

Logic Biatowice

37. Sprawdził dnia *VI. 1964*

mgr. Ryszard Brykowski

mgr inż. arch. DONAT POTROWSKI



Orientowany. Kierunek (wsp. płaski). Trójnawowa, pięć przel.
 hala z pięcioma oknami od prz. i dwóch od poł. : średnia wieża
 od poł. : secesyjna wieża rektoryczna w obrybie kopulastej (dwa
 portale wst.: 6 i 7 m). Sklepienie gwiaździste wsparte na 8-
 kątnej kolumnie. Arkady międzynawowe ostrołukowe, prostokątne.
 tyłce gankowe, wspierane trapezowe. Figuralka zwornikowa
 16 w. Od reu. : schody, gzyms kopułowy i tyłce występujące.
 świątynia starożytna. Portale o prostok. ostrołuk. ostrołukowe.

Böttcher: Die Bau- u. Kunstdenkmäler d. Prov. Ostpreussen
 H. IV, VII, Kgsb. 1894, 1898

Zich: Ernährungs- u. Kulturleben. Kgsb. 1938

Biłkowski - Kucielowa zj. Katedra Zabytkowa
szkółki w Polsce, Kłpe JSPK

5.



35. Uwagi różne

36. Wypełnił dnia 10. XI. 1954
 prof. Biłkowski

37. Sprawdził dnia VII. 1964

mgr. Ryszard Brykowski

mgr inż. arch. DONAT POTROWSKI