

Nr

II

A

B

C

D

E

F

G

H

I

J

K

L

M

N

O

P

R

S

T

U

V

W

X

Y

Z

EUBLASKIE

1. Obiekt zabytkowy

MŁYN WODNY

2. Miejscowość /SADZAWKA/ 2. WSI  
KLEKOTKI SKONRONY3. Wiek  
XVII4. Styl bez wyrazu -  
młach celny stylowy5. Kubatura m<sup>3</sup>  
11406. Powierzchnia w m<sup>2</sup>  
a) zabytkowa: b) użytkowa:20. Przynależność administracyjna  
a) województwo OLSZTYN  
b) powiat PASTEK  
c) gmina GODKOWO7. Materiał  
budowlanyPrzed znisz-  
czeniemPo  
odbudowie

11. Ilość budynków 2

14. Grunty należące do zabytku: ha

a) ściany

CEGLA  
MUR PR.

b) sklepienia

-

c) stropy

DREWNO

d) wiązania  
dachuDREWNO  
(kroki - jpk.)

DREWNO

e) krycie dachu

DACHOW-  
-KADACHOW-  
-KA

12. Ilość kondygnacji 2

a) ogrody stylowe

13. Użytkowanie wnętrza  
według ilości:

b) sady i grunty uprawne

a) izb mieszkalnych -

c) lasy

b) innych pomieszczeń 2

d) wody

c) piwnic 1

e) inne

21. Stacja

Nazwa stacji

Odległość  
od stacji  
w km

a) kolejowa

PASTEK

20

b) autobusowa

GODKOWO 5

22. Właściciel i jego adres

JOZEF IWASZKIEWICZ zam. w/m

8. Wyposażenie architektoniczne

BRAK DETALU  
NTMULOWANA TABLICA  
Z DATA, 1619

15. Przeznaczenie pierwotne budynku PRZEMYSŁOWE

16. Użytkowanie w latach ubiegłych

17. Użytkowanie obecne BUD. ZAMIESZKAŁY, MŁYN NIEWIĘZIŁKOWA  
NY.

18. Nadaje się do użycia na

23. Użytkownik i jego adres

J. W.

24. Inwestor i jego adres

9. Autorzy i data budowy i przebudowy

1619 / TABLICA /

19. Data, rodzaj i stopień zniszczeń i odbudowy

Data	O P I S	Znisz- czenia %	Odbu- dowa %
VIII.1939 r.			
XI.1939 r.			
XII.1945 r.	ZAMIGOBANY		
1950	REMONT DACHU I ŚCIAN		
XI 1959	STAN DOBRY		
VIII 1966	STAN DOŚĆ DOBRY, FUNDAMENTY MOCZKA- MI WZMOCZONE		

25. Rejestr zabytku Nr K/62  
rok ..... miejsce przechowywania

26. Nazwa księgi hipotecznej

27. Nr hipo-  
teczny

28. Akta

29. Fotografie

30. Inwentaryzacja pomiarowa

10. Udostępnienie

1

STATE



32

rwatorskich

Wyszczególnienie prac

K o s z t  
tys. zł



1459

Przewidywane

Rzeczywiste

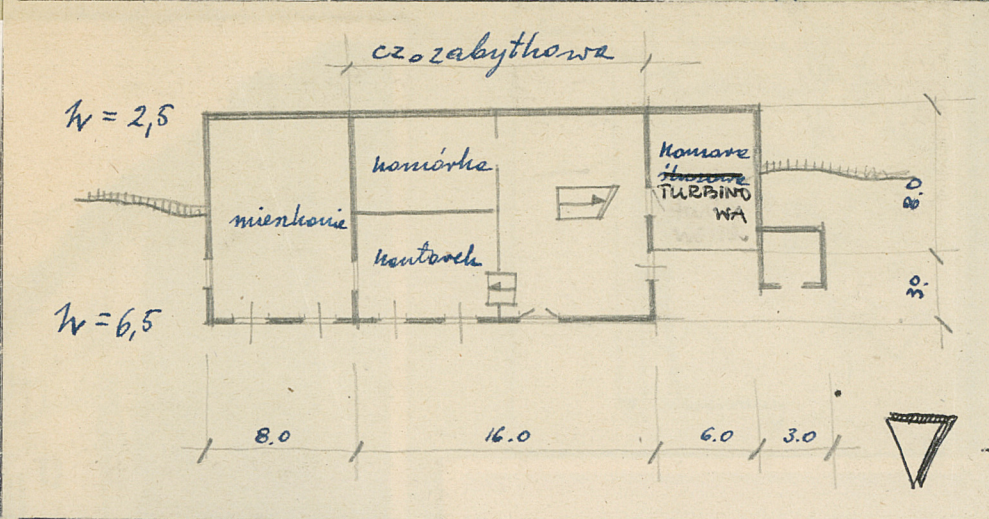
34. Inspekcje

żne

WNETRZE MEJNA MA CHA-  
RAKTER JEDNOPRZESTRZEN-  
NY CHOCIAŻ WCIĘPOZIO-  
MOWY. STROPY MAJĄ  
CHARAKTER POMOSTOWY  
JEJANEK DZIAŁOWYCH  
BRZECH. PRZYGLĄDAMY  
BUDYNKOWI TO BUDYNKOWI  
MIENIKALNY.  
OPRACOWA BUDYNKOWI POŁO-  
ŻONE NA WYKUPIE SIĘ  
W ELEW. PN. 2, A PD.  
1-KONDUKCYJONE

36. Wypełnił dnia PRZEPISAL-  
VIII 66 K. DEBORNA

37. Sprawdził dnia  
VIII 1966 K. DEBORNA



1966



1966

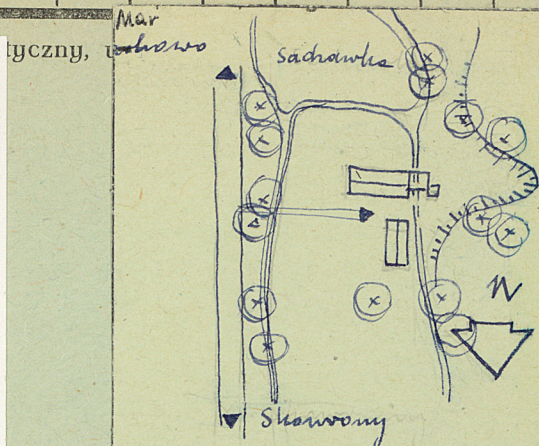


9901





Z Y X W V U T S R P O N M



1966



1966

Przewidywane	Rzeczywiste

34. Inspekcje

Wnętrze mezna ma charakter jednoprzestrzenny chociaż wielopoziomowy. Stropy mają charakter pomostów ściągających dachowe. Przyglądając się budynkom to budynki mieszkalne. Budynek budynek połączony na skrajnie północnym. PN-2, A PD, 1-kondygnacyjne

36. Wypełnił dnia PRZEPISAL-  
VIII 66 K. DEBORAL

37. Sprawdził dnia  
VIII 1966 K. DEBORAL

K o s z t  
tys. zł