

OŚRODEK DOKUMENTACJI
ZABYTEKÓW W WARSZAWIE

KARTA EWIDENCYJNA ZABYTEKÓW
ARCHITEKTURY I BUDOWNICTWA

A B C D E F G H I J K L Ł M N O P R S T U V W X Y Z

Nr 3489
WARMIŃSKO-
MAZURSKIE

1. Obiekt

460/11

DWÓR

2. Czas powstania

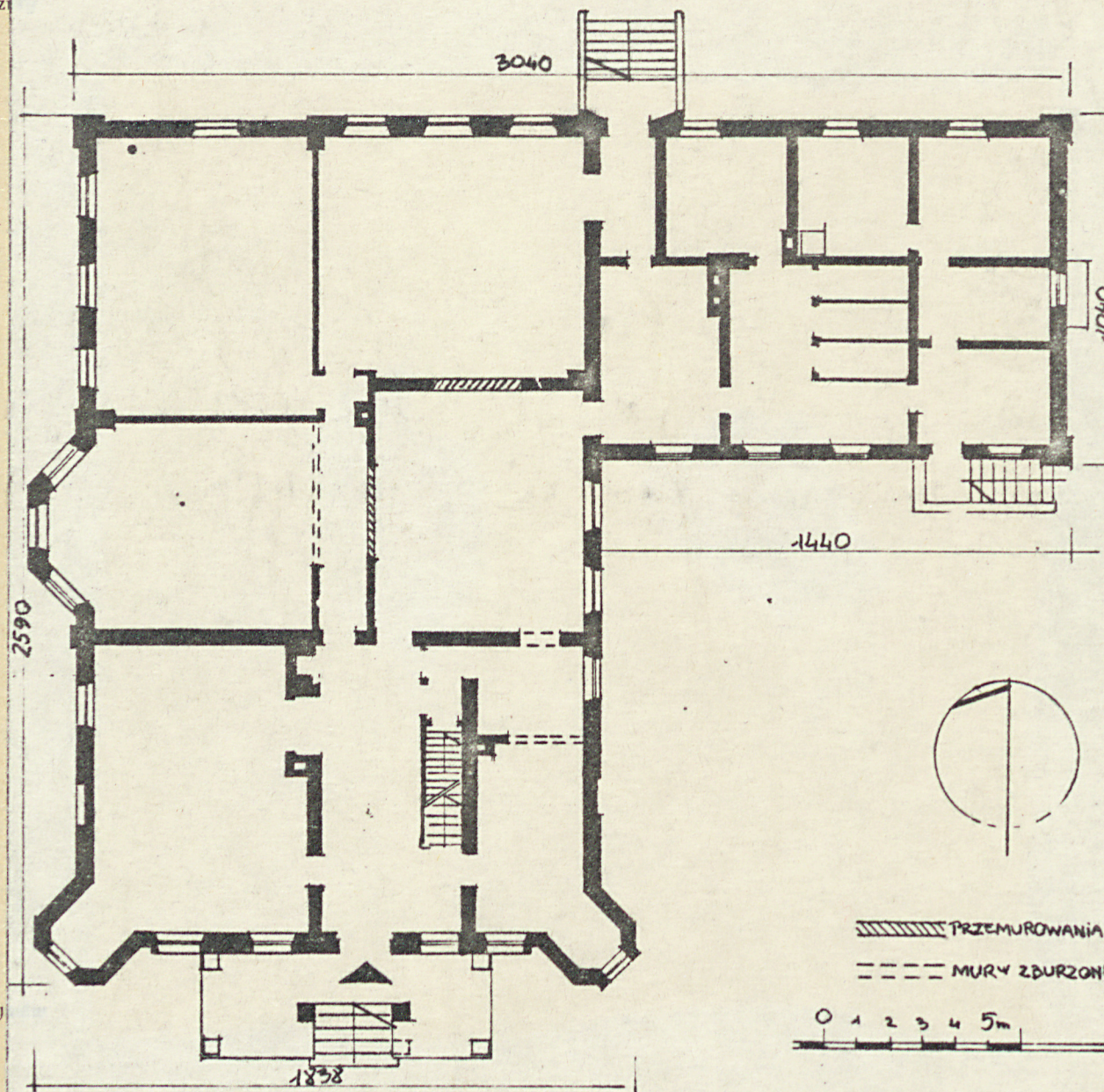
1894 r. ?

3. Miejscowość

GOLUBIE

~~WÓŁKA GOLUBSKA~~

11. Zdjęcia, plan sytuacyjny, rzut



4. Adres

Wólka Golubska

nr hipoteczny

5. Przynależność administracyjna

województwo suwalskie

gmina Kalinowo

pow. Ełk

6. Poprzednie nazwy miejscowości

7. Przynależność administracyjna
przed 1.VI.1975 r.

województwo białostockie

powiat Ełk

8. Właściciel i jego adres

Urząd Gminy w Kalinowie

9. Użytkownik i jego adres

nieużytkowany

10. Rejestr zabytków

Nr 318

data 7.06.1882

autor zdjęć R. Winiewicz
data wykonania 1983 r.
miejsce przechowywania negaty

BDZ Suwałki

12. Autorzy, historia obiektu, określenie stylu.

Obiekt został wzniesiony prawdopodobnie w 1894 r. /data umieszczona na szczycie/ przez nieznanego budowniczego. Inspiracją stylową wystroju zewnętrznego był późny renesans oraz manieryzm, stąd obiekt można określić mianem neomanierystycznego lub eklektycznego.

Po wojnie służył jako obiekt kolonijny. Od kilku lat opuszczony.

13. Opis (sytuacja, materiał i konstrukcja, rzut, bryła, elewacje, dach, wnętrze, wyposażenie, instalacje)

Obiekt znajduje się w niewielkim parku w pobliżu jeziora. W bliskim sąsiedztwie kilka zagród.

Budynek jednokondygnacyjny, murowany z cegły pełnej, podpiwniczony, nakryty dachem o kącie nachylenia połaci ok. 40° . Rzut w kształcie litery L. Fasada flankowana dwiema wieżyczkami dwukondygnacyjnymi nakrytymi dachami namiotowymi, 5-osiowa z wystawką; ganek dwoma filarami wspiera balkon, szczyt ozdobiony manierystycznymi spływami. We wszystkich elewacjach okna prostokątne z profilowanymi opaskami, ściany boniowane, okna i drzwi balkonowe wystawek zamknięte żukiem pełnym, również w opaskach. Piwnice sklepione, stropy nad 1 kondygnacją drewniane, schody drewniane, więźba dachowa drewniana, poddasze częściowo użytkowe, dachówka ceramiczna. Ściany zewnętrzne grubości 45 - 65 cm.

Obiekt posiadał instalację elektryczną, wodno-kanalizacyjną oraz odgromową.

14. Kubatura	15. Powierzchnia użytkowa	16. Przeznaczenie pierwotne	17. Użytkowanie obecne
ok. 3500 m ³	ok. 650 m ²	budynek mieszkalny	nieużytkowany
18. Prace budowlane i konserwatorskie, ich przebieg i dokumentacja		19. Stan zachowania (fundamenty, ściany zewnętrzne ściany, wewnętrzne, sklepienia, stropy, konstrukcje dachowe, pokrycia dachu, wyposażenie i instalacje)	
Po wojnie przeprowadzono adaptację na potrzeby obiektu kolonijnego dokonując nieznacznych zmian układu wnętrza parteru.		Ściany zewnętrzne w stanie dobrym /rysy w części wejściowej spowodowane zapadaniem się ganku/. Uszkodzone pokrycie dachu i rynny. Część ścian wewnętrznych zburzona, znacznie uszkodzone sklepienia piwnic, brak stropu /wycięte belki stropowe/ nad niektórymi pomieszczeniami, zerwana całkowicie instalacja elektryczna i wodno-kanalizacyjna, rozebrane piece i armatura, skradziona cała stolarka drzwiowa i okienna.	
20. Najpilniejsze postulaty konserwatorskie			
Obiekt zamknąć, uzupełnić braki pokrycia dachowego i instalacji odwadniającej. Zamknąć otwory okienne, wyremontować stropy. Ewentualny użytkownik musi dokonać remontu kapitalnego ze zmianą stropów w uzgodnieniu z WKZ.			

21. Akta archiwalne (rodzaj akt, numer i miejsce przechowywania)

22. Bibliografia

23. Źródła ikonograficzne i fotograficzne (rodzaj, miejsce przechowania, sygnatury)

24. Uwagi różne

25. Wypełnił

Rafał Winiewicz

Imię i nazwisko

data

1983 r.

26. Sprawdził

Imię i nazwisko

data

27. Załączniki

wkładka

1. Miejscowość

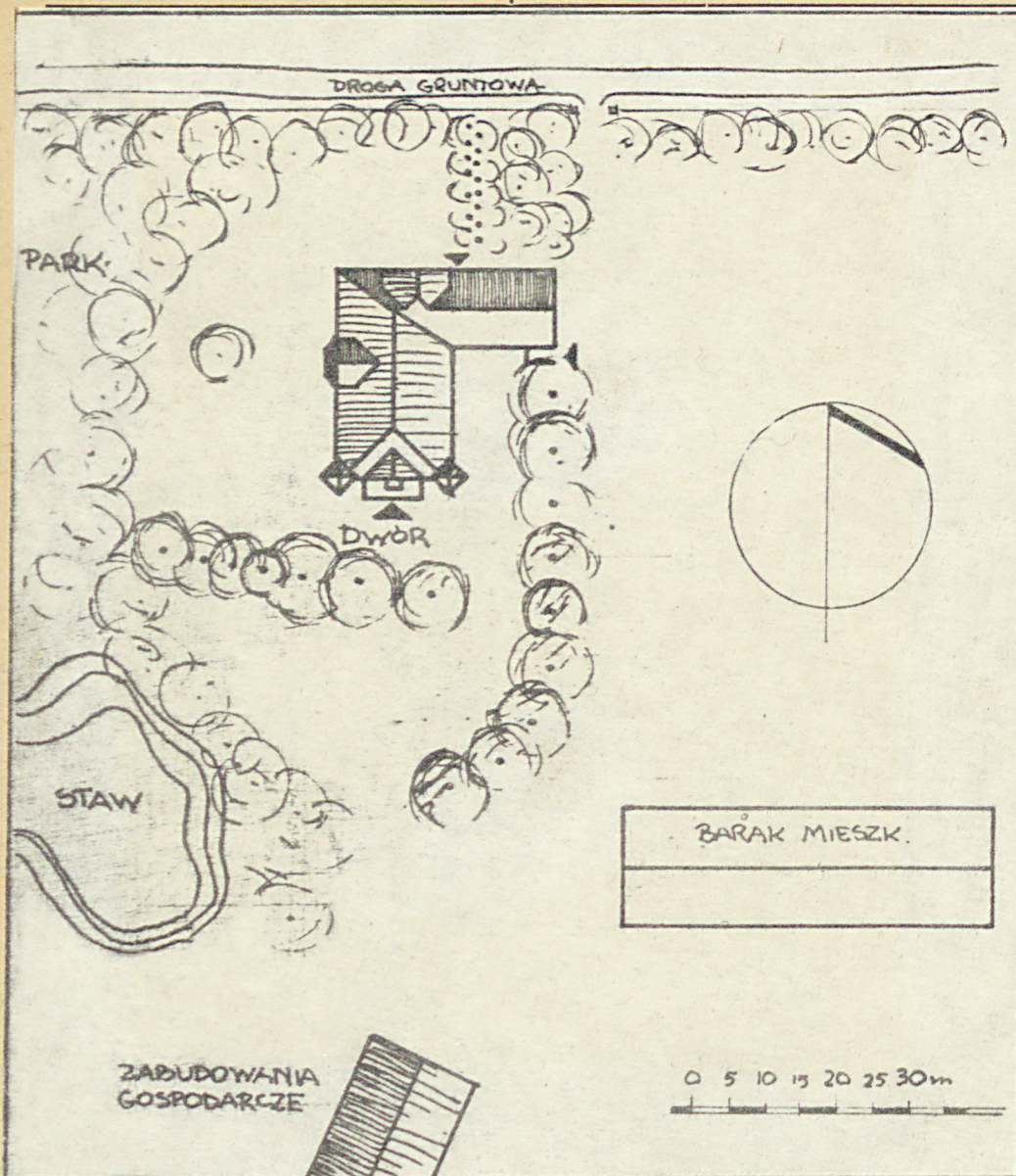
WÓŁKA GOLUBSKA

2. Obiekt (nazwa jak w karcie)

DWÓR

3. Zawartość wkładki (nazwa obiektu lub materiału uzupełniającego)

Plan sytuacyjny, zdjęcia fot.



Wkładkę założył: R. Winiewicz 1983 r.
(imię, nazwisko, data)

Miejsce przechowywania negatywów: BDZ Suwałki

Wzór ODZ 1978 r.