

OŚRODEK DOKUMENTACJI
ZABYTEKÓW w WARSZAWIE

KARTA EWIDENCYJNA ZABYTEKÓW
ARCHITEKTURY I BUDOWNICTWA

A B C D E F G H I J K L M N O P R S T U V X Y Z

Nr

6145

1. Obiekt

DWÓR

849/1

2. Czas powstania

XIX/XX w.

3. Miejscowość

G O R D E J K I M A Ł E

11.



4. Adres

Gordejki Małe

nr hipoteczny

5. Przynależność administracyjna

województwo suwalskie

gmina Olecko

6. Poprzednie nazwy miejscowości

Klein Gordeiken

7. Przynależność administracyjna

1 VI 1975

województwo białostockie

powiat Olecko

8. Właściciel i jego adres

9. Użytkownik i jego adres

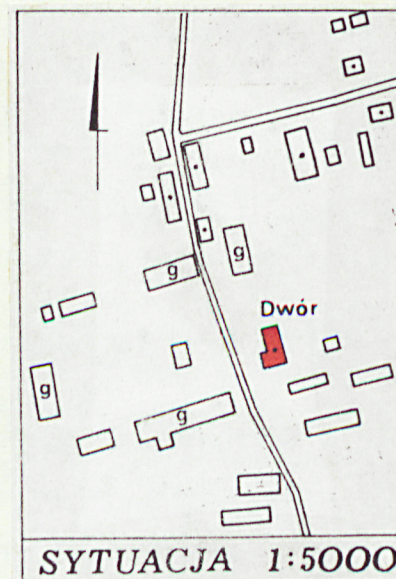
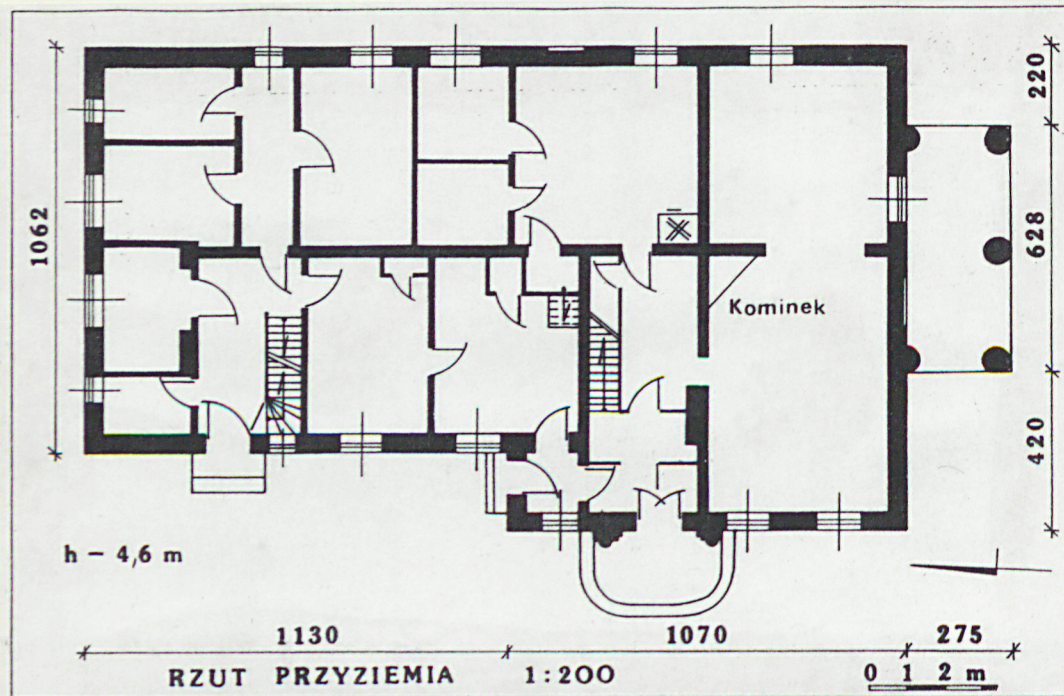
10. Rejestr zabytków

A-949

Nr

5.10.93

data



12. Autorzy, historia obiektu, określenie stylu

Dwór został wzniesiony na przeł. XIX i XX wieku.

Przed 1945 rokiem majątek w skład którego wchodził dwór liczył 271 ha powierzchni, jego właścicielem był Willy Kowitz.

Po 1945 roku majątek został przejęty przez Państwowe Gospodarstwo Rolne.

Obiekt jest bezstylowy.

13. Opis (sytuacja, materiał i konstrukcja, rzut, bryła, elewacje, wnętrze, wyposażenie, instalacje)

Sytuacja. Dwór stanowi część zespołu dworskiego. Zespół znajduje się w środkowej części wsi Gordejki Małe. Oś wzdłużna dworu jest na linii północ-południe.

Materiał i konstrukcja. Murowany z cegły. Otynkowany wewnątrz i na zewnątrz. Piwnica jest przykryta sklepieniem odcinkowym. Drewniane: więźba dachowa (stolcowa); strop belkowy (ślepy z podsufitką, otynkowany); podłogi (białe); stolarki okienne (skrzynkowe ze ślemieniem), stolarki drzwiowe (szalowane i typowe), schody (policzkowe). Pokrycie dachu eternitem. Betonowe: posadzki w piwnicach, w korytarzach parteru, stopnie poprzedzające wejścia.

Rzut. Dwór jest założony na rzucie odwróconej litery "L".

Bryła. Jednokondygnacyjny, podpiwniczony, przykryty dachem dwuspadowym z naczółkami.

Elewacje. Elewacja zachodnia 8-osiowa, rozczłonkowana, osie od 5 do 8 (licząc od północy) zajmuje ryzalit, na osi 1 i 6 oraz w północnej elew. ryzalitu otwory drzwiowe; na pozostałych osiach okna. Otwór drzwiowy w ryzalicie (oś 6) obudowany pilastrami połączonymi łukiem pełnym i masywnym gzymsem; część szczytowa ryzalitu przepruta dwoma prostokątnymi oknami oraz dwoma okienkami w kształcie wycinka koła.

Elewacja wschodnia 6-osiowa, na osiach 2,3,5 i 6 (licząc od pn.) prost okna, na osi 1 małe prost. okno, na osi 4 zamurowane okna.

Elewacja południowa (szczytowa), pierwotnie w parterze przepruta otworem drzwiowym (ob. zamurowanym) oraz oknem, poprzedzona balkonem wspartym na trzech kolumnach i półkolumnach wychodzących z elewacji, balustrada pełna, górna część elew. przepruta otworem drzwiowym prowadzącym na balkon, oknem oraz dwoma niewielkimi okienkami w kształcie wycinka koła.

Elewacja północna (szczytowa) 4-osiowa, na osiach skrajnych wąskie prost. okna, na dwóch pozostałych osiach duże prost. okna, szczyt przepruty dwoma oknami.

Wnętrze o układzie dwutraktowym, klatki schodowe w północnej części dworu oraz środkowej części ryzalitu.

Wyposażenie - brak

Instalacje: wod.-kan., c.o., elektryczne.

14. Kubatura 1.171 m ³ (bez poddasza)	15. Powierzchnia użytkowa 197,8 m ² (bez poddasza)	16. Przeznaczenie pierwotne mieszkalne	17. Użytkowanie obecne biurowe
18. Prace budowlane i konserwatorskie, ich przebieg i dokumentacja		19. Stan zachowania (fundamenty, ściany zewnętrzne, ściany wewnętrzne, sklepienia, stropy, konstrukcje dachowe, pokrycie dachu, wyposażenie i instalacje) Stropy, fundamenty, ściany nośne - stan średni, pokrycie dachu, blacharki - stan zły	
		20. Najpilniejsze postulaty konserwatorskie Naprawa dachu i blacharek.	

Gondejki Małe

gen. Olecko

Zesp. dworsko-parkowy.
obejmujący: dwór,
spichlerz, park

A-949. 5.IV.1993

Park

452 12.III.1986.

14. Kubatura 1.171 m ³ (bez poddasza)	15. Powierzchnia użytkowa 197,8 m ² (bez poddasza)	16. Przeznaczenie pierwotne mieszkalne	17. Użytkowanie obecne biurowe
18. Prace budowlane i konserwatorskie, ich przebieg i dokumentacja		19. Stan zachowania (fundamenty, ściany zewnętrzne, ściany wewnętrzne, sklepienia, stropy, konstrukcje dachowe, pokrycie dachu, wyposażenie i instalacje) Stropy, fundamenty, ściany nośne - stan średni, pokrycie dachu, blacharki - stan zły	
		20. Najpilniejsze postulaty konserwatorskie Naprawa dachu i blacharek.	

21. Akta archiwalne (rodzaj akt, numer i miejsce przechowania)

24. Uwagi różne

22. Bibliografia

TREUBURG. Ein Grenkreis in Ostpreussen, Leer 1990, s.236

23. Źródła ikonograficzne i fotografia (rodzaj, miejsca przechowania sygnatury)

25. Opracował

tekst Maciej Ambrosiewicz, 01.1993

imię, nazwisko, data, podpis

plany, rysunki Adam Żulpa, 01.1993

imię, nazwisko, data, podpis

zdjęcia fotograf. Maciej Ambrosiewicz, Adam Żulpa, 12.1992

imię, nazwisko, data, podpis

miejsce przechowania negatywów PSOZ w Suwałkach

Karta po wypełnieniu podlega ochronie na podstawie przepisów prawa autorskiego

26. Adnotacje o inspekcjach, informacje o zmianach (daty, imiona i nazwiska wypełniających)

27. Załączniki

Wkładka nr 1 i 2

1. Miejscowość

GORDEJKI MAŁE

2. Obiekt (nazwa jak w karcie)

DWÓR

3. Zawartość wkładki (nazwa obiektu lub materiału uzupełniającego)

Zdjęcia fot.



Elewacja zach. - frontowa



Ryzalit - wejście gł.



Fragm. okapu w ryzalicie



Elewacja płd. - szczytowa

Wkładkę założył: Adam Żulpa II. 1993 r.
(imię, nazwisko, data)

Miejsce przechowywania negatywów: PSOZ Suwałki

Z-d Poligr. Jan Jasiński W-wa. ul. Wolna 13, tel. 12-43-83



Fragm. balustrady balkonu

Kolumna balkonu



Fragm. gzymsu w elew. pód.



Elew. pód.- koniec murłatu



Elewacja pón.



Elewacja wsch.



Gzyms w elewacji wsch.