

Nr

A

B

C

D

E

F

G

H

I

J

K

L

M

N

O

P

R

S

T

U

V

W

X

Y

Z

1. Obiekt zabytkowy

EWANGELICKI, obecny

Kościół parafialny pw. św. Antoniego Padewskiego

2. Miejscowość

gm. OLECHÓW

GAŁKI

3. Wiek

I poł. XIX

4. Styl

klasycystyczny

5. Kubatura m³

3924

6. Powierzchnia w m²

a) zabytkowa: 480 b) użytkowa: 480

7. Materiał budowlany

Przed zniszczeniem

Po odbudowie

11. Ilość budynków

1

14. Grunty należące do zabytku:

ha

12. Ilość kondygnacji

1

a) ogrody stylowe

—

13. Użytkowanie wnętrza według ilości:

b) sady i grunty uprawne

—

a) izb mieszkalnych

—

c) lasy

—

b) innych pomieszczeń

1+6

d) wody

—

c) piwnic

—

e) inne

ancutau

2

20. Przynależność administracyjna

a) województwo Białostockie

b) powiat Olecki

c) gmina Gąski

21. Stacja

Nazwa stacji

Odległość od stacji w km

a) kolejowa

Lutychi

4

b) autobusowa

Wtuc

—

22. Właściciel i jego adres

parafia rym.-kat Gąski

23. Użytkownik i jego adres

parafia rym.-katol. Gąski

24. Inwestor i jego adres

remont us kont parafii Gąski

25. Rejestr zabytku Nr

rok miejsce przechowywania

26. Nazwa księgi hipotecznej

27. Nr hipoteczny

28. Akta

29. Fotografie

30. Inwentaryzacja pomiarowa

8. Wyposażenie architektoniczne

Główny wizerunek, gzymsy, podłogi, detale, drzwi na wraze - klasycyst.

15. Przeznaczenie pierwotne budynku

kościół

16. Użytkowanie w latach ubiegłych

—

17. Użytkowanie obecne

—

18. Nadaje się do użycia na

—

9. Autorzy i data budowy i przebudowy

Autor malarstwa, rok budowy ~1840

19. Data, rodzaj i stopień zniszczeń i odbudowy

Data

O P I S

Zniszczenia %

Odbudowa %

VIII.1939 r.

mizerny

—

XI.1939 r.

—

—

XII.1945 r.

—

—

9.1959

stan bardzo dobry

—

VIII.1963

stan b. dobry

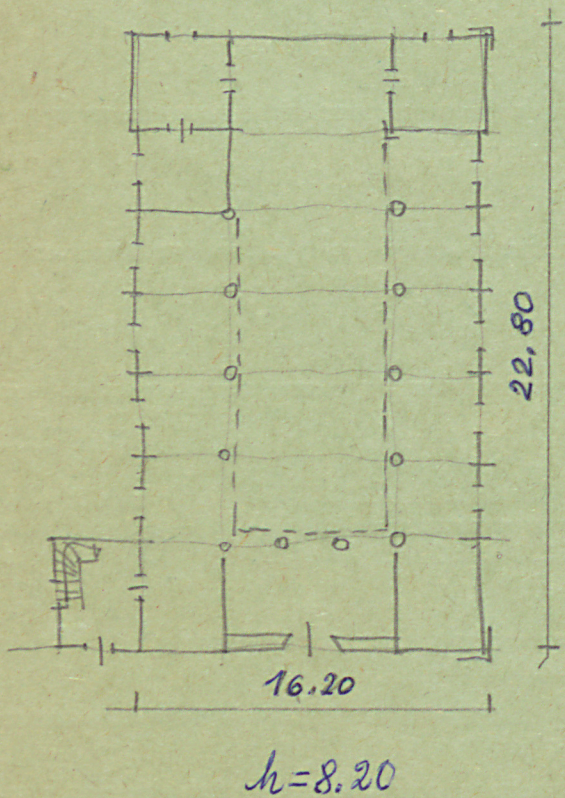
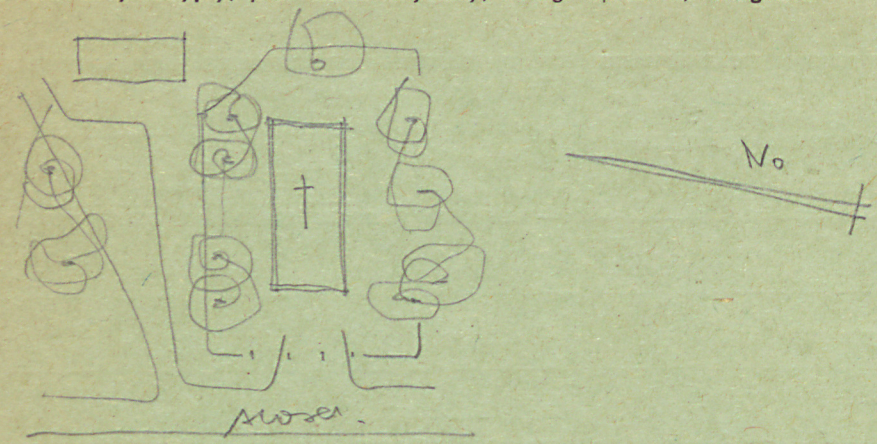
—

10. Udostępnienie

stać

Z Y X W V U T S R P O N M L K J I H G F E D C B A Nr

31. Szkic sytuacyjny, plan schematyczny, uwagi opisowe, fotografia



32. Przebieg prac konserwatorskich

Rok	Wyszczególnienie prac	Koszt tys. zł

33. Koszty
w tys. zł

Przewidywane

Rzeczywiste

34. Inspekcje

35. Uwagi różne

foto
DONAT GERARD PUTKOWSKI

36. Wypełnił dnia **PAZ 1959**
DONAT GERARD PUTKOWSKI

37. Sprawdził dnia
VIII. 1963. *Honcelow*