

A B C D E F G H I J K L Ł M N O P R S T U V W X Y Z

Nr

6141

1. Obiekt

KOŚCIÓŁ EWANGELICKI, OB. PAR. P.W. ŚW. ANTONIEGO PADEWSKIEGO

842/1

Zespół kościoła ewangelickiego

2. Czas powstania

1831 - 1833

3. Miejscowość

G A S K I

4. Adres

19-406 Gąski k. Olecka

nr hipoteczny

5. Przynależność administracyjna

województwo suwalskie

gmina i miasto Olecko

6. Poprzednie nazwy miejscowości

Gonsken, Herzogskirchen

7. Przynależność administracyjna  
przed 1 VI 1975

województwo białostockie

powiat Olecko

8. Właściciel i jego adres

Parafia rzym.-katolicka  
w Gąskach

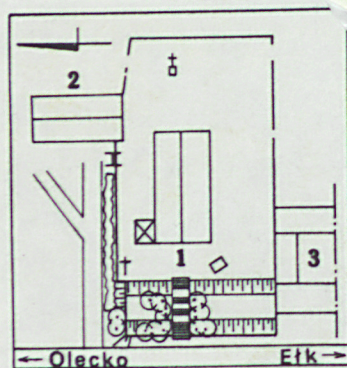
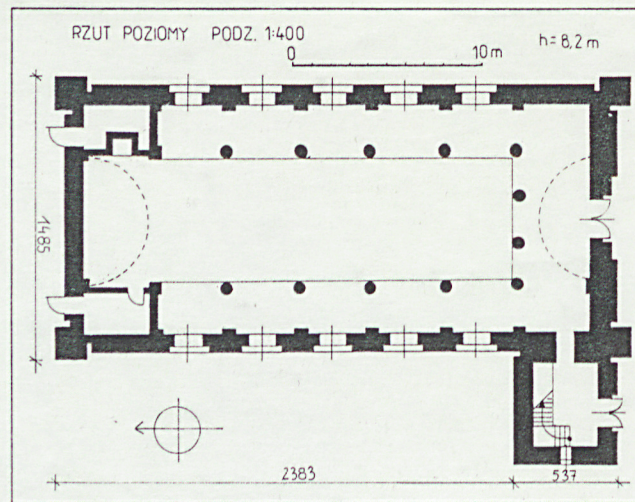
9. Użytkownik i jego adres

j.w.

10. Rejestr zabytków

Nr A-1021 data 14.02.1995

11



1. Kościół  
2. Plebania  
3. Gospodarstwo

SYTUACJA 1:2000





13. Opis (sytuacja, materiał i konstrukcja, rzut, bryła, elewacje, wnętrze, wyposażenie, instalacje)

Sytuacja: kościół znajduje się w środkowej części wsi Gaski na wyniesieniu w odległości około 60 m w kierunku wsch. od drogi prowadzącej z Olecka do Elku. Kościół otoczony jest murem, od strony zach. prowadzą do niego schody, część prezbiterialna zwrócona jest ku wschodowi.

Materiał i konstrukcja: kościół jest murowany z cegły, otynkowany wewnątrz i na zewnątrz; drewniane - słupy wspierające empore i sklepienie, kolebka (pozorna), górna część klatki schodowej prowadzącej na wieżę (w konstr. policzkowej), drzwi (klepkowe), balustrady empory, boazeria, więźba dachowa (stolcowa); ceramiczne - posadzki; granitowe - dolna część schodów prowadząca na wieżę; pokrycie dachu - nad korpusem nawowym dachówką (esówką), nad wieżą blachą; z blachy - rury i rynny spustowe, opierzenia blacharskie; okna wypełnione witrażami.

Rzut: korpus nawowy założony jest na rzucie prostokąta, nawa główna szersza od naw bocznych, aneksy flankujące prezbiterium na rzucie prost., wieża założona jest na rzucie kwadratu. dostawiona do pn. części kościoła.

Bryła: bryła korpusu nawowego zwarta jednokondygnacyjna, przykryta wysokim dachem dwuspadowym, wieża trójkondygnacyjna, przykryta dachem czterospadowym.

Elewacje: elew. zach. (fasada) w części pn. połączona z wieżą, jednoosiowa, flankowana przez masywne filary, na osi prost. otwór drzwiowy, nad nim gzyms ze zdwojonymi łukami pełnymi, część szczytowa przepruta dużym obramionym oknem w kształcie łuku pełnego; elew. wsch. flankowana przez masywne filary, w dolnej części przepruta przez dwa prost. otwory drzwiowe, część szczytowa rozwiązana analogicznie jak w elew. zach.; elew. pd. flankowana przez masywne filary pięcioosiowa na osiach otwory okienne zam. łukami pełnymi; elew. pn. (połączona z wieżą) rozwiązana analogicznie jak elew. pd.; wieża - w dolnej części od zach. przepruta prost. otworem drzwiowym, nad nim okno w kształcie łuku pełnego, od pn. w dolnej części niewielkie okienko zamknięte łukiem pełnym, druga kondygnacja we wszystkich elew. przepruta niewielkimi oknami zam. łukami pełnymi, kondygnacja trzecia przepruta we wszystkich elew. zdwojonymi wysokimi oknami zam. łukami pełnymi, pod tymi oknami cyferblaty zegarowe, podział na kondygnacje dokonany przez gzymsy.

Wnętrze: podział na nawy dokonany przez dwa rzędy kolumn w porządku pseudotoskańskim, które dźwigają empore oraz w części zach. chór muzyczny, druga kondygnacja kolumn w porządku pseudotoskańskim dźwiga kolebkę nad nawą gł. oraz płaskie stropy nad emporami.

Wyposażenie: ołtarz, organy.

Instalacje: elektryczne, pozostałości po kalafaktorium.

12. Autorzy, historia obiektu, określenia stylu

Budowniczowie i projektanci kościoła nie są znani.

Gaski zamieszkałe przez ludność ewangelicką zostały założone w 1741 roku, w tym samym roku roku został zbudowany kościół drewniany kryty strzechą. Obecnie istniejący kościół powstał w latach 1831-1833. Wieża została wzniesiona w latach 1908-1909.

Po drugiej wojnie światowej kościół został przejęty przez ludność napływową (polską).

W 1962 roku kościół otrzymał wezwanie św. Antoniego Padewskiego.



14. Kubatura 3.531 m <sup>3</sup> (korpus nawowy) 612 m <sup>3</sup> (wieża)	15. Powierzchnia użytkowa 346,8 m <sup>2</sup> (korpus nawowy)	16. Przeznaczenie pierwotne sakralne	17. Użytkowanie obecne sakralne
18. Prace budowlane i konserwatorskie, ich przebieg i dokumentacja		19. Stan zachowania (fundamenty, ściany zewnętrzne, ściany wewnętrzne, sklepienia, stropy, konstrukcje dachowe, pokrycie dachu, wyposażenie i instalacje)  Stan zachowania całego obiektu - dobry.	
		20. Najpilniejsze postulaty konserwatorskie  Przywrócenie pierwotnego układu otworów drzwiowych w fasadzie.	



21. Akta archiwalne (rodzaj akt, numer i miejsce przechowywania)

24. Uwagi różne

25. Opracował

tekst.....

Adam Żulpa, 1992.05

imię, nazwisko, data, podpis

plany, rysunki .....

Adam Żulpa, 1992.05

imię, nazwisko, data, podpis

zdjęcia fotogr. ....

Adam Żulpa, 1992.05

imię, nazwisko, data, podpis

miejsce przechowywania negatywów .....

PSOZ w Suwałkach

22. Biblioteka

KARTA PO WYPEŁNIENIU PODLEGA OCHRONIE NA PODSTAWIE PRZEPISÓW PRAWA AUTORSKIEGO

26. Adnotacje o inspekcjach, informacje o zmianach (daty, imiona i nazwiska wypełniających)

23. Źródła ikonograficzne i fotografia (rodzaj, miejsce przechowywania, sygnatury)

27. Załączniki



1. Miejscowość

GĄSKI

2. Obiekt (nazwa jak w karcie)

KOŚCIÓŁ EWANGELICKI

3. Zawartość wkładki (nazwa obiektu lub materiału uzupełniającego)

Zdjęcia

1 | 2

3 | 4

1) Fasada, elew. zachodnia.

2) Elewacja północna.

3) Elewacja wschodnia.

4) Elewacja południowa.



Wkładkę założył: Adam Żulpa, 1992.05  
 (imię, nazwisko, data)

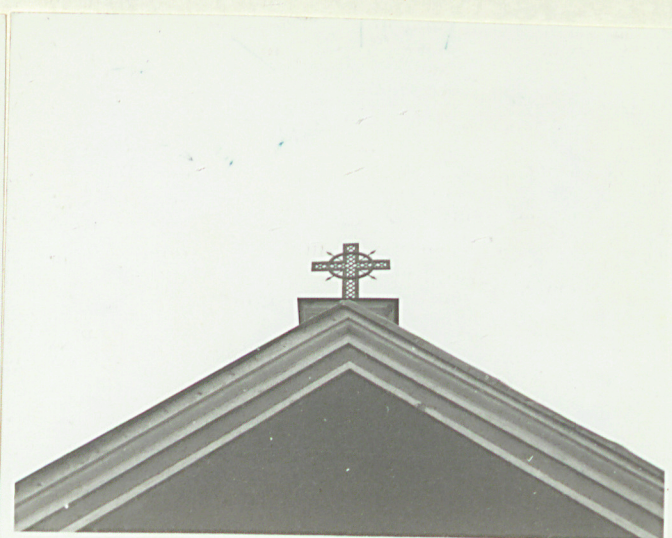
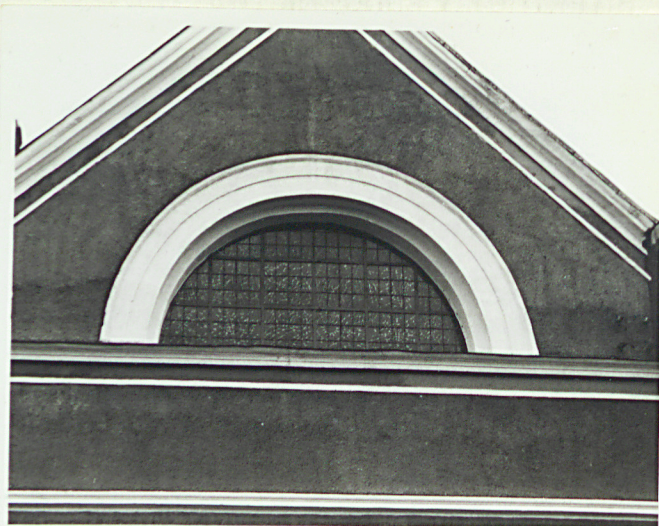
Miejsce przechowywania negatywów: PSOZ w Suwałkach

Z-d Poligr. Jan Jasiński W-wa, ul. Wolna 13, tel. 12-43-83



	1	2
3	4	5

- 1) Okno w szczycie zach..
- 2) Krzyż wieńczący szczyt zach..
- 3) Otwór drzwiowy w elew. zach. (fasadzie).
- 4) Detal elew. zach..
- 5) Gzyms wieńczący elew. wsch..





1. Miejscowość

GĄSKI

2. Obiekt ( nazwa jak w karcie )

KOŚCIÓŁ EWANGELICKI

3. Zawartość wkładki ( nazwa obiektu lub materiału uzupełniającego )

Zdjęcia

1

2

- 1) Okno w elew. pd..
- 2) Fragment okna z gzymsem okalającym elewację.



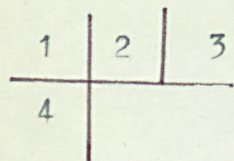
Wkładkę założył: ..... Adam Żulpa, 1992.05 .....  
(imię, nazwisko, data)

Miejsce przechowywania negatywów: ..... PSOZ w Suwałkach .....

Z-d Poligr. Jan Jasiński W-wa. ul. Wolna 13, tel. 12-43-83

Wzór ODZ 1978 r.





- 1) Trzecia kondygnacja wieży.
- 2) Widok wieży od pn..
- 3) Otwór drzwiowy prowadzący do wieży.
- 4) Widok na drugą i trzecią kondygnację wieży od zach..





1. Miejscowość

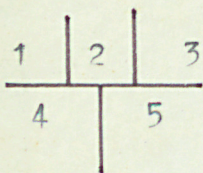
GĄSKI

2. Obiekt (nazwa jak w karcie)

KOŚCIÓŁ EWANGELICKI

3. Zawartość wkładki (nazwa obiektu lub materiału uzupełniającego)

Zdjęcia (wnętrze)



- 1) Widok wnętrza w kierunku prezbiterium.
- 2) Widok wnętrza w kierunku chóru muzycznego.
- 3) Detal pod chórem muz..
- 4) Gzyms i fragment lizeny.
- 5) Lizena w prezbiterium.

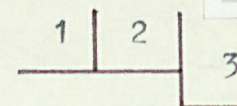
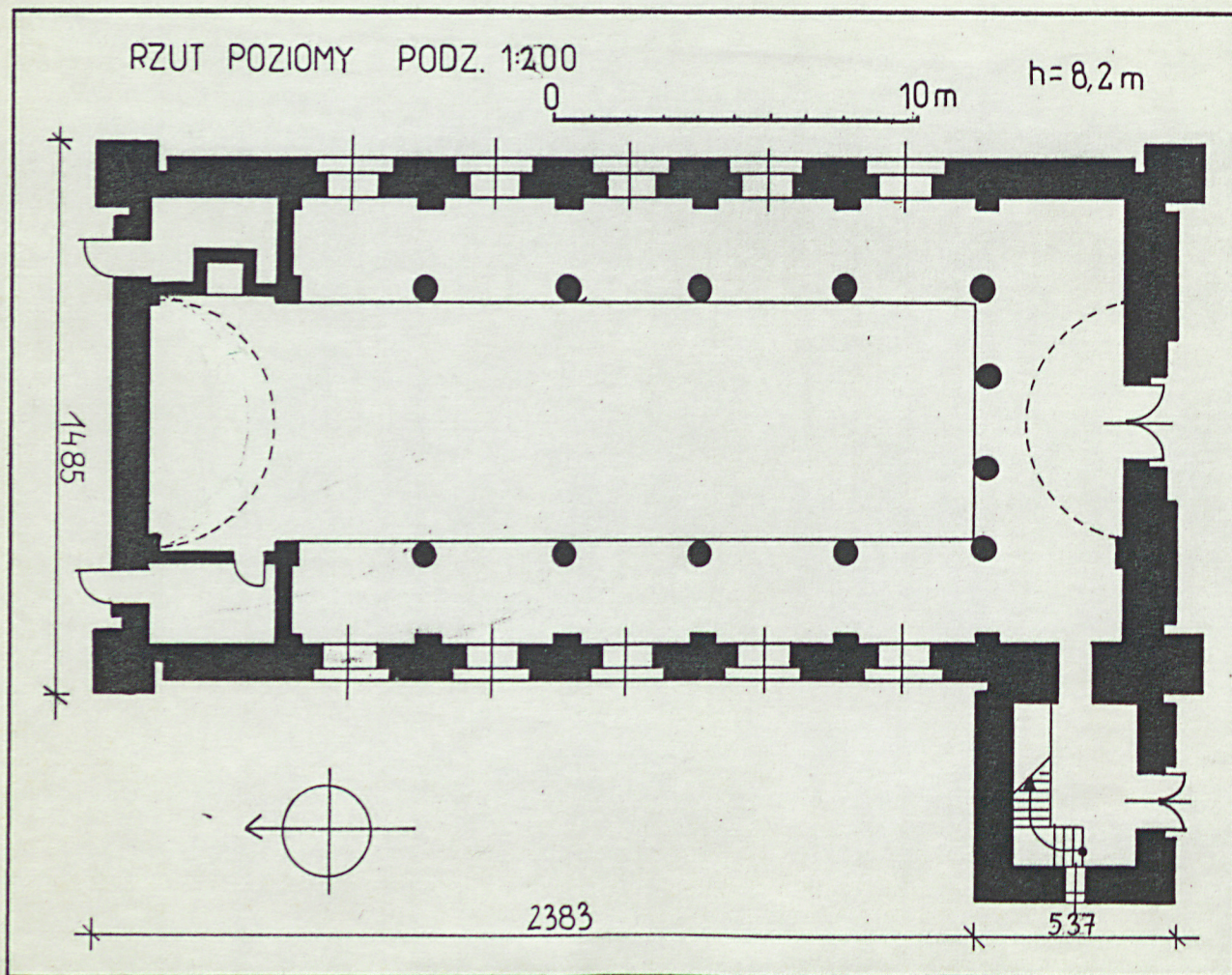
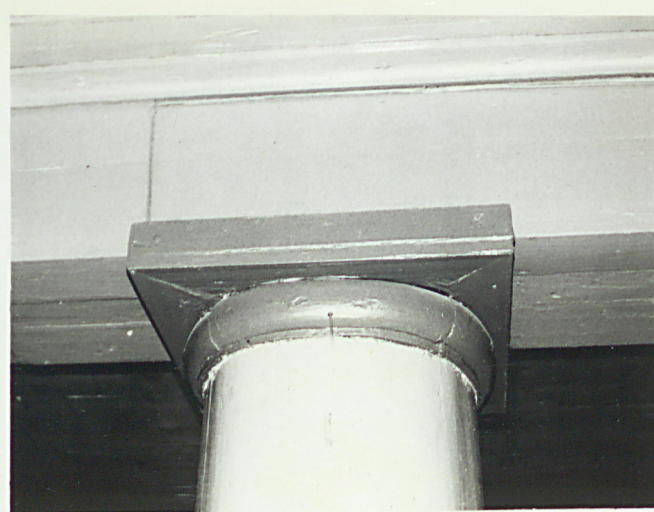
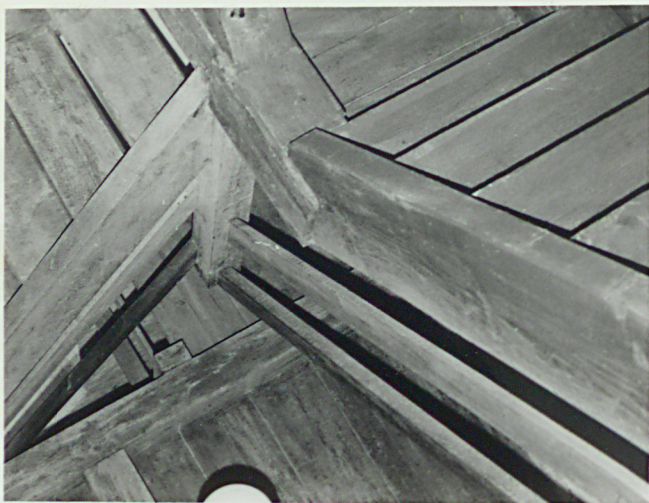


Wkładkę założył: Adam Żulpa, 1992.05  
(imię, nazwisko, data)

Miejsce przechowywania negatywów: PSOZ w Suwałkach

Z-d Poligr. Jan Jasiński W-wa, ul. Wolna 13, tel. 12-43-83





- 1) Fragment konstrukcji klatki schodowej wieży.
- 2) Głowica kolumny wspierająca chór muz..
- 3) Fragment empory.