

Nr



A

C

D

E

F

G

H

I

K

L

M

N

O

P

R

S

T

U

V

W

Y

Z

1. Obiekt zabytkowy

KOŚCIÓŁ P.W. PRZEMIENIENIA PAŃSKIEGO

2. Miejscowość

MIĘSTO  
IKAWA / DEUTSCH EYLAU/

3. Wiek

XIV

4. Styl

gotyk

5. Kubatura m<sup>3</sup>

ok. 5000

6. Powierzchnia w m<sup>2</sup>

a) zabytkowa: ok. 450 b) użytkowa: 450

7. Materiał budowlany

przed zniszczeniem

po odbudowie

a) ściany

cegła

b) sklepienia

kuchnia  
zakrętna  
cegła

c) stropy

drewno

d) więzania dachu

drewno

e) krycie dachu

11. Ilość budynków

1

12. Ilość kondygnacji

13. Użytkowanie wnętrza według ilości:

a) izb mieszkalnych

b) innych pomieszczeń

c) piwnic

krypta

14. Grunty należące do zabytku:

ha

a) ogrody stylowe

b) sady i grunty uprawne

c) lasy

d) wody

e) inne

8. Wyposażenie architektoniczne

otwór barokowy 1740

empory drewn. XIX w.

drewniany płaski strop - z l. 1793-4.

15. Przeznaczenie pierwotne budynku

kościół

16. Użytkowanie w latach ubiegłych

kościół ewang.

17. Użytkowanie obecne

kościół katolicki

18. Nadaje się do użycia na:

"

9. Autorzy i data budowy i przebudowy

bud. i por. XIV w. szwasty 137-138

wiel. ok. por. XVI w.

remonty 1793/4 -

1900

przebudowa 1904

10. Udostępnienie

19. Data, rodzaj i stopień zniszczeń i odbudowy

Data

O P I S

znisz-  
czenia  
o/oodbu-  
dowa  
o/o

VIII. 1939 r.

niezniszczony

XI. 1939 r.

"

XII. 1945 r.

wzrost paramentów

1965

plan zadaniowy

20. Przynależność administracyjna

a) województwo

OLSZTYŃSKIE

b) powiat

SUZ

c) gmina

Prabuty

21. Stacja

nazwa stacji

odległość od  
stacji w km

a) kolejowa

Ikawa

b) autobusowa

"

22. Właściciel i jego adres

23. Użytkownik i jego adres

zgrom. Ks. ks. Oblatów

IKAWA

24. Inwestor i jego adres:

25. Rejestr zabytku nr

J/1

rok \_\_\_\_\_ miejsce przechowywania

26. Nazwa księgi hipotecznej

27. Numer  
hipoteczny

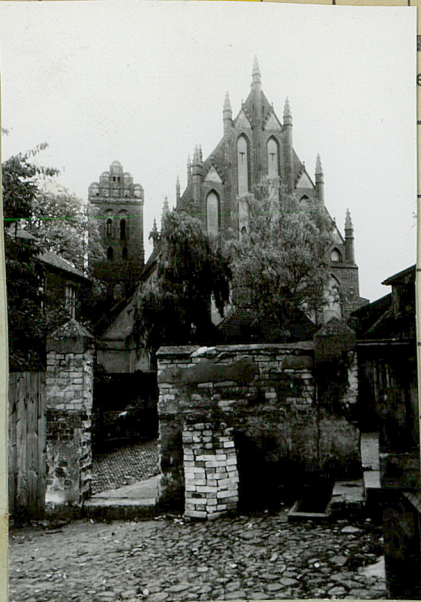
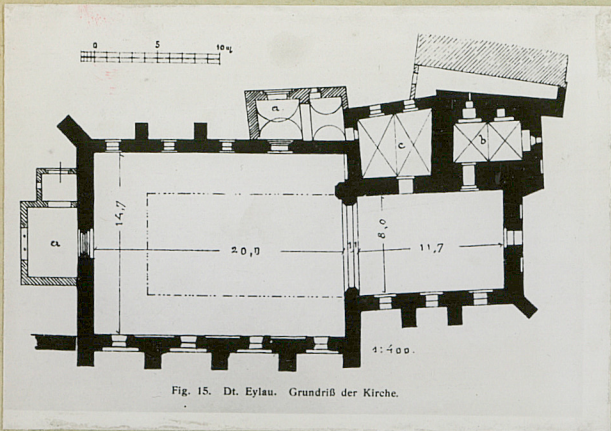
28. Akta ORZECZ. IV-2-40/49/XVI-5.

29. Fotografie

30. Inwentaryzacja pomiarowa



31. Szkic sytuacyjny, plan schematyczny, uwagi opisowe, fotografia



koscioł gotycki z nawą i prezbiterium z zakrystią.  
miasto, budynek z murami ceglano-  
i od pśn. z zamkiem /nieś zabudowane/  
Pry prezbiterium od pśn. wieża /b/ i zakrystia  
/c/, przy nawie przedronki /a/ od str. pśn.  
XVII-XVIII w., od zach. 1904 r.  
Wnętrze kryte stopami drewnianymi.  
Pry ścianach drewn. empora, wobec tego  
oleja w 2 kondygnacjach.

### Literatura:

Kaufmann - Geschichte der Stadt Deutsch  
Eylau. Danzig. 1905  
Schmid B. - Evangelische Kirche in Deutsch  
Eylau. Zs. f. Bauwesen 56; 1906.  
Schmid B. - Die Bau u. Kunstdenkmäler  
des Kr. Rosenberg. Danzig 1906  
Waltz /Paul/ - Aus der Geschichte der evangelischen  
Kirche in Dt. Eylau. 1918  
Dt. Eylauer Ztg. Nr. 32

erwatorskich

Wyszczególnienie prac

Koszt  
tys. zł

32 Koszty  
w tys. zł

przewidywane

rzeczywiste

34. Inspekcje

35. Uwagi różne

36. Wypełnił dnia

Jerzy Frycz VII. 1954.

37. Sprawdził dnia

M. Arszyński  
15. IX. 1965