

OSRODEK DOKUMENTACJI
ZABYTEKOW W WARSZAWIE

KARTA EWIDENCYJNA ZABYTEKOW
ARCHITEKTURY I BUDOWNICTWA

A B C D E F G H I J K L M N O P R S T U V W X Y Z

Nr

2920
WARMIŃSKO-
MAZURSKIE

1. Obiekt

40511
KOŚCIOŁ P.W. PRZEMIENIENIA PAŃSKIEGO

2. Czas powstania

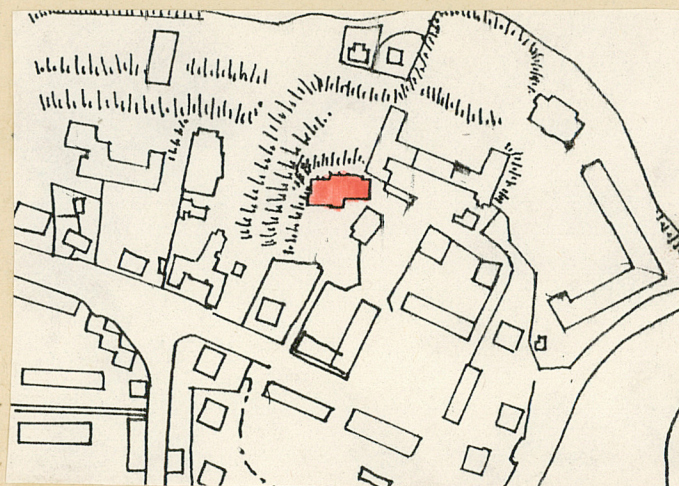
1 poł. XIVw.

1550, 1642

3. Miejscowość

IŁAWA

11. Zdjęcia, plan sytuacyjny, rzuty



4. Adres

Iława 14-200

nr hipoteczny

5. Przynależność administracyjna

województwo olsztyńskie

gmina Iława pow. IŁAWA

6. Poprzednie nazwy miejscowości

Eylau

7. Przynależność administracyjna
przed 1.VI.1975 r.

województwo olsztyńskie

powiat Iława

8. Właściciel i jego adres

Kościół Rzymsko-Katolicki

Diecezja Warmińska

9. Użytkownik i jego adres

Parafia Rzymsko-Katolicka

w Iławie

10. Rejestr zabytków

Nr A-134 data 16.09.1949

autor zdjęć Jerzy Domino
data wykonania VIII 1 83
miejscę przechowywania negatywów

12. Autorzy, historia obiektu, określenie stylu.

Kościół zbudowano na miejscu dawnej kaplica p.w.św. Michała, w 1 poł. XIV w. wieże dobudowano w 1550 r., w 1624 r. dobudowano kruchcie płn., w 1904 kruch-tę od zach. restaurowany w latach: 1642-43, 1739-41, 1793-94, 1900, gotycki z wczesnorennesansowymi szczy-tami na wieży.

13. Opis (sytuacja, materiał i konstrukcja, rzut, bryła, elewacje, dach, wnętrze, wyposażenie, instalacje)

Kościół usytuowany w pld. stronie dawnego Starego miasta, ok. 150 m na pld. wsch. od dawnego rynku /obecnie plac Bandurskiego/, na wzniesieniu, ok. 150 m. na płn. od brzegu jeziora Mały Jeziorak-przylegający do pozostałości dawnych murów obronnych, orientowany;

Materiał: ceglany z użyciem zendrówki, o wtku polskim i wendyjskim, na podmurówce z kamieni i głazów narzutowych, otynkowana ściana płn., przed wejściem na wieżę drewniany balkon, wewnątrz drewniana empora organowa; wieżba dachowa: drewniana storczykowa, nad nawą wzmocniona przy połączeniu z chowem krzyżakami; belki wieżby nad prezbiterium łączone na kołkowanie, nad nawą na śruby, na wieży konstrukcja słupowo-ryglowa, dach kryty holenderką; schody: zewnętrzne na wieżę drewniane, jednobiegowe, wewnętrzne na emporę dwubiegowe, z drewnianą balustradą z toczonymi tralkami; posadzka: w kościele betonowa, w kruchcie zach. podłoga biała, w pomieszczeniu przed kruchtą płytki lastrykowe; drzwi: wejściowe, dwuskrzydłowe, płycinowo-ramowe ze ślepym maswerkem dekorowanym rozetą, z kruchty do nawy dwuskrzydłowe, płycinowo-ramowe, przeszklone, z ostrołukowym nadświetlem z dekoracją płomienistego maswerku, dwuskrzydłowe, płycinowo-ramowe, przeszklone, z przeszklonym, zamkniętym łukiem odcinkowym trójpółowym nadświetlem, drzwi do kruchty dwuskrzydłowe, deskowe, na zawiasach pasowych od zewnątrz obite parkietowo, do wieży deskowe, dekorowane żelaznymi okuciami, z prezbiterium do zakrystii płycinowo-ramowe z dekoracją listwową i ślepym nadświetlem dekorowanym maswerkem; okna: w prezbiterium żeliwne z witrażami, w nawie żeliwne szczeblikowe, od pld. 10-półowe, od płn. 14-półowe, w zakrystii żeliwne szczeblikowe, w kruchcie trójdzielne, 6-półowe z trójpółowym nadświetlem zamkniętym łukiem odcinkowym, w wieży krosnowe, dwupółowe, z ostrołukowym trójpółowym nadświetlem;

Wnętrze: salowa nawa z oddzielnym łukiem tęczowym prezbiterium, od zach. empora wsparta na drewnianych słupach;

Sklepienia: w kruchcie od płn. kolebkowe o łuku wspiętym, w zakrystii krzyżowo-żebrowe, dwuprzęsłowe na gurcie, w prezbiterium strop belkowy, w nawie strop belkowy wsparty na dwu belkach wzdłużnych, w kruchcie zach.

14. Kubatura	15. Powierzchnia użytkowa	16. Przeznaczenie pierwotne	17. Użytkowanie obecne
17 805 m ³	625 m ²	kościół parafialny	kościół parafialny
18. Prace budowlane i konserwatorskie, ich przebieg i dokumentacja		19. Stan zachowania (fundamenty, ściany zewnętrzne ściany, wewnętrzne, sklepienia, stropy, konstrukcje dachowe, pokrycia dachu, wyposażenie i instalacje)	
		dobry	
20. Najpilniejsze postulaty konserwatorskie			

21. Akta archiwalne (rodzaj akt, numer i miejsce przechowywania)

22. Bibliografia

M.Hoffman, J.Sokorski. Iława i okolice. Olsztyn 1971,
R.Flanss. Zur Geschichte der Stadt Deutsch Eylau zeischift
des Historischen Verms für den Reg.Bezirk Marienwenden 1888

23. Źródła ikonograficzne i fotograficzne rodzaj, miejsce przechowania, sygnatury)

24. Uwagi różne

25. Wypełnił

Jerzy Domino

plan: Jerzy Domino

data VIII 1983

26. Sprawdził

Imię i nazwisko

data

27. Załączniki

Wkładka do kart ewidencji zabytków architektury i budow-
-nictwa. Załącznik nr 1, 2, 3, 4, 5, 6.

1. Miejscowość

IŁAWA

2. Obiekt (nazwa jak w karcie)

KOŚCIÓŁ P.W. PRZEMIENIENIA
PĄŃSKIEGO

3. Zawartość wkładki (nazwa obiektu lub materiału uzupełniającego)

OPIS/c.d./

strop belkowy, wyniesiony z profilowanymi deskami na styk.

Kościół zbudowany na planie prostokąta z wydzielonym, mniejszym, prostokątnym prezbiterium, od płu. do prezbiterium przylego wieża o rzucie nieregularnego czworoboku z prostokątną zakrystią, przy płu. ścianie nawy czworoboczna kruchta z przyległym do niej od wsch. kwadratowym pomieszczeniem, od zach. prostokątna kruchta z kwadratowym przedścionkiem.

Bryła: podpiwniczony, z wysoką wieżą ujętą w masywne szkarpy, trójkondygnacyjna, nakryta dachem dwuspadowym ujętym w uskokuwe szczyty, prezbiterium i nawa oszkarpowane, nakryte dachami dwuspadowymi, prezbiterium niższe, oddzielone ścianą tęczową ze sterczynami, nad kruchtą i zakrystią dachy pulpitowe.

Elewacje: wsch. ściana prezbiterium jednoosiowa, z dwiema ostrołukowymi blendami po obu stronach, okno krótsze, ujęte wałkiem z profilowanej cegły, ściana na cokole zwieńczona szczytem złożonym z wysokich, uskokowych sterczyn z fialami, połączonymi trójkątnymi wimpergami z pełzaczami, mur między sterczynami dekorowany blendami, środkowe przeprute okienko zamkniętymi łukiem odcinkowym, wieża ujęta w dwie masywne szkarpy, trópoziomowa, dwuosiowa, zwieńczona uskokowym szczytem złożonym z pilastrów połączonych odcinkami koła, elewacja pld. 7-osiowa, okna przedzielone szkarpami, ponad nimi gzyms kostkowy, wyżej gzyms koronujący

Wyposażenie: ołtarz główny, barokowy z 1 ćw. XVIII w. akantowy z elementami regencyjnymi, chrzcielnica neogotycka, XIX-wieczna, organy XIX-wieczne.

Instalacje: elektryczna.

Wkładkę założył: Jerzy Domino VIII 1983

(imię, nazwisko, data)

Miejsce przechowywania negatywów:

Wzór ODZ 1978 r.

1. Miejscowość

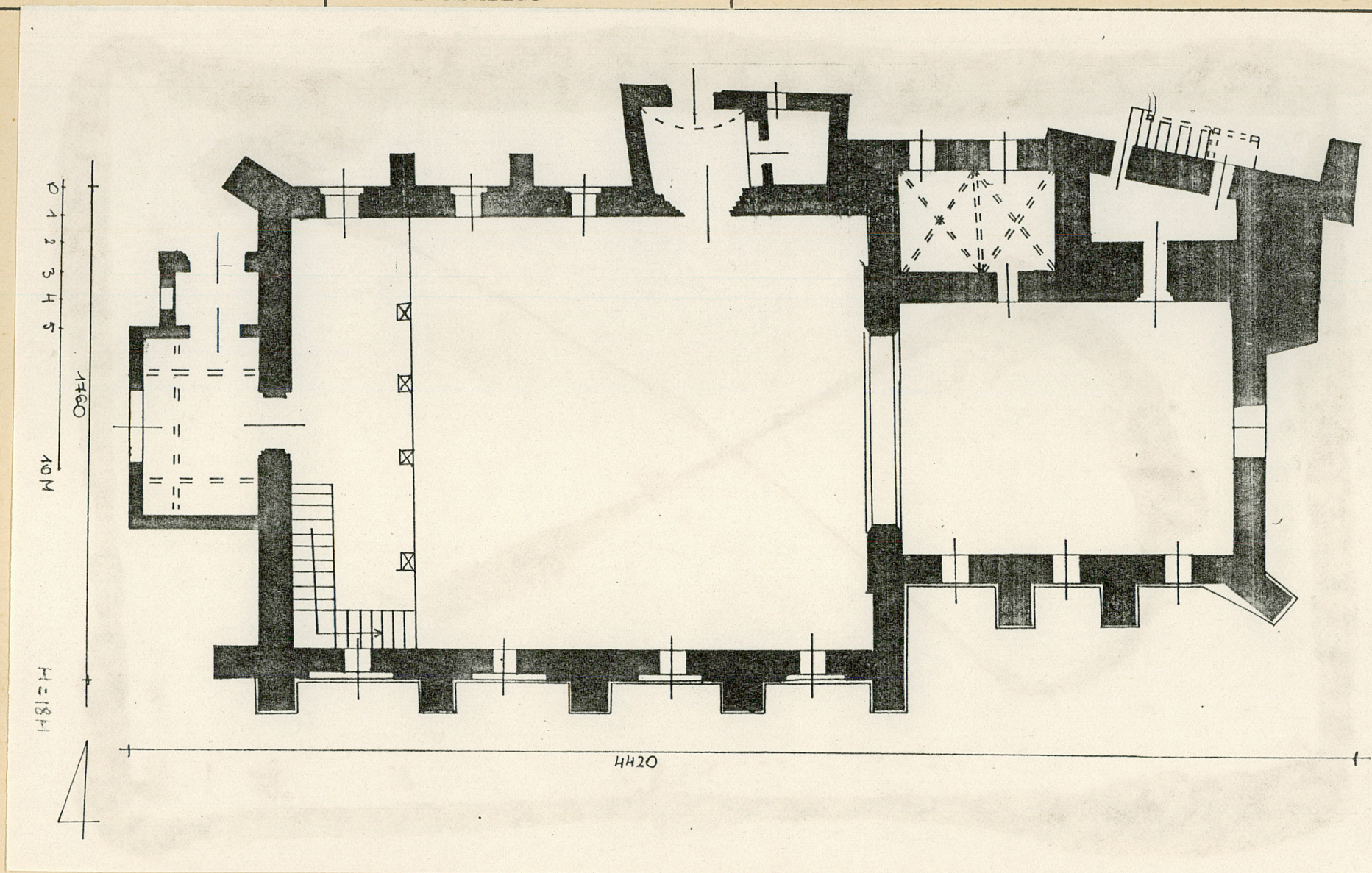
IŁAWA

2. Obiekt (nazwa jak w karcie)

KOŚCIÓŁ P.W. PRZEMIENIENIA
PAŃSKIEGO

3. Zawartość wkładki (nazwa obiektu lub materiału uzupełniającego)

PLAN

Wkładkę założył: Jerzy Demino VIII 1983
(imie, nazwisko, data)

Miejsce przechowywania negatywów:

Wzór ODZ 1978 r.

1. Miejscowość

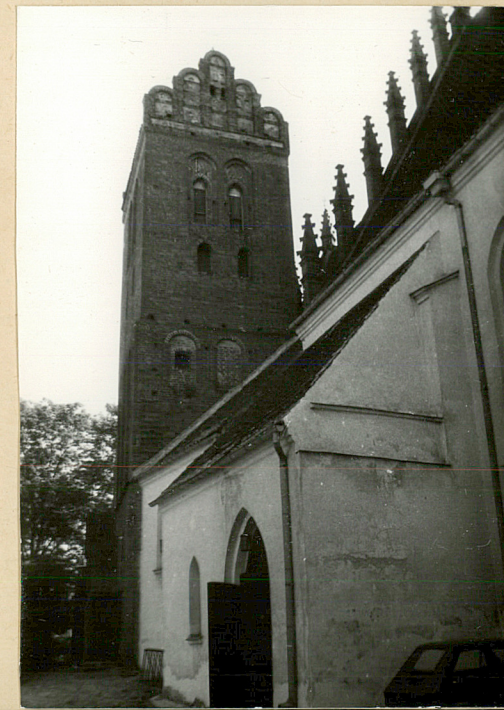
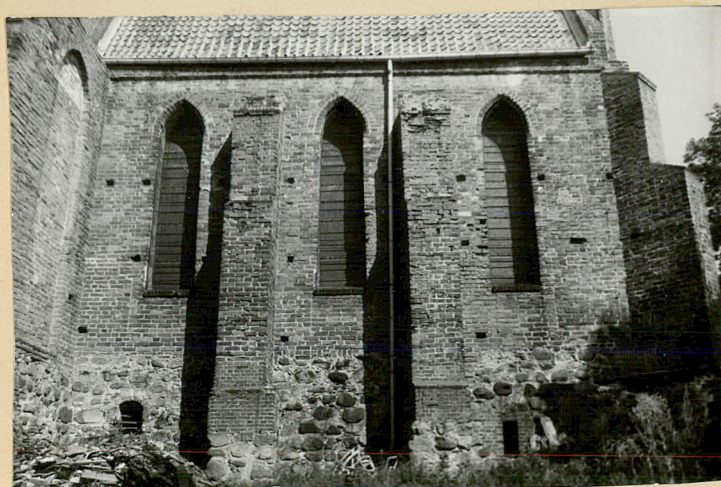
ILAWA

2. Obiekt (nazwa jak w karcie)

KOŚCIÓŁ P.W. PRZEMIENIENIA
PAŃSKIEGO

3. Zawartość wkładki (nazwa obiektu lub materiału uzupełniającego)

ZDJEĆCIA



Wkładkę założył: Jerzy Domino VIII 1983
(imię, nazwisko, data)

Miejsce przechowywania negatywów:

1. Miejscowość

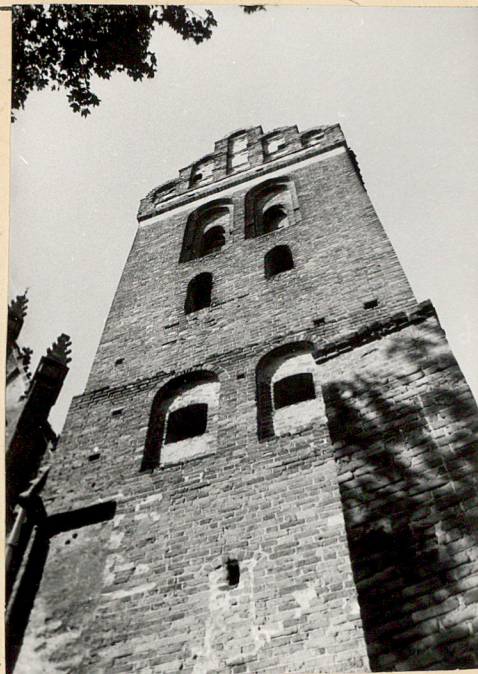
ILAWA

2. Obiekt (nazwa jak w karcie)

KOŚCIÓŁ P.W. PRZEMIENIENIA
PAŃSKIEGO

3. Zawartość wkładki (nazwa obiektu lub materiału uzupełniającego)

ZDIECIA



Wkładkę założył: Jerzy Domino VIII 1983

(imię, nazwisko, data)

Miejsce przechowywania negatywów:

1. Miejscowość

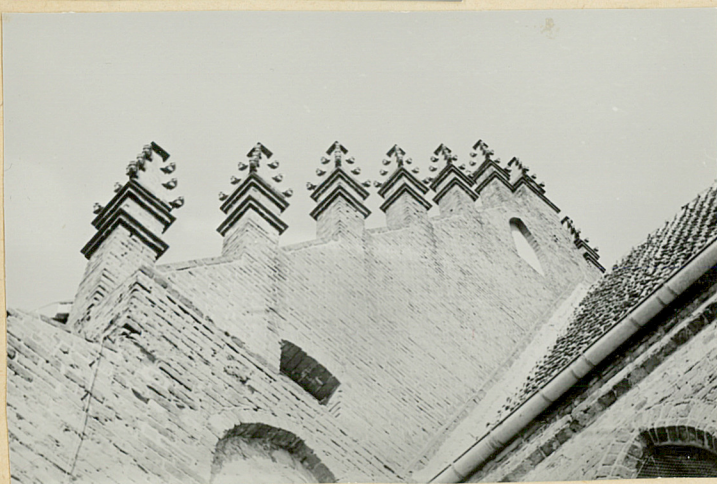
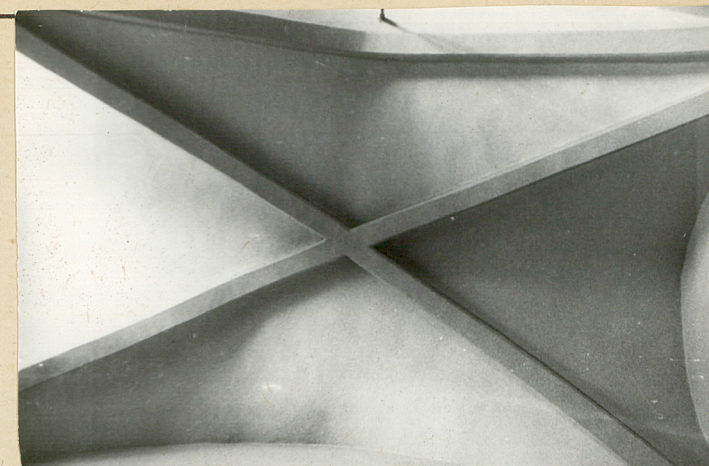
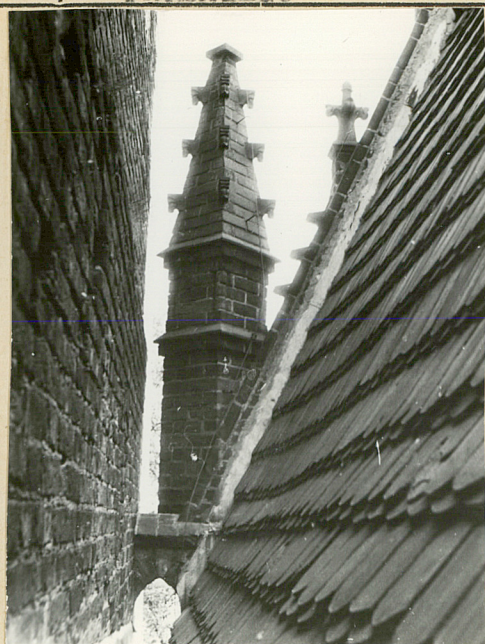
IELAWA

2. Obiekt (nazwa jak w karcie)

KOŚCIÓŁ P.W. PRZEMIENIENIA
PAŃSKIEGO

3. Zawartość wkładki (nazwa obiektu lub materiału uzupełniającego)

ZBIĘCIA



Wkładkę założył: Jerzy Domino VIII 1983
(imię, nazwisko, data)

Miejsce przechowywania negatywów:

Wzór ODZ 1978 r.

1. Miejscowość

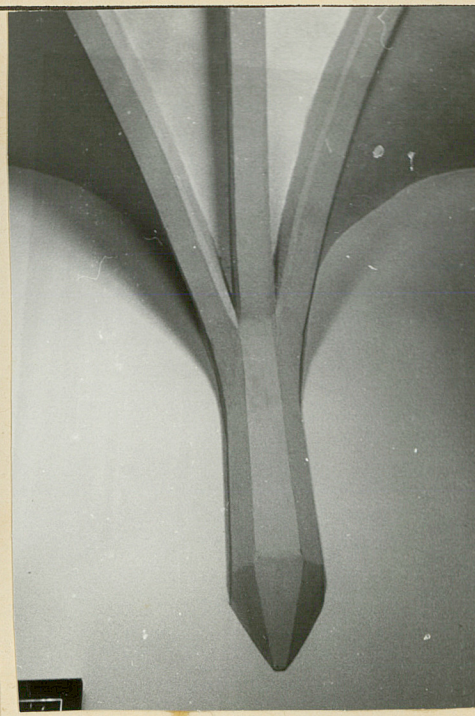
IŁAWA

2. Obiekt (nazwa jak w karcie)

KOŚCIÓŁ P.W. PRZEMIENIENIA
PAŃSKIEGO

3. Zawartość wkładki (nazwa obiektu lub materiału uzupełniającego)

ZDJEŚCIA

Wkładkę założył: Jerzy Domino VIII 1983
(imię, nazwisko, data)

Miejsce przechowywania negatywów:

Wzór ODZ 1978 r.