

Nr

A

B

C

D

E

F

G

H

I

J

K

L

M

N

O

P

R

S

T

U

V

W

X

Y

Z

1. Obiekt zabytkowy

KOŚCIÓŁ EWANGELICKI

2. Miejscowość GÓROWO JĘZAWIECKIE  
(Landenberg) **MIASTO**

3. Wiek

XIV/XVII

4. Styl

gotyk

5. Kubatura m<sup>3</sup> ok. 4610 m<sup>3</sup>6. Powierzchnia w m<sup>2</sup> ok. 420 m<sup>2</sup>  
a) zabytkowa: b) użytkowa: <sup>np. ok. 89 m<sup>2</sup></sup>

20. Przynależność administracyjna

a) województwo **OLSZTYŃSKIE**  
b) powiat **GÓROWO JĘZAWIECKIE**  
c) gmina **BARTOSZYCE**

7. Materiał budowlany

przed zniszczeniem

po odbudowie

a) ściany

cegła

b) sklepienia

c) stropy

drewno

d) więzania dachu

drewno

e) krycie dachu

dachówka

11. Ilość budynków

1

12. Ilość kondygnacji

1

13. Użytkowanie wnętrza według ilości:

a) izb mieszkalnych

b) innych pomieszczeń

c) piwnic

14. Grunty należące do zabytku:

ha

a) ogrody stylowe

b) sady i grunty uprawne

c) lasy

d) wody

e) inne

21. Stacja

nazwa stacji

odległość od stacji w km

a) kolejowa

Górowo J.

1,5 km

b) autobusowa

Górowo J.

200 m

22. Właściciel i jego adres

Gmina ewangelicka  
w Górowie Jęzawieckim

23. Użytkownik i jego adres

ditto

24. Inwestor i jego adres:

ditto

25. Rejestr zabytku nr G/28.

rok \_\_\_\_\_ miejsce przechowywania

26. Nazwa księgi hipotecznej

27. Numer hipoteczny

28. Akta KLIV-108/57

29. Fotografie

30. Inwentaryzacja pomiarowa

8. Wyposażenie architektoniczne

Ołt. gł. - XVII/XVIII  
ambona 1664r.  
2 stalle 1660r. (początek w 18r.)  
chrzcielnica 18r. (?)  
prospekt organ. 1701r.  
epitafium w kościele 1731r.

15. Przeznaczenie pierwotne budynku Kość. r. - katol.

16. Użytkowanie w latach ubiegłych Kość. ewangelicki

17. Użytkowanie obecne ditto

18. Nadaje się do użycia na: Kość. katolicki

19. Data, rodzaj i stopień zniszczeń i odbudowy

Data	OPIS	zniszczenia o/o	odbudowa o/o
VIII. 1939 r.			
XI. 1939 r.			
XII. 1945 r.			
1954r.	stan dość dobry		
1959 25.VII. 1967.	zniszczona kolumna i pokrycie dachowe wieży i partii rami stan dobry, niewyżytkowany materiały.	10	

9. Autorzy i data budowy i przebudowy

Pierwszy dokument z 1367r.  
1643 kość. jest rozbudowany  
1655 niemal całkowicie przebudowa  
1820-50 kościół w ruinie  
1866 generalny remont  
1911 przebudowa

10. Udostępnienie

ekscyzjone  
(klucze u pastora)  
A. Grawonej 42



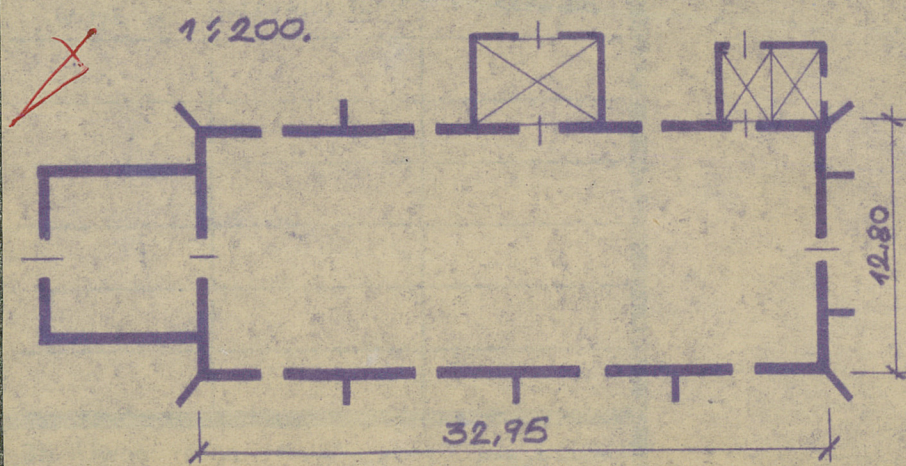
31. Szkic sytuacyjny, plan schematyczny, uwagi opisowe, fotografia

Kościół orientowany, salowy,  
bez wydłużonego prezbiterium.  
Wieża od zachodu.  
Kruczkę ze sklepi. kryj. wspartym na  
konsolach - od północy. Nałóg nieg.  
boże kołatorska  
Kaplica z 2. pięściowym sklepieniem kry-  
żowym - od północy.



1907.

Koszt  
tys. zł



"Geschichte der Stadt Landsberg Ostpr. durch  
sechs Jahrhunderte" Landsberg (1935) - Fischer  
Erdolf Boettcher "Bau und Kunstdenkmäler  
der Provinz Ostpreussen (Heft II) Königsberg 1892

36. Wypełnił dnia 30. VIII. 54

Alhycuska  
A. Maciejewska

37. Sprawdził dnia 25. VII. 1907.  
Wyrwech Janowski  
Jan Szmidt