

Nr

IV

A

B

C

D

E

F

G

H

I

J

K

L

M

N

O

P

R

S

T

U

V

W

X

Y

Z

1. Obiekt zabytkowy

DOM - vl. 19 stycznia 15

2. Miejscowość

NOWE MIASTO

miasto
6125

3. Wiek

XIX

4. Styl

-

5. Kubatura m³

270

6. Powierzchnia w m²

a) zabytkowa: 60 b) użytkowa: 60

20. Przynależność administracyjna

a) województwo

Olsztyn

b) powiat

Nowe Miasto

c) gmina

-

7. Materiał budowlany

Przed zniszczeniem

Po odbudowie

11. Ilość budynków

1

14. Grunty należące do zabytku:

ha

a) ściany

cegła

b) sklepienia

-

c) stropy

drewno

d) więzania dachu

-

e) krycie dachu

dachówka

12. Ilość kondygnacji

1

a) ogrody stylowe

13. Użytkowanie wnętrza według ilości:

a) izb mieszkalnych

3

b) sady i grunty uprawne

c) lasy

b) innych pomieszczeń

2

d) wody

c) piwnic

2

e) inne

21. Stacja

Nazwa stacji

Odległość od stacji w km

a) kolejowa

Nowe Miasto

b) autobusowa

-

22. Właściciel i jego adres

H. Z. B. H. - u/m

8. Wyposażenie architektoniczne

brak

15. Przeznaczenie pierwotne budynku

mieszkalne

16. Użytkowanie w latach ubiegłych

-

17. Użytkowanie obecne

-

18. Nadaje się do użycia na

ule -

23. Użytkownik i jego adres

-

24. Inwestor i jego adres

-

9. Autorzy i data budowy i przebudowy

ok. par. XIX w.

19. Data, rodzaj i stopień zniszczeń i odbudowy

Data

O P I S

Zniszczenia %

Odbudowa %

VIII.1939 r.

niezniszczony

XI.1939 r.

-

XII.1945 r.

-

1959

zniszczony

20

25. Rejestr zabytku Nr

rok miejsce przechowywania

26. Nazwa księgi hipotecznej

27. Nr hipoteczny

28. Akta

brak

29. Fotografie Woj. Konser. Zabytk. - Olsztyn

30. Inwentaryzacja pomiarowa

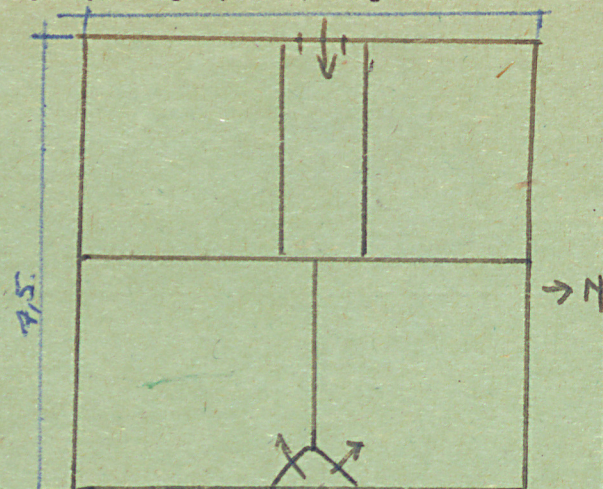
brak

10. Udostępnienie

dostępny

Z Y X W V U T S R P O N M L K J I H G F E D C B A Nr

31. Szkic sytuacyjny, plan schematyczny, uwagi opisowe, fotografia



Opis obiektu:

M = 360

Murewany z cegły, potynkowany, na podmurówce, podpiwniczony, założony na planie prostokąta, zwrocony klatkiem do ulicy, na wchodzie parterowy. Trójstronny, z wybudówką zwieńczoną hełmem na osi. Dach dwuspadowy, łamyty dachówka.

Bibliografia:

32. Przebieg prac konserwatorskich

Rok	Wyszczególnienie prac	Koszt tys. zł

33. Koszty w tys. zł

Przewidywane

Rzeczywiste

34. Inspekcje

35. Uwagi różne

36. Wypełnił dnia 18. 1955

Wojciech Jura

37. Sprawdził dnia 15. IX. 64.

M. ARSZYŃSKI