

Nr

A

B

C

D

E

F

G

H

I

J

K

L

M

N

O

P

R

S

T

U

V

W

X

Y

Z

1. Obiekt zabytkowy

KAMIENICZKA MIESZCZAŃSKA - J. DASZYŃSKIEGO NR 16.

2. Miejscowość

NEUMARK

NOWE MIASTO LUBAWSKIE

3. Wiek

XIX

4. Styl

5. Kubatura m³

520

6. Powierzchnia w m²

a) zabytkowa: 150 b) użytkowa: 150

7. Materiał budowlany

przed zniszczeniem po odbudowie

11. Ilość budynków

1

14. Grunty należące do zabytku:

ha

12. Ilość kondygnacji

1

a) ogrody stylowe

13. Użytkowanie wnętrza według ilości:

b) sady i grunty uprawne

a) izb mieszkalnych

8

c) lasy

b) innych pomieszczeń

sklep. 2

d) wody

c) piwnic

4

e) inne

8. Wyposażenie architektoniczne

15. Przeznaczenie pierwotne budynku

MIESZKALNE

16. Użytkowanie w latach ubiegłych

„

17. Użytkowanie obecne

„

18. Nadaje się do użycia na:

CAŁE MIESZKALNE

9. Autorzy i data budowy i przebudowy

19. Data, rodzaj i stopień zniszczeń i odbudowy

Data

O P I S

znisz-
czenie
‰odbu-
dowa
‰

VIII. 1939 r.

niezniszczony

XI. 1939 r.

„

XII. 1945 r.

„

1959

zniszczony

15

10. Udostępnienie

20. Przynależność administracyjna

a) województwo OLSZTYN

b) powiat NOWE MIASTO LUBAWSKIE

c) gmina

21. Stacja

nazwa stacji

odległość od
stacji w km

a) kolejowa

NOWE MIASTO L.

b) autobusowa

22. Właściciel i jego adres

FRANCISZEK ROGAKEI

NOWE MIASTO LB. - DASZYŃSKIEGO NR 16.

23. Użytkownik i jego adres

„ „

24. Inwestor i jego adres:

„ „

25. Rejestr zabytku nr N/72.

rok _____ miejsce przechowywania

26. Nazwa księgi hipotecznej

27. Numer
hipoteczny

28. Akta

brak

29. Fotografie

WK 2 - Olsztyn

30. Inwentaryzacja pomiarowa

1588

„ „

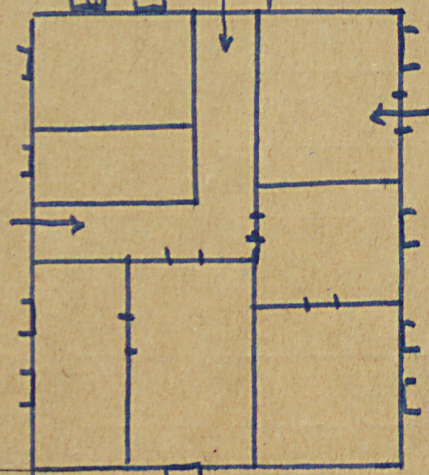
31. Szkic sytuacyjny, plan schematyczny, uwagi opisowe, fotografia



Opis obiektu:

Zadany teren do ulicy. Nowożytny.
Pracowni. potymkany. Na murze prostokąt, 5-owy, parterowy. Należy demontować dachem dachostępnym. Podpiwnicowany.

As. blo. graf. a: budy



12.00

32. Przebieg prac konserwatorskich

rok	Wyszczególnienie prac	Koszt tys. zł

33. Koszty w tys. zł

przewidywane

rzeczywiste

34. Inspekcje

35. Uwagi różne

36. Wypełnił dnia 5. VIII. 57.

SLAWA MORZUCH

37. Sprawdzał dnia

X. 1957. M. ADZYNSKI 15. IX. 61