

OŚRODEK DOKUMENTACJI  
ZABYTEKÓW W WARSZAWIE

KARTA EWIDENCYJNA ZABYTEKÓW  
ARCHITEKTURY I BUDOWNICTWA

A B C D E F G H I J K L Ł M N O P R S T U V W X Y Z

Nr

5825

1. Obiekt

KAMIENICA MIEJSKA

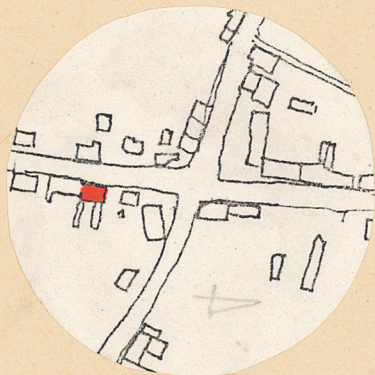
2. Czas powstania

I ćw. XX w.

3. Miejscowość

MORAG

11. Zdjęcia, plan sytuacyjny, rzuty



4. Adres

14-300 Morąg

ul. 1 Maja 4

nr hipoteczny .....

5. Przynależność administracyjna

województwo olsztyńskie

gmina Morąg

6. Poprzednie nazwy miejscowości

Morhungen

Morungen

7. Przynależność administracyjna  
przed 1.VI.1975 r.

województwo olsztyńskie

powiat Morąg

8. Właściciel i jego adres

TPGKiM w Morągu

ul. Wenecka I

9. Użytkownik i jego adres

"Dom Książki", Biuro MGK,

ZSL w Morągu, lokatorzy

10. Rejestr zabytków

Nr A-2579

data

1948  
18.03.1987

autor zdjęć Jerzy Domino  
data wykonania VIII 1982 r.  
miejsce przechowywania negatywów





Kamienica miejska z elementami secesyjnymi i modernistycznymi

Budynek usytuowany 50 m od zbiegu ulic I Maja i Mickiewicza, 300m na płn.-zach. od rynku, kalenicowo do ul. I Maja. Ceglany, otynkowany, na ceglanej podmurówce, podpiwniczony; podłogi w piwnicy ceglana, betonowana, w sklepie kostka terakotowa, w pomieszczeniach mieszkalnych biała; stropy - w piwnicy strop Kleina i żelbetowy, w pomieszczeniach mieszkalnych drewniany z podsufitką; drewniany współczesny; okna skrzynkowe, dwudzielne, z nadślepiem jednopółowym; na osi środkowej 3-dzielne, z 10-półowym nadślepiem, na osi wsch. na parterze duże okno taflowe, w szczytach ryzalitów i na poddaszu okna termalne, 3-dzielne; drzwi wejściowe płycinowo-ramowe, z przeszklonym nadświeczeniem, pozostałe płycinowo-ramowe, deskowe obite blachą na zawiasach pasowych; schody żelbetowe z kamienną okładziną i drewnianą balustradą, dwubiegowe; więźba dachowa drewniana, stolcowo-płatwiowa, podparta stolcami ukośnymi, dach kryty karpiówką w podwójną łuskę.

Budynek na planie prostokąta z wnęką na osi środkowej, dwupiętrowy, kryty dachem naczółkowym, szczyty flankujące wnękę 3-piętrowe, nakryte osobnym dachem naczółkowym, o kalenicy prostopadkiej do kalenicy dachu budynku głównego.

Elewacja zach. 10-osiowa, 4-poziomowa, na skrajnych osiach wnęki balkonowe z murowanymi osłonami, dekorowanymi płycinami i profilowanym gzymsem, osie flankujące wnękę 4-poziomowe, ze szczytami zamkniętymi trójbocznie, z oknami termalnymi. w szczycie; Elewacja wsch. 9-osiowa, o nieregularnym rozstawieniu osi, na 4 osi od płn. konstrukcja murowana ujmująca balkony.

Instalacje: elektryczna, wodno-kanalizacyjna, piece, częściowo C.O.



14. Kubatura 3240 m <sup>3</sup>	15. Powierzchnia użytkowa 1080 m <sup>2</sup>	16. Przeznaczenie pierwotne mieszkalne	17. Użytkowanie obecne mieszkalne, księgarnia biura
18. Prace budowlane i konserwatorskie, ich przebieg i dokumentacja		19. Stan zachowania (fundamenty, ściany zewnętrzne ściany, wewnętrzne, sklepienia, stropy, konstrukcje dachowe, pokrycia dachu, wyposażenie i instalacje)  dobry	
20. Najpilniejsze postulaty konserwatorskie			



21. Akta archiwalne (rodzaj akt, numer i miejsce przechowywania)

22. Bibliografia

Dziennik Urzędowy Wojewódzkiej Rady Narodowej  
w Olsztynie nr 10, Olsztyn dn. 10 XII 1977, s. 18,  
Zabytki architektury i budownictwa w Polsce, woj.  
olsztyńskie, z. 10, opracował L. Czubieli BMiOZ, s. A,  
t. VII, Warszawa 1971, str. 39.

23. Źródła ikonograficzne i fotograficzne (rodzaj, miejsce przechowania, sygnatury)

24. Uwagi różne

25. Wypełnił

Jerzy Domino

Imię i nazwisko

data X 1982

26. Sprawdził

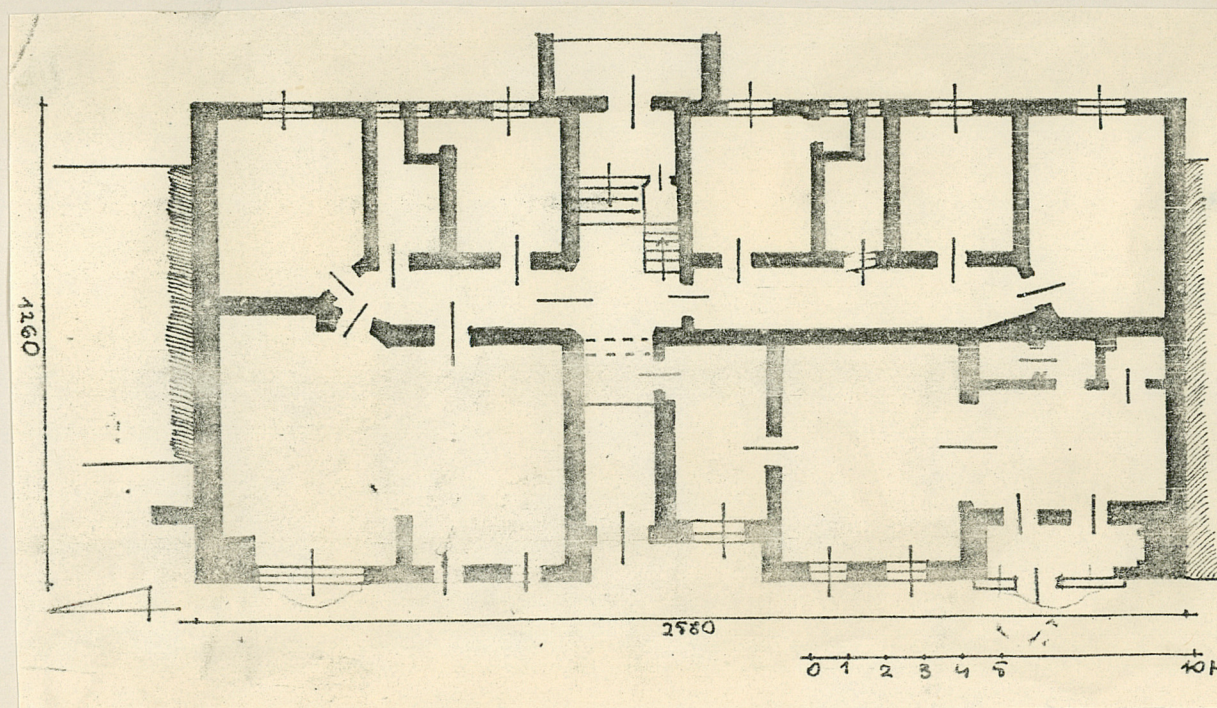
Imię i nazwisko

data

27. Załączniki

Wkładka do karty ewidencyjnej zabytków architektury i  
budownictwa w. Załącznik nr I



1. Miejscowość  
MORAG2. Obiekt (nazwa jak w karcie)  
KAMIENICA MIEJSKA3. Zawartość wkładki (nazwa obiektu lub materiału uzupełniającego)  
RZUT PRZYZIEMIA

Jerzy Domino X 1982

Wkładkę założył: .....  
(imię, nazwisko, data)

Miejsce przechowywania negatywów: .....

Wzór ODŻ 1978 r.