

Nr

II

A

B

C

D

E

F

G

H

I

J

K

L

M

N

O

P

R

S

T

U

V

W

X

Y

Z

1. Obiekt zabytkowy

MURY OBRONNE

3. Wiek XIV XV

4. Styl gotyk

5. Kubatura m<sup>3</sup>6. Powierzchnia w m<sup>2</sup>

a) zabytkowa:

b) użytkowa:

7. Materiał budowlany

Przed zniszczeniem

Po odbudowie

11. Ilość budynków

14. Grunty należące do zabytku:

ha

a) ściany

kamień  
cegła

b) sklepienia

—

c) stropy

—

d) wiązania dachu

—

e) krycie dachu

—

12. Ilość kondygnacji

13. Użytkowanie wnętrza według ilości:

a) izb mieszkalnych

b) innych pomieszczeń

c) piwnic

a) ogrody stylowe

b) sady i grunty uprawne

c) lasy

d) wody

e) inne

8. Wyposażenie architektoniczne

link

15. Przeznaczenie pierwotne budynku

obronne

16. Użytkowanie w latach ubiegłych

—

17. Użytkowanie obecne

—

18. Nadaje się do użycia na

—

9. Autorzy i data budowy i przebudowy

XIV-XV w.

19. Data, rodzaj i stopień zniszczeń i odbudowy

Data

O P I S

Zniszczenia  
%Odbudowa  
%

VIII.1939 r.

nie zniszczona budowla murowana

XI.1939 r.

—

—

XII.1945 r.

—

—

1964

budowla murowana

10. Udostępnienie

stałe

2. Miejscowość

miasto

NOWE MIASTO LUBAWSKIE

20. Przynależność administracyjna

a) województwo

Olsztyn

b) powiat

Nowe Miasto

c) gmina

21. Stacja

Nazwa stacji

Odległość  
od stacji  
w km

a) kolejowa

Nowe Miasto

b) autobusowa

—

22. Właściciel i jego adres

Skarb Państwa

23. Użytkownik i jego adres

—

24. Inwestor i jego adres

—

25. Rejestr zabytku Nr

N/27 / A-376

13.08.1957

rok ..... miejsce przechowywania

26. Nazwa księgi hipotecznej

27. Nr hipoteczny

28. Akta

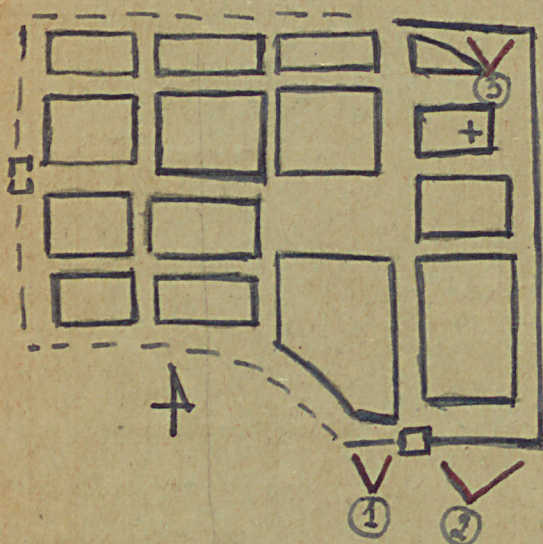
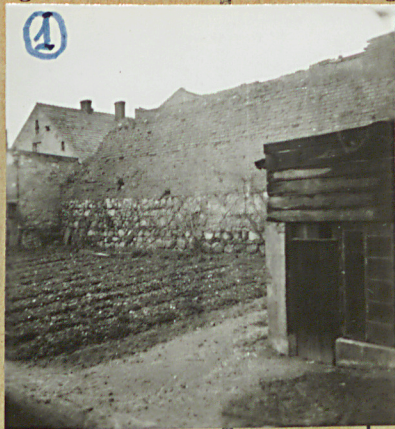
29. Fotografie

30. Inwentaryzacja pomiarowa



31. Szkic sytuacyjny, plan schematyczny, uwagi opisowe, fotografia

32. Przebieg prac konserwatorskich



Mury obronne opasujące  
przez całe miasto zachowały się obecnie w stanie  
nie zachowanym jedynie  
na odcinku południowym  
kto brzoły brzołki  
na odcinku północnym  
na p.n. od kiołka w ogrodzie

plebanii. Odcinek południowy, wzdłuż drogi zachował się w stanie  
dość dobry jednak jest on całkowicie zachowany. Na pozosta-  
łych odcinkach mury zachowały się jedynie fragmentarycznie  
lub prawie całkowicie zburzone. Dolna część muru zbudowana  
z prostokątnych kamieni. Górna część z cegły.  
Korpus nie zachował się na odcinku z odcinkiem. Sadane

Wyszczególnienie prac

Koszt  
tys. zł

33. Koszty  
w tys. zł

Przewidywane

Rzeczywiste

34. Inspekcje

35. Uwagi różne

Ze śladów na brzołkach brzołki  
mury posiadają ganek obronny  
z kiołkiem.  
Bibliografia: Hise: Bau und Kunst  
denkmäler... bei Göhr.  
Schieß- und... Deutschordens land  
Mussel. S. 89.

36. Wypełnił dnia 15. IX. 61

M. ADZYNISKI

37. Sprawdził dnia