

OŚRODEK DOKUMENTACJI
ZABYTEKÓW W WARSZAWIE

KARTA EWIDENCYJNA ZABYTEKÓW
ARCHITEKTURY I BUDOWNICTWA

A B C D E F G H I J K L Ł M N O P R S T U V W X Y Z

Nr WARMIŃSKO-
MAZURSKIE 2893

1. Obiekt

KOŚCIÓŁ PARAFIALNY PŚW. MATKI BOSKIEJ KRÓLOWEJ POLSKI

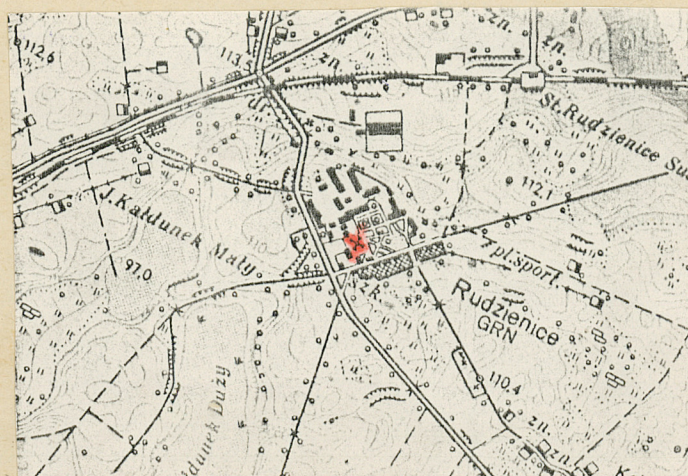
2. Czas powstania

1857 - 60

3. Miejscowość

RUDZIENICE

11. Zdjęcia, plan sytuacyjny, rzuty



4. Adres

Rudzienice

nr hipoteczny

5. Przynależność administracyjna

województwo olsztyńskie

gmina Iława pow. IŁAWA

6. Poprzednie nazwy miejscowości

Raudnitz

7. Przynależność administracyjna
przed 1.VI.1975 r.

województwo olsztyńskie

powiat Iława

8. Właściciel i jego adres

Kościół Rzymsko-Katolicki
Diecezja Warmińska

9. Użytkownik i jego adres

Parafia Rzymsko Katolicka
w Rudzienicach

10. Rejestr zabytków

Nr 2917 data 25.01.1990

autor zdjęć Jerzy Domino
data wykonania VIII 1983
miejsce przechowywania negatywów

Kościół pierwotnie protestancki, obecnie katolicki wybudowany w stylu historyzującym nawiązującym do re-
-manizmu i gotyku.

Kościół usytuowany w centrum wsi, ok. 100 m na płn. od drogi Tynwałd-Montyki
-szczytowo do drogi lokalnej, orientowany;

Materiał: ceglany, na kamiennej podmurówce, w części wieży cokoł wyłożony gra-
-nitem, wewnątrz drewniana empora; strop współczesny pokryty deskami na styk
wieźba dachowa: stolcowo-jętkowa, ze stolcami ukośnymi, wzmocniona krzyżaka-
-mi przy połąci dachu, wiązar stolcowy co 3 krokwie, w wieży konstrukcja
szupowa; dach kryty dachówką-karpiówką, nad wieżą blachą; schody: drewniane,
jednobiegowe, skrecone, z drewnianą balustradą z toczonymi tralkami; posadz-
-ki: w kruchcie płyta kamienna, w nawie i zakrystii płyty marmurowe, w prez-
-biterium podłoga biała; drzwi: frontowe dwuskrzydłowe, płycinowo-ramowe, de-
-korowane kasetonami z rozetami, z ostrołukowym, przeszklonym nadświetlem,
z kruchty do nawy płycinowo-ramowe, dwuskrzydłowe, z półkolistym nadświetlem
drzwi do zakrystii płycinowo-ramowe z półkolistym, przeszklonym nadświetlem
okna: metalowe, zamknięte półkoliście, w wieży z półkolistym nadświetlem i za-
-luzyjnymi okiennicami; wnętrze: salowe, z wydzielonym łukiem tęczowym prez-
-biterium;

Kościół zbudowany na planie wydłużonego prostokąta, z małym, pięciobocznym
prezbiterium od wsch. i kwadratową wieżą od zach. oddzieloną od korpusu ko-
-ścioła prostokątnym pomieszczeniem, na drugiej osi od wsch. symetryczne
prostokątne pomieszczenia kaplicy i zakrystii;

Bryła zróżnicowana wysokością, niższe, opięte lizenami prezbiterium, zakrystia
i kaplica, korpus kościoła opięty szkarpmi, ukośnie ustawionymi w narożach,
trójkondygnacyjną, oddzielona wieża ujęta w narożach uskokowymi szkarpmi,
nad korpusem dach dwuspadowy, nad zakrystią i kaplicą dwuspadowe o prostopa-
-dłym przebiegu kalenicy do osi dachu nad korpusem głównym, na wieży dach
namiotowy

Elewacje: zach. wieży jednoosiowa, trójkondygnacyjna ujęta w narożach w dwu-
uskokowe szkarpy zwieńczone trójkątnymi szczytami, w dolnej kondygnacji po-
-rtal: dwie półkolumny ustawione na czworbocznym cokole i bazie, o kostko-
-wych głowicach na których wspiera się trójkątna płaska wimperga z krzyży-
-kiem na szczycie, w jej polu półokrągły łuk głęboko wcięty, z dwiema archi-
-woltami, druga kondygnacja oddzielona pasem wysuniętych cegieł tworzących
gzyms przebita wysokim, półokrągłym zamkniętym oknem o rozglifionych oście-
-żach

14. Kubatura 4570m ³	15. Powierzchnia użytkowa 441m ²	16. Przeznaczenie pierwotne kościół protestancki	17. Użytkowanie obecne kościół katolicki
------------------------------------	--	---	---

18. Prace budowlane i konserwatorskie, ich przebieg i dokumentacja remont i wyposażenie wnętrza k. lat 70-tych.	19. Stan zachowania (fundamenty, ściany zewnętrzne ściany, wewnętrzne, sklepienia, stropy, konstrukcje dachowe, pokrycia dachu, wyposażenie i instalacje) bardzo dobry
--	---

20. Najpilniejsze postulaty konserwatorskie	
---	--

21. Akta archiwalne (rodzaj akt, numer i miejsce przechowywania)

22. Bibliografia

Dziennik Urzędowy Wojewódzkiej Rady Narodowej w Olsztynie
z dnia 29 VI 1963r, nr 7

23. Źródła ikonograficzne i fotograficzne rodzaj, miejsce przechowania, sygnatury)

24. Uwagi różne

25. Wypełnił

ARPEX
Jerzy Domino

plan: Jerzy Domino

Imię i nazwisko

data

26. Sprawdził

Imię i nazwisko

data

27. Załączniki

Wkładka do karty ewidencyjnej zabytków architektury i
budownictwa. Załącznik nr 1,2,3,4,

1. Miejscowość

RUDZIENICE

2. Obiekt (nazwa jak w karcie)

KOŚCIÓŁ PARAFIALNY P.W. MATKI

BOSKIEJ KRÓLOWEJ POLSKI

3. Zawartość wkładki (nazwa obiektu lub materiału uzupełniającego)

OPIS / C.D. /

-żach, ze słupkiem i naswerkiem, trzecia kondygnacja w ośmiobocznej części wieży ujęta w narożach w lizeny pęczące się górą fryzem arkadkowym, z tarczą zegarową i zamkniętym półkoliście rozglifionym okienkiem zwieńczona jest u podstawy dachu trójkątną wimpergą z okulusem; elewacja boczna 9-osiowa, jednokondygnacyjna, w partii wieży trójpoziomowa, kerpus eszkarpowany dwuuskokowymi przyperami, w narożach wyciągniętymi w formę sterczyn-wieżyczek, na trzeciej osi od wsch. wysunięty ryzalit kaplicy, okna wysokie, zamknięte półkoliście, nad nimi łuki gzymsu odcinkowego, ścianę wieńczy fryz arkadkowy, w części prezbiterium miejsce szkarpu w narożach zajmują wysokie pilastry tokańskie podtrzymujące fryz.

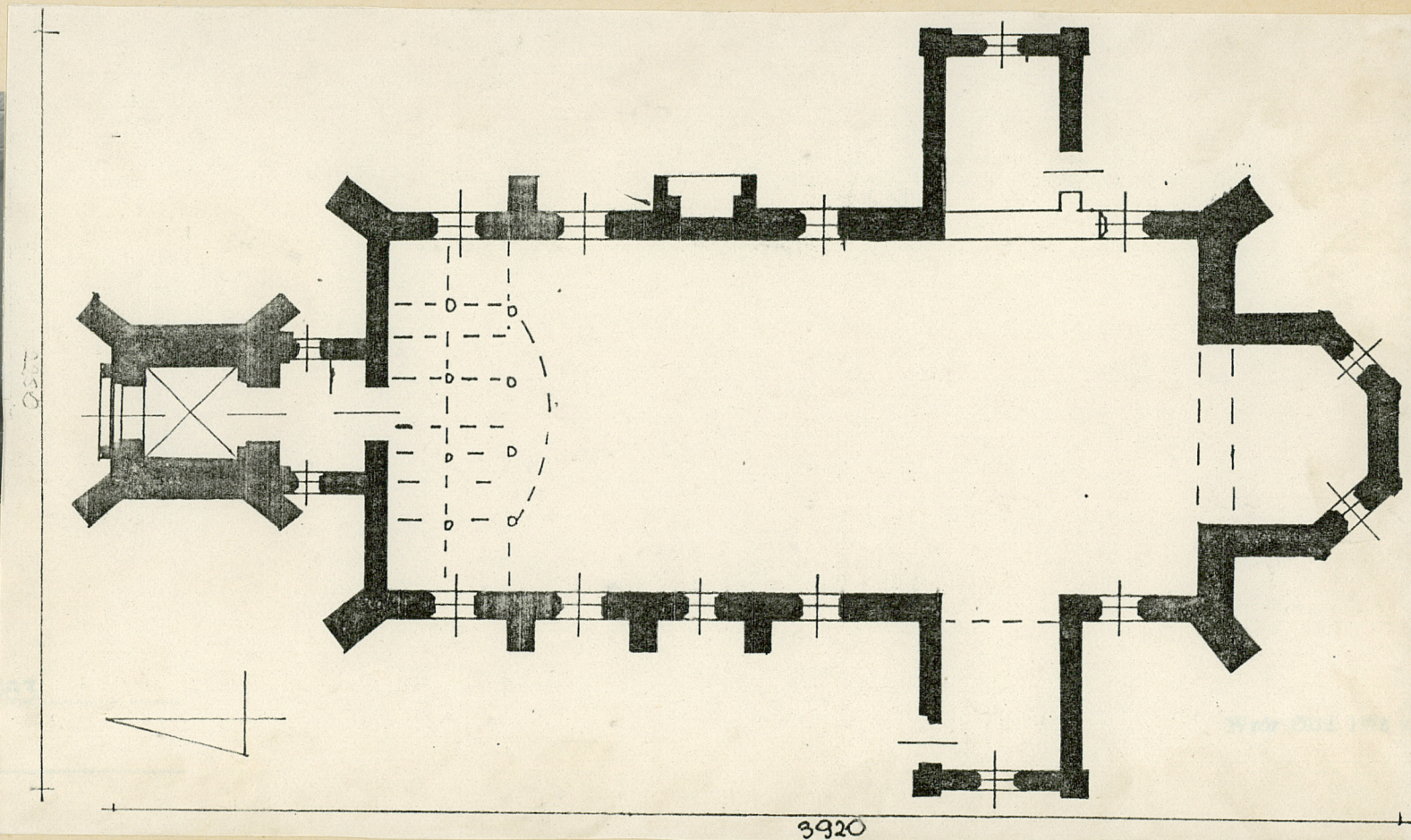
Wypośażenie: współczesne, w kaplicy secesyjny żyrandel.

Instalacje: elektryczna.



Wkładkę założył: Jerzy Domino VIII 19...
(imię, nazwisko, data)

Miejsce przechowywania negatywów:



1. Miejscowość

RUDZHENICE

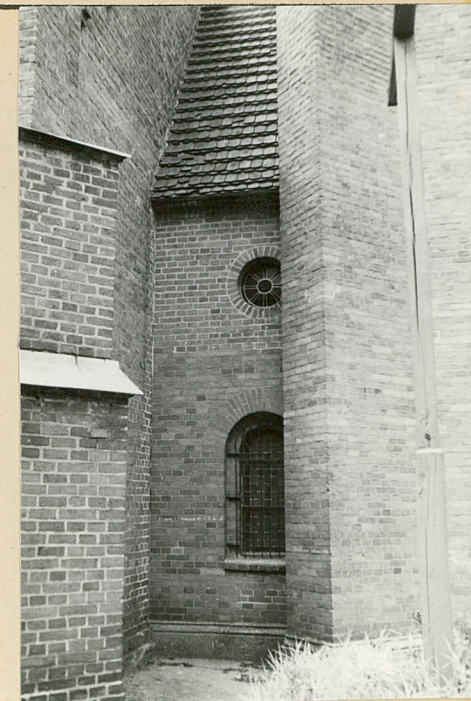
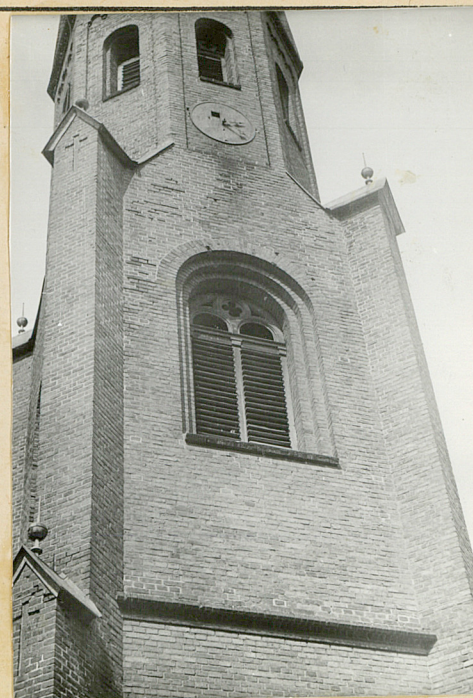
2. Obiekt (nazwa jak w karcie)

KOŚCIÓŁ PARAFIALNY P.W. MATKI

ROSKIEL KRÓLOWEJ POLSKI

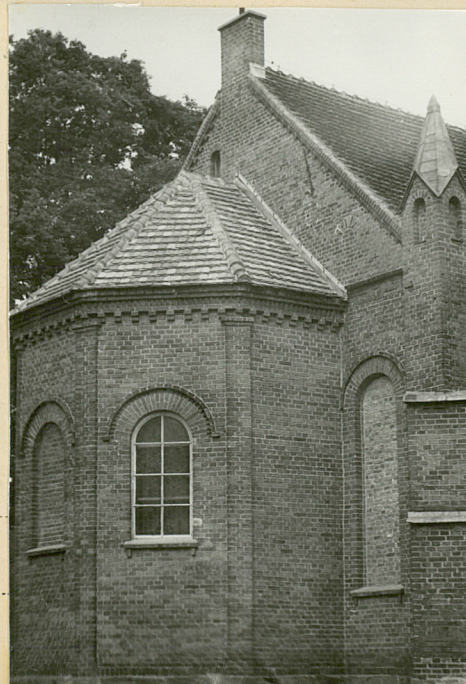
3. Zawartość wkładki (nazwa obiektu lub materiału uzupełniającego)

ZDIECIA



Wkładkę założył Jerzy Domine VIII 1983
(imię, nazwisko, data)

Miejsce przechowywania negatywów:



1. Miejscowość

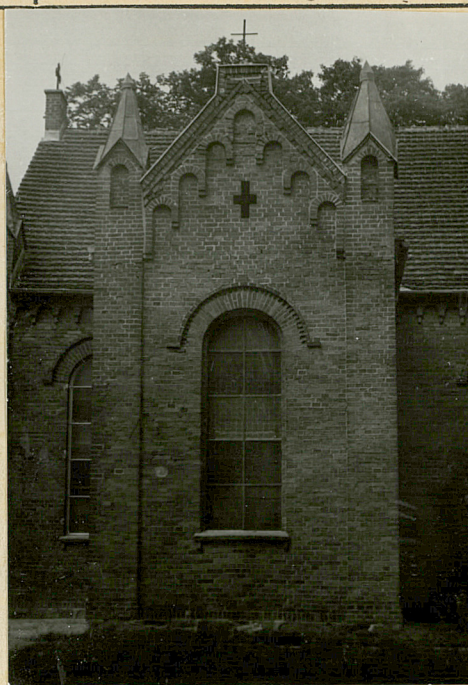
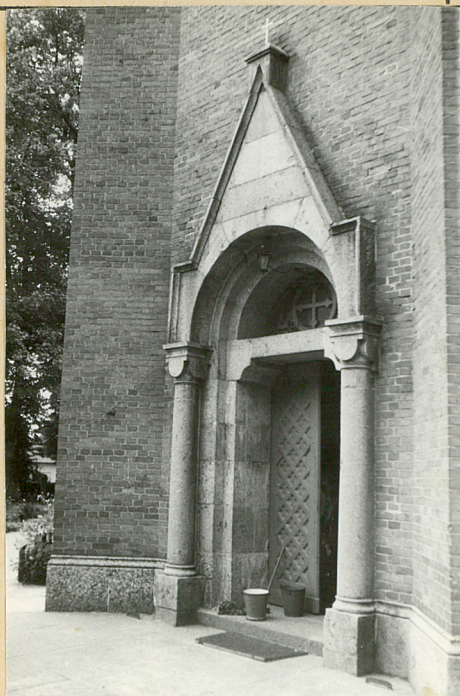
RUDZIENICE

2. Obiekt (nazwa jak w karcie)

KOŚCIÓŁ PARAFIALNY P.W. MATKI
BOSKIEJ KRÓLOWEJ POLSKI

3. Zawartość wkładki (nazwa obiektu lub materiału uzupełniającego)

ZDJĘCIA



Wkładkę założył: J. Domina VIII 1983
(imie, nazwisko, data)

Miejsce przechowywania negatywów: