

OŚRODEK DOKUMENTACJI
ZABYTEKÓW W WARSZAWIE

KARTA EWIDENCYJNA ZABYTEKÓW
ARCHITEKTURY I BUDOWNICTWA

A B C D E F G H I J K L M N O P R S T U V W X Y Z

Nr

WARMIŃSKO-
MAZURSKIE

2884

1. Obiekt

KOŚCIÓŁ FILIALNY P.W.ŚW.WOJCIECHA

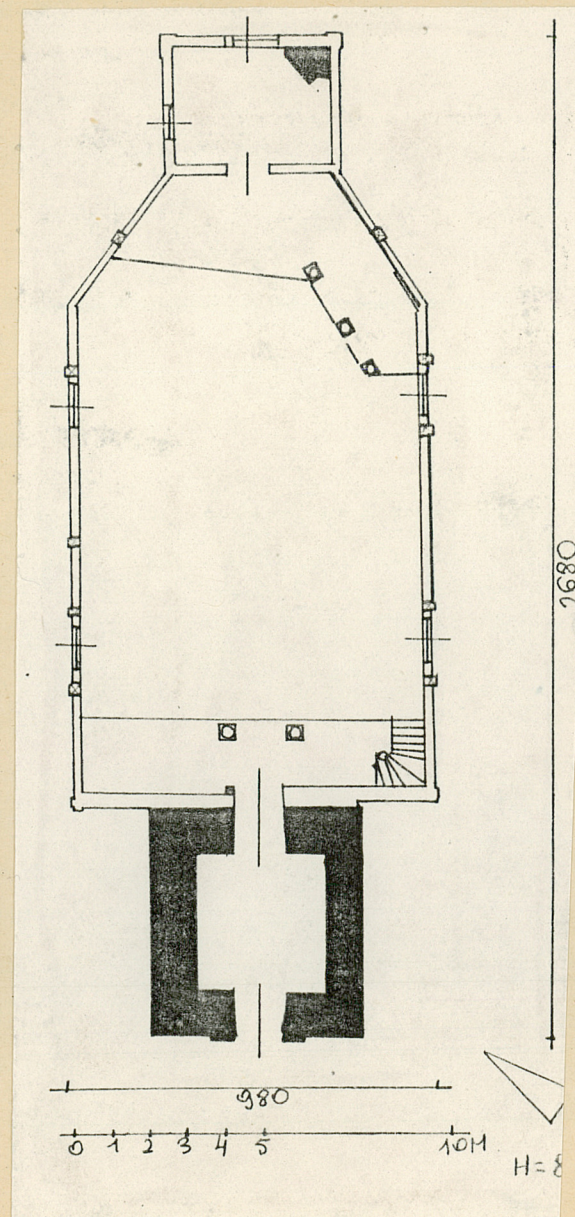
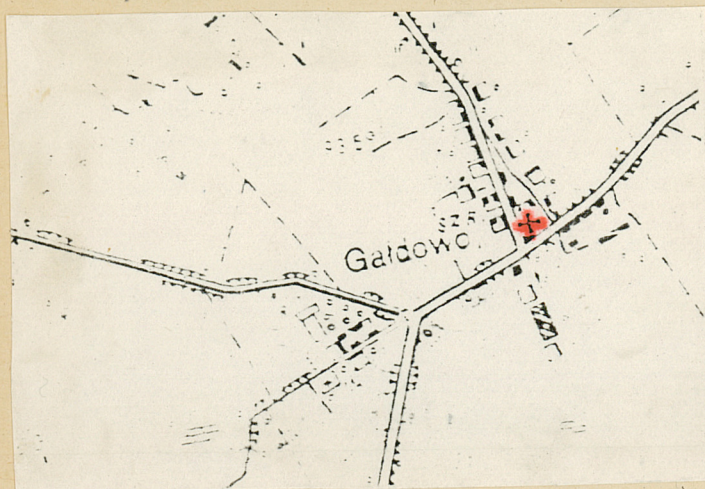
2. Czas powstania

1603, 1670
1864

3. Miejscowość

GAŁDOWO

11. Zdjęcia, plan sytuacyjny, rzuty



4. Adres

14 - 244 Gałdowo
nr hipoteczny

5. Przynależność administracyjna

województwo olsztyńskie

gmina Ikawa pow. IKAWA

6. Poprzednie nazwy miejscowości

7. Przynależność administracyjna
przed 1.VI.1975 r.

województwo olsztyńskie

powiat Ikawa

8. Właściciel i jego adres

Kościół Rzymsko-Katolicki
Diecezja Warmińska

9. Użytkownik i jego adres

Parafia Rzymsko-Katolicka
w Zabrowie

10. Rejestr zabytków

Nr A-132 data 28.10.1949

autor zdjęć Jerzy Deming
data wykonania VIII 1983
miejsce przechowywania negatywów

Kościół wybudowany w 1603r lub krótko przed jako kościół katolicki, przejęty później przez protestantów. W 1864 do korpusu dobudowano wieżę o charakterze neogotyckim.

Kościół usytuowany w środku wsi, przy skrzyżowaniu dróg na Zabrowo i Jedrychowo, orientowany.

Materiał: drewniany, o konstrukcji sumikowo-łatkowej, potynkowany, z ceglana wieżą na kamiennej podmurówce, wewnątrz drewniane empory wsparte na drewnianych słupach; stropy: w nawie drewniane z deskami na styk, w zakrystii z z podsufitką; wieżba dachowa: stolcowo-jętkowa, w wieży o konstrukcji słupowej, dach pokryty eternitem, nad wieżą gontem; schody: na emporę nad ołtarzem drewniane, jednobiegowe, z ozdobną balustradą, na wieżę jednobiegowe z drewnianą balustradą, na emporę zach. jednobiegowe, zakręcające; posadzki: w kruchcie płyta kamienne i lastryko, w nawie płyty lastrykowe, w zakrystii podłoga biała; drzwi wejściowe dwuskrzydłowe, opierzone parkietowo, z ozdobnym słupkiem i ostrołukowym, promienistym nadświetlem, z kruchty do nawy deskowe, z nabijanymi ćwiekami, na zawiasach pasowych z zamkiem skrzynkowym i kołatką, do pomieszczenia nad zakrystią płycinowo-ramowe z dekoracją malarzką; drzwi do zakrystii opierzone parkietowo; okna: skrzynkowe, dwudzielne, wielopolowe, okna w wieży krosnowe, wielopolowe z promienistym nadświetleniem, dwudzielne z żaluzjowym nadświetleniem; w zakrystii kominek; wnętrze salowe z dwoma emporami, zach. wspartą na dwóch słupach i za ołtarzem głównym i od pld. w części prezbiterium wsparte na trzech słupach.

Kościół zbudowany na planie prostokąta zamkniętego od wsch. trójbocznie, z prostokątną zakrystią przyległą do wsch. ściany, i z kwadratową wieżą od zach.

Bryła: korpus kościoła jednokondygnacyjny nakryty dachem dwuspadowym, nad zakrystią dach trójspadowy, wieża trójpoziomowa nakryta dachem namiotowym
Elewacja zachodnia wieży jednoosiowa, trójkondygnacyjna, na wysokim cokole przeprutym ostrołukowym otworem drzwi, z portalem w formie trójkątnego tympanonu, wyżej ściana ujęta w narożne lizeny łączące się fryzem arkadkowym, ściana wieńczy krenelarz z blankami.

Wyposażenie: barokowy ołtarz główny z 1603r z obrazami z kręgu H. Hara, obraz główny przesłonięty współczesnym, ambona barokowa z 1603r., ołtarz boczny dawniejszy kanzelaltar z XVII/XVIII w, klasycystyczny pozytyw firmy Wilhelma Emmera z Berlina.

Instalacja elektryczna

14. Kubatura 1124 m ³	15. Powierzchnia użytkowa 189 m ²	16. Przeznaczenie pierwotne kościół	17. Użytkowanie obecne kościół
18. Prace budowlane i konserwatorskie, ich przebieg i dokumentacja		19. Stan zachowania (fundamenty, ściany zewnętrzne ściany, wewnętrzne, sklepienia, stropy, konstrukcje dachowe, pokrycia dachu, wyposażenie i instalacje) dobry	
20. Najpilniejsze postulaty konserwatorskie			

21. Akta archiwalne (rodzaj akt, numer i miejsce przechowywania)

22. Bibliografia

Dziennik Urzędowy Wojewódzkiej Rady Narodowej w Olsztynie
z dnia 29 VI 1963r nr 7

23. Źródła ikonograficzne i fotograficzne rodzaj, miejsce przechowania, sygnatury)

24. Uwagi różne

25. Wypełnił

Jerzy Domino

plan: Jerzy Domino

data VIII 1983

26. Sprawdził

Imię i nazwisko

data

27. Załączniki

Wkładka do karty ewidencyjnej zabytków architektury i
budownictwa. Załącznik nr 1,2,

1. Miejscowość

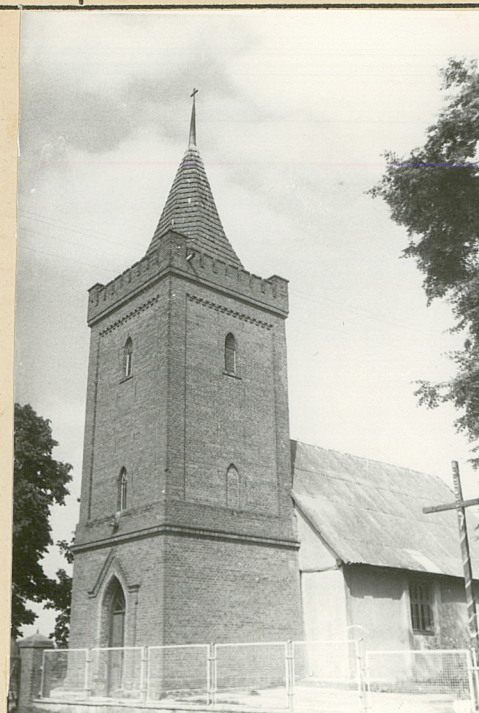
GAŁDOWO

2. Obiekt (nazwa jak w karcie)

KOŚCIÓŁ FILIALNY P.W.
ŚW. WOJCIECHA

3. Zawartość wkładki (nazwa obiektu lub materiału uzupełniającego)

ZDJEĆCIA



Wkładkę założył: Jerzy Domino VIII 1983

(imie, nazwisko, data)

Miejsce przechowywania negatywów:

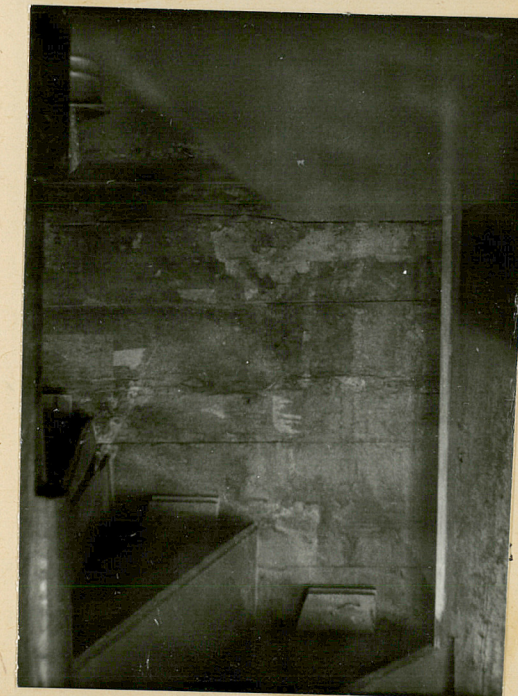
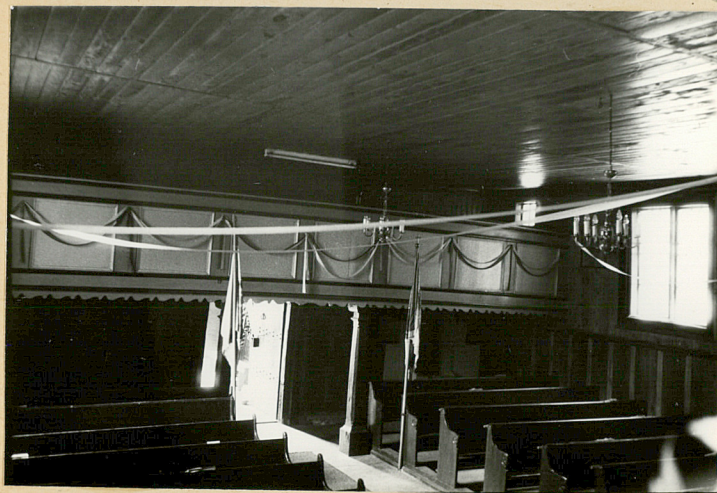
1. Miejscowość

GAŁDOWO

2. Obiekt (nazwa jak w karcie)
KOŚCIÓŁ FILIALNY P.W.
ŚW. WOJCIECHA

3. Zawartość wkładki (nazwa obiektu lub materiału uzupełniającego)

ZDIECIA



Wkładkę założył: Jerzy Domino VIII 1983
(imię, nazwisko, data)

Miejsce przechowywania negatywów:

1978 r.

