

Nr

II

A

B

C

D

E

F

G

H

I

J

K

L

M

N

O

P

R

S

T

U

V

W

X

Y

Z

1. Obiekt zabytkowy

KOŚCIOŁ par. p.n. Św. Trojcy (d. ewangelicki)

2. Miejscowość

gm. JAWA
FREDNOWY (FROBENIAVI)

3. Wiek

XVIII

4. Styl

barok

5. Kubatura m³

1800

6. Powierzchnia w m²

275

a) zabytkowa:

b) użytkowa:

20. Przynależność administracyjna

a) województwo

b) powiat

c) gmina

obstynskie

Jawa

Rudzienica

7. Materiał budowlany

Przed zniszczeniem

Po odbudowie

11. Ilość budynków

14. Grunty należące do zabytku:

ha

a) ściany

cegła

b) sklepienia

c) stropy

drewno

d) wiązania dachu

drewno

e) krycie dachu

holenderka

12. Ilość kondygnacji

a) ogrody stylowe

13. Użytkowanie wnętrza według ilości:

b) sady i grunty uprawne

a) izb mieszkalnych

c) lasy

b) innych pomieszczeń

d) wody

c) piwnic

e) inne

21. Stacja

Nazwa stacji

Odległość od stacji w km

a) kolejowa

RUDZIENICA 3,5

b) autobusowa

22. Właściciel i jego adres

Parafia rzymsko-katolicka
FREDNOWY

23. Użytkownik i jego adres

24. Inwestor i jego adres

25. Rejestr zabytku Nr

F/29

rok..... miejsce przechowywania

26. Nazwa księgi hipotecznej

27. Nr hipoteczny

28. Akta

29. Fotografie

30. Inwentaryzacja pomiarowa

8. Wyposażenie architektoniczne

Drewniane łupory w drzwiach, oknach, drzwiach i oknach XVIII w.

15. Przeznaczenie pierwotne budynku

sakralne

16. Użytkowanie w latach ubiegłych

sakralne

17. Użytkowanie obecne

sakralne

18. Nadaje się do użycia na

na cele sakralne

9. Autorzy i data budowy i przebudowy

1719 wybudowano kościół z muru ceglano-kamienia. Po 1768 budowa nowego kościoła planu j. S. Göttinga. 1928 obniżenie wieży na wieżę drewnianą z wieżyczką XIX w.

19. Data, rodzaj i stopień zniszczeń i odbudowy

Data

O P I S

Zniszczenia %

Odbudowa %

VIII.1939 r.

XI.1939 r.

XII.1945 r.

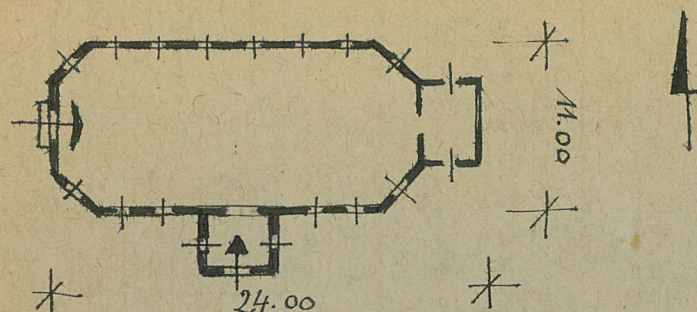
1965

stom zedawalejczy

10. Udostępnienie

stałe

31. Szkic sytuacyjny, plan schematyczny, uwagi opisowe, fotografia



Orientowany, murekowany i otynkowany. Stawa na planie wydłużonego ośmioboku z salwą-otok od wsch. i wież od płd. dobudowany w miejscu murawie. Wnętrze pokryte płaskimi kapitelami okrywanymi, osiwickie prostokątne oknami, rozmieszczonymi w dwóch rzędach nad sobą. Kłosażka zewnętrzna wystawiona liniami i opasiami umieszczonymi wzdłuż okien.

Literatura: B. Schmidt: Die Bau- und Kunstdenkmäler des Kr. Rosenberg, Danzig 1906, s. 156.

Słownik geograficzny państwa Polskiego T.1. zes. 12.

32. Przebieg prac konserwatorskich

Rok	Wyszczególnienie prac	K o s z t tys. zł



Rzeczywiste

34. Inspekcje



36. Wypełnił dnia

M. Arszynski

15. IX. 1965

37. Sprawdził dnia