

Nr

A

B

C

D

E

F

G

H

I

J

K

L

M

N

O

P

R

S

T

U

V

W

X

Y

Z

1. Obiekt zabytkowy

DWOREK

2. Miejscowość

OLSZTYN 6621

TRACK

ZIELONA GÓRKA gm. DYWITY

3. Wiek

pot XIX

4. Styl

Klasycyzm

5. Kubatura m³

2916

6. Powierzchnia w m²

a) zabytkowa: 448

b) użytkowa: 632

20. Przynależność administracyjna

a) województwo: olsztyńskie

b) powiat: Olsztyn

c) gmina: Dywity

7. Materiał budowlany

Przed zniszczeniem

Po odbudowie

11. Ilość budynków

1

14. Grunty należące do zabytku:

ha

a) ściany

cegła

12. Ilość kondygnacji

1 + poddasze

a) ogrody stylowe

b) sklepienia

13. Użytkowanie wnętrza według ilości:

b) sady i grunty uprawne

c) stropy

drewno

a) izb mieszkalnych

12

c) lasy

d) wiązania dachu

drewno

b) innych pomieszczeń

10

d) wody

e) krycie dachu

dachówka holenderska

c) piwnic

e) inne

21. Stacja

Nazwa stacji

Odległość od stacji w km

a) kolejowa

Olsztyn

b) autobusowa

TRACK / Kamienica

22. Właściciel i jego adres

PGR-TRACK

8. Wyposażenie architektoniczne

15. Przeznaczenie pierwotne budynku

dwór

16. Użytkowanie w latach ubiegłych

mieszkalny

17. Użytkowanie obecne

" + burs

18. Nadaje się do użycia na

9. Autorzy i data budowy i przebudowy

19. Data, rodzaj i stopień zniszczeń i odbudowy

Data	O P I S	Zniszczenia %	Odbudowa %
VIII.1939 r.			
XI.1939 r.			
XII.1945 r.			
IX.64.	zaniedbany		

25. Rejestr zabytku Nr

rok..... miejsce przechowywania

26. Nazwa księgi hipotecznej

27. Nr hipoteczny

28. Akta

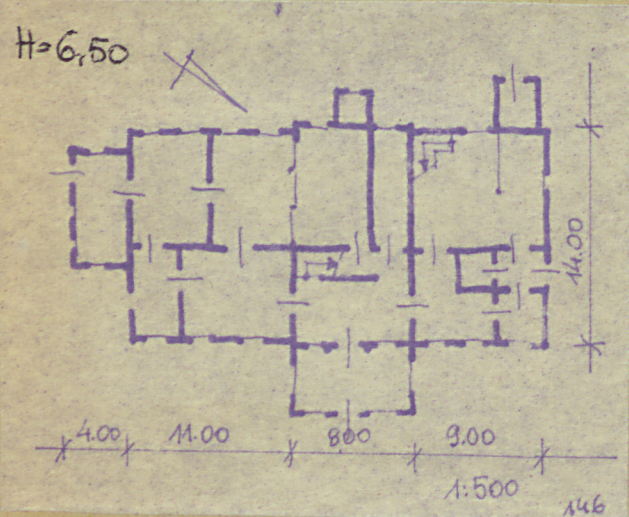
29. Fotografie

30. Inwentaryzacja pomiarowa

10. Udostępnienie



31. Szkic sytuacyjny, plan schematyczny, uwagi opisowe, fotografia



32. Przebieg prac konserwatorskich

Rok	Wyszczególnienie prac	K o s z t tys. zł

33. Koszty  
w tys. zł

Przewidywane

Rzeczywiste

34. Inspekcje

35. Uwagi różne

36. Wypełnił dnia  
mgr Bohdan Rymszewski  
mgr inż. arch. DONAT PETROWSKI

37. Sprawdził dnia