

Nr

I

A

B

C

D

E

F

G

H

I

J

K

L

M

N

O

P

R

S

T

U

V

W

X

Y

Z

1. Obiekt zabytkowy

KOSCIÓŁ PARAFIALNY PW ŚŚ PIOTRA I PAWŁA

3. Wiek

XIII i XVI

4. Styl

GOTYK

5. Kubatura m<sup>3</sup>

6600

6. Powierzchnia w m<sup>2</sup>

440

a) zabytkowa:

b) użytkowa:

7. Materiał budowlany

Przed zniszczeniem

Po odbudowie

11. Ilość budynków

14. Grunty należące do zabytku:

ha

a) ściany

CEGLA

b) sklepienia

CEGLA

c) stropy

DREWNO

d) wiązania dachu

DREWNO

e) krycie dachu

DACHÓW  
-KA

12. Ilość kondygnacji

13. Użytkowanie wnętrza według ilości:

a) izb mieszkalnych

b) innych pomieszczeń

3

c) piwnic

a) ogrody stylowe

b) sady i grunty uprawne

c) lasy

d) wody

e) inne

15. Przeznaczenie pierwotne budynku

SAKRALNE

16. Użytkowanie w latach ubiegłych

17. Użytkowanie obecne

SAKRALNE

18. Nadaje się do użycia na

19. Data, rodzaj i stopień zniszczeń i odbudowy

Data	O P I S	Zniszczenia %	Odbudowa %
VIII.1939 r.			
XI.1939 r.			
XII.1940 r.	ZNISZCZENIE POKRYCIA DACHOWEGO I WIEŻY	20	
1958 1959	REMONT DACHU	2%	
VIII 1966	STAN DOBRY		

2. Miejscowość

MORAG

MIASTO

20. Przynależność administracyjna

a) województwo

OLSZTYN

b) powiat

MORAG

c) gmina

MORAG

21. Stacja

Nazwa stacji

Odległość od stacji w km

a) kolejowa

MORAG

nfm

b) autobusowa

MORAG

nfm

22. Właściciel i jego adres

PARAFIA RZYM-KAT  
MORAG

23. Użytkownik i jego adres

PARAFIA RZYM-KAT  
MORAG

24. Inwestor i jego adres

25. Rejestr zabytku Nr

M/8

rok..... miejsce przechowywania

26. Nazwa księgi hipotecznej

27. Nr hipoteczny

28. Akta ORZECZ. NR. IV-2-43-49/VII/11

29. Fotografie

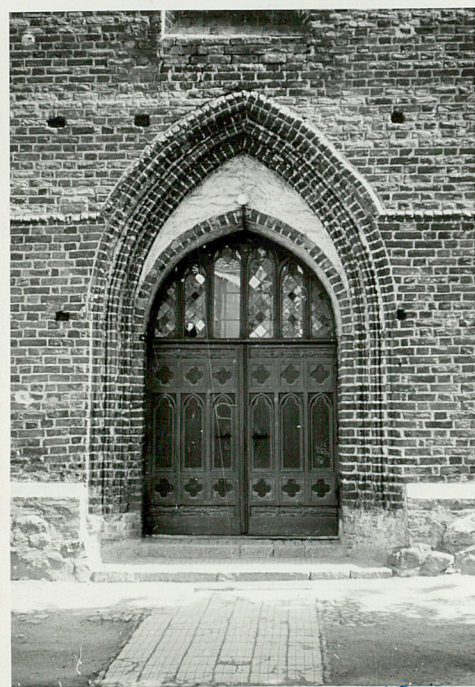
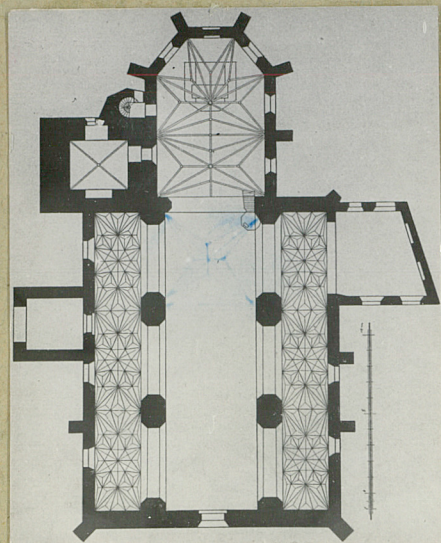
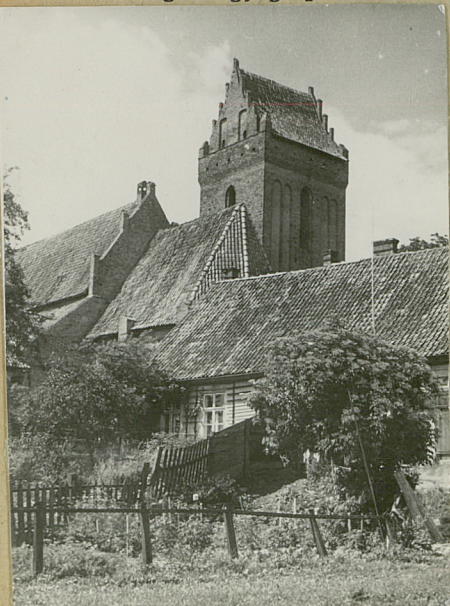
30. Inwentaryzacja pomiarowa

10. Udostępnienie

STAT



31. Szkic sytuacyjny, plan schematyczny, uwagi opisowe, fotografia



1966



1966

32. Przebieg prac konserwatorskich

Rok	Wyszczególnienie prac	K o s z t tys. zł

33. Koszty  
w tys. zł

Przewidywane

Rzeczywiste


34. Inspekcje

PROFILOWANE OSTROKŁUKOWE ARKADY  
POWAD NIM WNAWIE GŁÓWNEJ ZAMU-  
ROWANE WŁĘKI OSTROKŁUKOWE  
SCIANY ZEWN. OSKARPOWANE, SKARPY  
TROJUSKŁUKOWE. MIĘDZY PRESBITERIUM  
A KORPUSEM - SZCZYT ZE STERCZYNAMI.  
SZCZYT ZACHODNI ORAZ WIEŻA ROZCZO-  
KOWANE BLENDAMI. DACHY SIODEKOWE  
NA KORPUŚIE ZAKAMANY NAD NAWA-  
MI BOCZNYMI.

BOETTCHER + DIE BAH N. KUNSTDENKMÄ-  
LER IN OSTPREUSSEN T. III  
SCHMID - DIE BAH IV. KUNSTDENKMÄTER...  
HARNOCH - SHRONIK N. STATISTIK...  
DĄBROWSKI - KONSERWACJA POLICHROMII  
W MURAGY - "OCHRONA ZABYTEK" 1951 NR 12

36. Wypełnił dnia 08.1966R.

K. DEGÓRSKI

37. Sprawdził dnia 08.1966R.

K. DEGÓRSKI

35. Uwagi różne ORIENTOWANY. PRESBITE-  
RIUM ZAMUŻE TRZEMA SCIANAMI PRES-  
BITERIUM, DWUPRZĘSKOWE, KORPUS TRZY-  
NAWOWY, TRZYPRZĘSKOWY, PSEUDOHALOWY  
Z NAWĄ GŁÓWNA ZNACZNIE WYŻSZA OD  
BOCZNYCH, PIERWOTNIE ZAPĘWNE BAZY-  
LIKOWY. WNAWOZNIEM PN. WSCH. KWADRA-  
TOWA WIEŻA Z DWOMA SCHODKOWYM  
SZCZYTAMI. W PRESBITERIUM SKŁEPNIE  
GWIAZDUSIE, W NAWIE GŁÓWNEJ - NOWE, WNA-  
WACH BOCZNYCH KRUSZTAŁOWE, KUK TĘCZO-  
WY - OSTROKŁUKOWY. MIĘDZY NAWAMI