

Nr

A

B

C

D

E

F

G

H

I

J

K

L

M

N

O

P

R

S

T

U

V

W

X

Y

Z

1. Obiekt zabytkowy

KOSCIÓŁ P.W. ŚW. TRÓJCY

3. Wiek XVII, XVIII

4. Styl

barok

5. Kubatura m³

1800

6. Powierzchnia w m²

a) zabytkowa: 300 b) użytkowa:

7. Materiał budowlany

Przed zniszczeniem

Po odbudowie

a) ściany

kamień
cegła

b) sklepienia

-

c) stropy

drewno

d) wiązania dachu

drewno

e) krycie dachu

dachówka

11. Ilość budynków

1

12. Ilość kondygnacji

1

13. Użytkowanie wnętrza według ilości:

a) izb mieszkalnych

b) innych pomieszczeń

c) piwnic

14. Grunty należące do zabytku:

ha

a) ogrody stylowe

b) sady i grunty uprawne

c) lasy

d) wody

e) inne

8. Wyposażenie architektoniczne

15. Przeznaczenie pierwotne budynku

sakralne

16. Użytkowanie w latach ubiegłych

-II-

17. Użytkowanie obecne

-II-

18. Nadaje się do użycia na

-II-

9. Autorzy i data budowy i przebudowy

Zbudowany w końcu XVII w. Przebudowany w XVIII w. w roku 1909 przybudówka mieszcząca muzeum od południa.

19. Data, rodzaj i stopień zniszczeń i odbudowy

Data

O P I S

Zniszczenia
%Odbudowa
%

VIII.1939 r.

XI.1939 r.

XII.1945 r.

1964

nie zniszczony
stan dobry.

10. Udostępnienie

stałe

2. Miejscowość

gm. GRUNWALD

STĘBARK (Tannenbergr)

20. Przynależność administracyjna

a) województwo

b) powiat

c) gmina

Olsztyn
Olsztyn
Stębark

21. Stacja

Nazwa stacji

Odległość
od stacji
w km

a) kolejowa

Olsztyn
Stębark

30

b) autobusowa

22. Właściciel i jego adres

Parafia Rybn.-kat. w Stębarku

23. Użytkownik i jego adres

-II-

24. Inwestor i jego adres

-II-

25. Rejestr zabytku Nr 5/279

rok..... miejsce przechowywania

26. Nazwa księgi hipotecznej

27. Nr hipoteczny

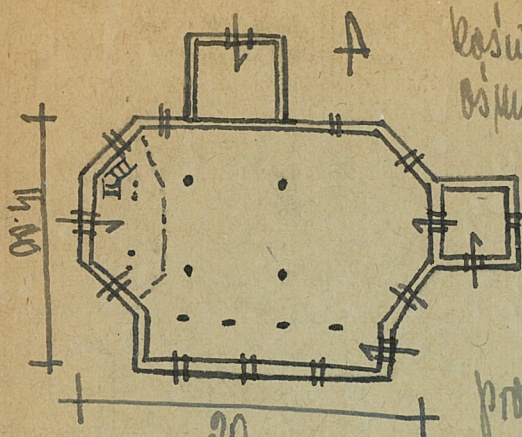
28. Akta

29. Fotografie

30. Inwentaryzacja pomiarowa

Z Y X W V U T S R P O N M L K J I H G F E D C B A Nr

31. Szkic sytuacyjny, plan schematyczny, uwagi opisowe, fotografia



Kościół wzniesiony na terenie wydłużonego
ośmiokąta z kamienia i cegły, tynko-
wany, z podziałkami występującymi w
ścianach i opaskami w okotach i oknach
skrajnych i środkowych. Od wsch.
proszklatka sukupia, od półn. i półd.

przebudówki, ostatnia nie odbytek. Od zachodu, nie wysłuch-
nied w murze, wzniesiona w dach, proshkatka przynależna przesł.
Kawa kupa ośmiopadokowy, kalnicowym dachem ceramiki-
nym. Wschodnie przebudówki posiadają, osobne dachy. Wschodnie
posiada w murze głównej połam kłębki na ścianach. Kawa
połam posiada pińskie stopy. Okna wzniesione w dwóch
kędach - górne proshkatne, dolne (XVIII w.) awaryjne.
Dehio-Gall: Deutsches Land Meissen, Berlin 1952, s. 267.



32. Przebieg prac konserwatorskich

Rok	Wyszczególnienie prac	K o s z t tys. zł

33. Koszty
w tys. zł

Przewidywane

Rzeczywiste

34. Inspekcje



35. Uwagi różne

36. Wypełnił dnia
IX 1964. M. ARSZYŃSKI

37. Sprawdził dnia