

Nr

A

B

C

D

E

F

G

H

I

J

K

L

M

N

O

P

R

S

T

U

V

WARMIŃSKO-
MAZURSKIE

1. Obiekt zabytkowy

KOŚCIBŁ P.W. SW. WAWRZYNCA

2. Miejscowość

GUTKOWO

Götkendorf gm. JONKOWO

3. Wiek

XV-XVI

4. Styl

gotyk

5. Kubatura m³2317 ~~1650~~ (korpm)6. Powierzchnia w m²

380,6

a) zabytkowa: 380,6 b) użytkowa: -

7. Materiał budowlany

Przed zniszczeniem

Po odbudowie

11. Ilość budynków

1

14. Grunty należące do zabytku:

ha

a) ściany

cegła
kamień

b) sklepienia

-

c) stropy

drewno

d) wiązania dachu

drewno

e) krycie dachu

dachówka

12. Ilość kondygnacji

1

13. Użytkowanie wnętrza według ilości:

a) izb mieszkalnych

b) innych pomieszczeń

5

c) piwnic

a) ogrody stylowe

b) sady i grunty uprawne

c) lasy

d) wody

e) inne

8. Wyposażenie architektoniczne

Fryz ceramiczny w murach, żwir, gładki otwór - Rokokowy
 Prawy otwór boczny - Barok
 Lewy otwór boczny - Barok
 Amblew barokowy. Ścian muryłkowy
 Organy - barok Rokoko, obraz olejny. Św. Wawrzyniec

9. Autorzy i data budowy i przebudowy

ok. 1500 r.

15. Przeznaczenie pierwotne budynku

na cele kulturalne

16. Użytkowanie w latach ubiegłych

"

"

17. Użytkowanie obecne

"

"

18. Nadaje się do użycia na

"

"

19. Data, rodzaj i stopień zniszczeń i odbudowy

Data

O P I S

Zniszczenia
%Odbudowa
%

VIII.1939 r.

XI.1939 r.

XII.1945 r.

X.1959

IX.1964

wnętrze przebudowano zniszczone uszkodzony

dach i wieża

Potrzebne odnowienie fundamentów

naprawa masy

stan b. dobry

5

10. Udostępnienie

statu

20. Przynależność administracyjna

a) województwo

Olsztyn

b) powiat

Olsztyn

c) gmina JONKOWO

Harczynie

21. Stacja

Nazwa stacji

Odległość
od stacji
w km

a) kolejowa

GUTKOWO

n/m

b) autobusowa

Jv.

n/m

22. Właściciel i jego adres

23. Użytkownik i jego adres

parafia rym. kat. Gutkowo

24. Inwestor i jego adres

25. Rejestr zabytku Nr

6/43

rok..... miejsce przechowywania

26. Nazwa księgi hipotecznej

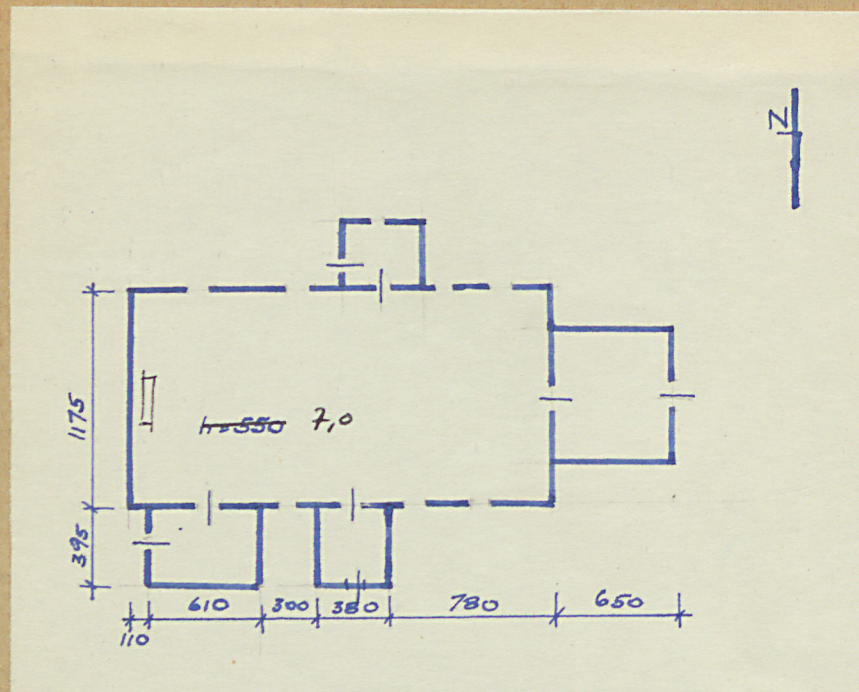
27. Nr hipoteczny

28. Akta

29. Fotografie

30. Inwentaryzacja pomiarowa

31. Szkic sytuacyjny, plan schematyczny, uwagi opisowe, fotografia



32. Przebieg prac konserwatorskich

Rok	Wyszczególnienie prac	K o s z t tys. zł

33. Koszty
w tys. zł

Przewidowane

Rzeczywiste

34. Inspekcje

35. Uwagi różne

UWAGA!

Karta projektu IX. 1964

36. Wypełnił dnia

37. Sprawdził dnia

mgr Bohdan Rymaszewski
Mgr inż. arch. DONAT PUTKOWSKI

Kościół posw. w r. 1500. Włocławek - ceple me karciany
fund. Pomysł drewniane. W mierz kamienne płyty
terakotowe.
Początek - gotycki.

Böttcher: Bau- und Kunstdenkmäler der
Provinz Ostpreussen.
T. IV - 119.