

Nr

A

B

C

D

E

F

G

H

I

J

K

L

M

N

O

P

R

S

T

U

V

W

X

Y

Z

1. Obiekt zabytkowy

SPICHER 2 - ul. ZAMKOWA 3

2. Miejscowość

OLIZYNY

MIASTO

3. Wiek

XIX

4. Styl

secesyjny

5. Kubatura m³

934.82

6. Powierzchnia w m²

a) zabytkowa: 267.09 b) użytkowa: 267.09

7. Materiał budowlany

przed zniszczeniem

po odbudowie

11. Ilość budynków

1

14. Grunty należące do zabytku:

ha

12. Ilość kondygnacji

1

a) ogrody stylowe

13. Użytkowanie wnętrza według ilości:

a) izb mieszkalnych

3

c) lasy

b) innych pomieszczeń

1

d) wody

c) piwnic

-

e) inne

-

a) ściany

cegła

b) sklepienia

-

c) stropy

drewno

d) więzania dachu

-

e) krycie dachu

dachówka ceramiczna

8. Wyposażenie architektoniczne

brak detalu

15. Przeznaczenie pierwotne budynku

Spichlerz

16. Użytkowanie w latach ubiegłych

-

17. Użytkowanie obecne

Magazyn archiwum i muzeum

18. Nadaje się do użycia na

-

9. Autorzy i data budowy i przebudowy

19. Data, rodzaj i stopień zniszczeń i odbudowy

Data

O P I S

Zniszczenia %

Odbudowa %

VIII. 1939 r.

XI. 1939 r.

XII. 1945 r.

1952.

Remont i adaptacja na archiwum

VIII 1957.

Stan dobry

XI. 1959.

Stan dobry

IX. 1964.

Stan dobry

5%

20. Przynależność administracyjna

a) województwo

b) powiat

c) gmina

21. Stacja

Nazwa stacji

Odległość od stacji w km

a) kolejowa

Olizyny

2.5

b) autobusowa

Olizyny

1

22. Właściciel i jego adres

Ministerstwo Kultury i Sztuki

23. Użytkownik i jego adres

Archiwum Państwowe

24. Inwestor i jego adres

25. Rejestr zabytku Nr

A-979

26.07.1968

rok..... miejsce przechowywania

26. Nazwa księgi hipotecznej

27. Nr hipoteczny

28. Akta

29. Fotografie

4971

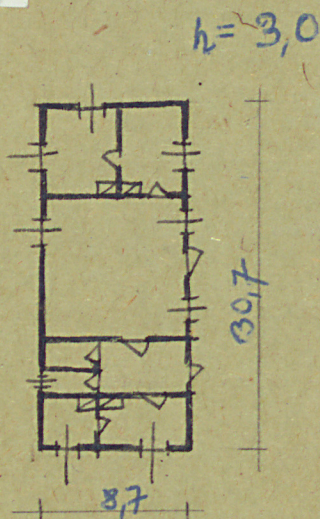
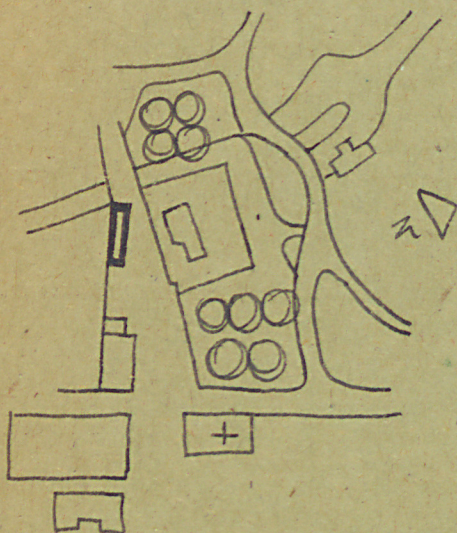
30. Inwentaryzacja pomiarowa

10. Udostępnienie

klucz u kustosa.
MUZEUM MAZURSKIEGO



świnie, fotografia



Wydziałowy budynek parterowy
mieszkania dla murze. obywateli
samow. leżący z wyjątkiem murze
przysięgi. Oznakowany ber. 2200b.
Pruspałowy

R P O N M L K J I H G F E D C B A Nr

32. Przebieg prac konserwatorskich

Rok	Wyszczególnienie prac	Koszt tys. zł

33. Koszty
w tys. zł

Przewidywane

Rzeczywiste

34. Inspekcje

35. Uwagi różne

36. Wypełnił dnia

26.XI.1959r.

[Signature]

6.VIII.59r.

[Signature]

37. Sprawdził dnia

mgr Bohdan Rymaszewski

Mgr inż. arch. DONAT PUTROWSKI