

Nr

III

A

B

C

D

E

F

G

H

I

J

K

L

M

N

O

P

R

S

T

U

V

W

X

Y

Z

EUROPA
WARMIŃSKO-MAZURSKIE

1. Obiekt zabytkowy

CHATA NR 10

nie istnieje

2. Miejscowość

gm. GODKOWO 2607

PLAJNY

3. Wiek XIX

4. Styl BUDOWNICTWA REGIONALNE

5. Kubatura m³ 6106. Powierzchnia w m²

a) zabytkowa:

b) użytkowa:

20. Przynależność administracyjna

a) województwo

b) powiat

c) gmina

OLSZTYN

PASEK ELBLĄG

BIEŁICA GODKOWO

7. Materiał budowlany

Przed zniszczeniem

Po odbudowie

11. Ilość budynków 1

14. Grunty należące do zabytku:

ha

a) ściany

DREWNO

b) sklepienia

—

c) stropy

DREWNO

d) wiązania dachu

—

e) krycie dachu TRZCINA

—

12. Ilość kondygnacji 1

a) ogrody stylowe

b) sady i grunty uprawne

c) lasy

d) wody

e) inne

13. Użytkowanie wnętrza według ilości:

a) izb mieszkalnych 4

b) innych pomieszczeń 2

c) piwnic —

8. Wyposażenie architektoniczne

BRAK

15. Przeznaczenie pierwotne budynku MIESZKALNE

16. Użytkowanie w latach ubiegłych

17. Użytkowanie obecne MIESZKALNE

18. Nadaje się do użycia na

9. Autorzy i data budowy i przebudowy

XIX

19. Data, rodzaj i stopień zniszczeń i odbudowy

10. Udostępnienie

STALE

Data

O P I S

Zniszczenia
%
%Odbudowa
%
%

VIII.1939 r. NIEZNISZCZONA

XI.1939 r. —

XII.1945 r. —

IX.1954 BIERWIONA ŚCIANY WSCH. STOCZONE PRZEZ ROBAKI

X.1959 REMONT

20

VIII.1966 STAN DOBRY

25. Rejestr zabytku Nr P/210 601/69

2.8.03.1968

rok 1958

miejsce przechowywania

26. Nazwa księgi hipotecznej

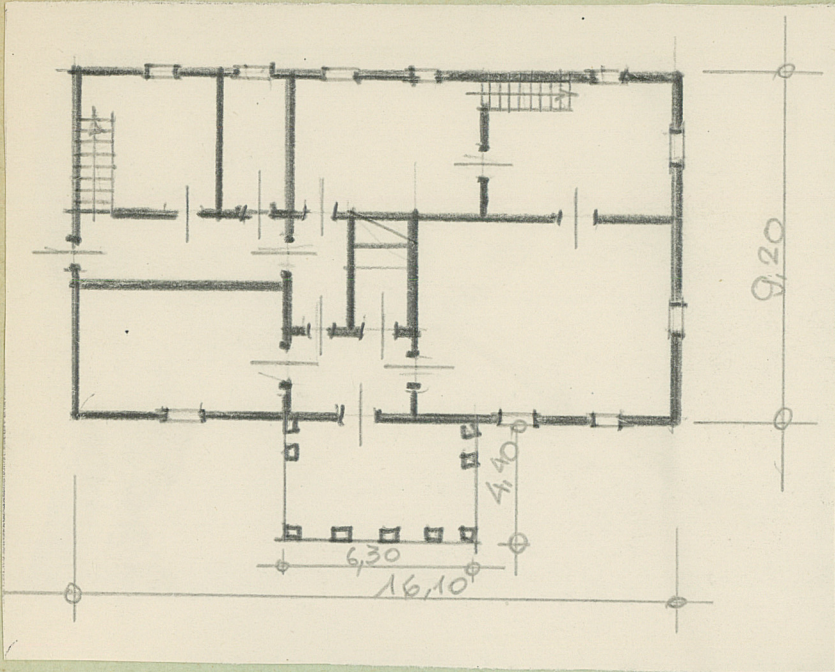
27. Nr hipoteczny

28. Akta

29. Fotografie KART. ZAB. BUD. DREW. NR 321, 322

30. Inwentaryzacja pomiarowa

31. Szkic sytuacyjny, plan schematyczny, uwagi opisowe, fotografia



1966



1966

32. Przebieg prac konserwatorskich

Rok	Wyszczególnienie prac	K o s z t tys. zł

33. Koszty w tys. zł	Przewidywane	Rzeczywiste

34. Inspekcje

35. Uwagi różne
 CHATA ZRĘBOWA Z GANKIEM PODCIENIONYM
 BIERWONA ŚCIAŁO Z DREWNA SOSNOWEGO
 WĘGLOWANA NA RYBI OGON; NA
 OBLAP. STROP BELKOWY
 CZARNA KUCHNIA. WEJŚCIE W ŚCIANIE
 SZCZYTOWEJ OD STRONY PODWÓRZA

36. Wypełnił dnia PRZEMISŁ
 VIII. 1966 R. K. DEGORSKI

37. Sprawdził dnia
 VIII. 1966 R. K. DEGORSKI