

Nr

A

B

C

D

E

F

G

H

I

J

K

L

M

N

O

P

R

S

T

U

V

W

X

Y

Z

1. Obiekt zabytkowy

2

D. DWÓR nr: 2. (obiekcie przedszkole)

2. Miejscowość

BRATIAN

gm. NOWE MIASTO
LUB.

3. Wiek

XVIII - XIX

4. Styl

klasycyzm

5. Kubatura m³

ca. 2600

6. Powierzchnia w m²

a) zabytkowa: 437 b) użytkowa: 437

7. Materiał
budowlanyPrzed znisz-
czeniemPo
odbudowie

11. Ilość budynków

1

14. Grunty należące do zabytku:

ha

a) ściany

cegła

b) sklepienia

c) stropy

drewno

d) więzania
dachu

e) krycie dachu

dachówka

12. Ilość kondygnacji

1

13. Użytkowanie wnętrza
według ilości:

a) izb mieszkalnych

6

b) innych pomieszczeń

3

c) piwnic

1

a) ogrody stylowe

b) sady i grunty uprawne

c) lasy

d) wody

e) inne

20. Przynależność administracyjna

a) województwo

Olsztyn

b) powiat

Nowy Miasto

c) gmina

21. Stacja

Nazwa stacji

Odległość
od stacji
w km

a) kolejowa

Bratian

b) autobusowa

22. Właściciel i jego adres

Przedszkole - o/p

8. Wyposażenie architektoniczne

brak

15. Przeznaczenie pierwotne budynku

mieszkalne

16. Użytkowanie w latach ubiegłych

17. Użytkowanie obecne

przedszkole

18. Nadaje się do użycia na

9. Autorzy i data budowy i przebudowy

zbud. o kon. XVIII.

rozbudowany o 1 poł. XIX.

19. Data, rodzaj i stopień zniszczeń i odbudowy

Data

O P I S

Znisz-
czenia
%Odbu-
dowa
%

VIII.1939 r.

niezniszczony

XI.1939 r.

XII.1945 r.

XI.1959

stan obecny

30

25. Rejestr zabytku Nr

rok miejsce przechowywania

26. Nazwa księgi hipotecznej

27. Nr hipo-
teczny

28. Akta

brak

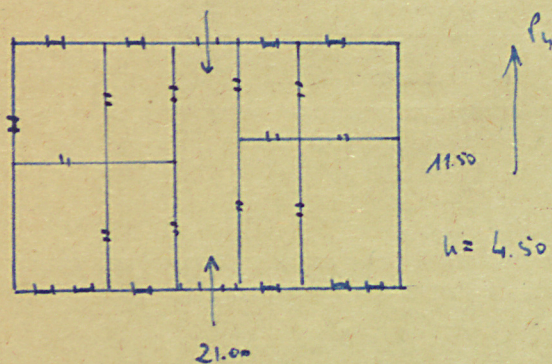
29. Fotografie

Woj. Kons. Zabyt. - Olsztyn

30. Inwentaryzacja pomiarowa

Z Y X W V U T S R P O N M L K J I H G F E D C B A Nr

31. Szkic sytuacyjny, plan schematyczny, uwagi opisowe, fotografia



Opis obiektu:

Zabudowa na murze prostokąta. Parterowy, częściowo podpiwniczony, 7-osobowy. Metraż pomieszczeń dwudzielny. Dach dwuspadowy, dacholotowy, z wiatrołłami.

Bibliografia:

Trybowski, Zagórski - Katalog zabytk. sztuki pow. Nowe Miasto P.I.S.

32. Przebieg prac konserwatorskich

Rok	Wyszczególnienie prac	Koszt tys. zł

33. Koszty
w tys. zł

Przewidywane

Rzeczywiste

34. Inspekcje

35. Uwagi różne

36. Wypełnił dnia IX. 1960

37. Sprawdził dnia

M. ARSZYŃSKI