

1. Obiekt 118/1 KAMIENICA	2. Czas powstania pocz. XX wieku	3. Miejscowość BISKUPIEC
----------------------------------	---	---------------------------------

11. Zdjęcia, plan sytuacyjny, rzuty Dariusz Chodkowski



4. Adres Biskupiec Plac Wolności 6

nr hipoteczny

5. Przynależność administracyjna

województwo Olsztyn

gmina Biskupiec pow. OLSZTYN

6. Poprzednie nazwy miejscowości

Bischofsburg

7. Przynależność administracyjna
przed 1.VI.1975

województwo Olsztyn

powiat Biskupiec

8. Właściciel i jego adres

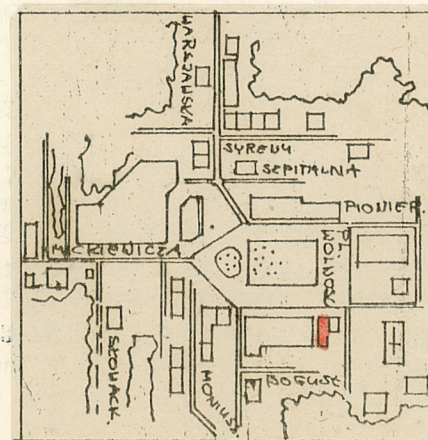
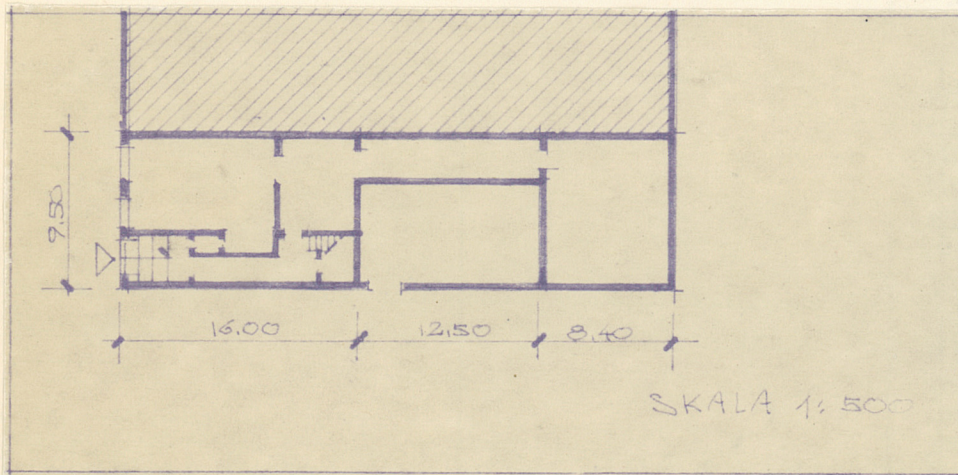
Apteka w Biskupcu
Wojewódzki Zarząd Aptek

9. Użytkownik i jego adres

Apteka w Biskupcu
- mieszkanie kierownika apteki

10. Rejestr zabytków

Nr D-2166 data 8.08.1987



autor zdjęć
data wykonania
miejsce przechowywania negatywów

12. Autorzy, historia obiektu, określenia stylu.

Kamienica z początku XX wieku - secesyjna.

13. Opis (sytuacja, materiał i konstrukcja, rzut, bryła, elewacje, dach, wnętrze wyposażenie, instalacje)

Usytuowana kalenicowo w ciągu zabudowy ulicy, murowana z cegły i potynkowana, na rzucie wydłużonego prostokąta, podobnego do liter L. Kamienica trójkondygnacyjowa z elewacją frontową trójosiową z sienią na skrajnej osi.

Układ pomieszczeń we wnętrzu cztero-traktowy. W przyziemiu pomieszczenia apteczne. Elewacja frontowa na wysokości pierwszej kondygnacji posiada boniowane naroża stanowiące podstawę do pilastrów.

Na wysokości dwu kondygnacji elewacja frontowa rozczłonowana trzema pilastrami o kanelowanych trzonach. Pilastry zwieńczone głowicami przedstawiającymi głowę kobiecą wpiętymi we włosy kwiatami.

Otwory okienne w drugiej kondygnacji prostokątne, na lewej osi okno trójdzielne zamknięte odcinkowo w oprofilowanej opasce - opaski okienne profilowane w listwę i półwałek w dolnej części przechodzące w prosty odcinek muru. Poniżej okien prostokątne płyciny, modelowane w pionowe rowki.

Otwory okienne w drugiej kondygnacji zamknięte półkoliście, obramione rozprofilowanymi opaskami. Na lewej skrajnej osi wnęka mieszcząca okno trójdzielne balkonowe, przesłonięte późniejszą szklaną balustradą. Okna w tej kondygnacji, w połowie wysokości połączone uskokowo profilowanymi odcinkami gzymsu.

Poniżej okien na dwu prawych ośiach prostokątne płyciny wypełnione motywem roślinnym i kwiatowym.

Elewacja frontowa na dwu prawych ośiach zakończona wystawką w dachu mieszcząca półkolisty otwór okienny zwieńczony falistym gzymsem w polu środkowym półkolisty odcinek gzymsu wypełniony motywem kwiatowym flankowany kostkowymi sterczynkami.

Nad oknem balkonowym odcinek kostkowego gzymsu wieńczącego.

Kamieniczka kryta daszkiem dwuspadowym i papą. Stolarka okienna z podziałem na 4 kwatery, w elewacji ogrodowej zachowana oryginalna stolarka oraz ozdobny kwiatnik metalowy.

W sieni schody 2-biegowe z metalową balustradą, podłoga z kaflelek. Na pierwszym piętrze w pokoju stukowy wystrój sufitu.

Więźba dachowa drewniana konstrukcji krokwiowo-płatwiowej wzmocniona sterczykiem.

Kamieniczka podpiwniczona. Posiada instalację elektryczną oraz sieć wodociagową.

14. Kubatura	15. Powierzchnia użytkowa	16. Przeznaczenie pierwotne	17. Użytkowanie obecne
3060 m ³	775 m ²	Apteka - mieszkania	Apteka - mieszkania
18. Prace budowlane i konserwatorskie, ich przebieg i dokumentacja		19. Stan zachowania (fundamenty, ściany zewnętrzne, ściany wewnętrzne, sklepienia, stropy, konstrukcje dachowe, pokrycie dachu, wyposażenie i instalacje)	
		<p>Ogólny stan zachowania elewacji zewnętrznej zadawalający, pomieszczenia apteki oraz mieszkalne w dobrym stanie.</p> <p>Fundamenty w stanie dobrym, ściany zewnętrzne nie wykazują ubytków.</p> <p>Ściany wewnętrzne w stanie dobrym. W jednym pomieszczeniu zachowany sufit o wystroju stłukowym.</p> <p>Dach pokryty papą nie wykazuje ubytków.</p> <p>Kamieniczka posiada instalację elektryczną oraz sieć wodociagową.</p>	
20. Najpilniejsze postulaty konserwatorskie			
<p>15.X.1979 r. Kamienica nie wymaga prac remontowych, stan dobry. Wskazana wymiana istniejącej szklonej balustrady balkonu na podobną do pierwotnej - metalową.</p>			

21. Akta archiwalne (rodzaj akt, numer i miejsce przechowywania)

22. Bibliografia

23. Źródła ikonograficzne i fotografie (rodzaj, miejsce przechowywania, sygnatury)

24. Uwagi różne

25. Wypełnił

26. Sprawdził

mgr W. Chruszczyńska
15.X.1979 r. Olsztyn