

1. Obiekt

KAM I E N I C Z K A

2. Czas powstania

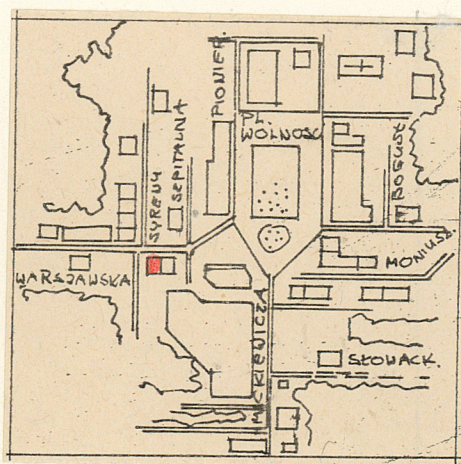
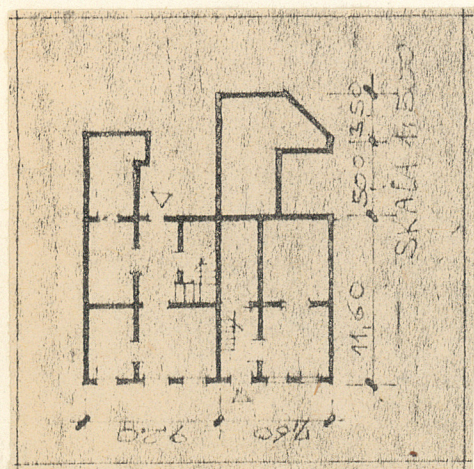
pocz. XX wieku

3. Miejscowość

B I S K U P I E C

11. Zdjęcia, plan sytuacyjny, rzuty

Darisuz Chodkowski



4. Adres Biskupiec ul. Warszawska 5

nr hipoteczny .....

5. Przynależność administracyjna

województwo ..... Olsztyn

gmina ..... Biskupiec  
pow. OLSZTYN

6. Poprzednie nazwy miejscowości

Bischofsburg

7. Przynależność administracyjna  
przed 1.VI.1975

województwo ..... Olsztyn

powiat ..... Biskupiec

8. Właściciel i jego adres

PGKiM

9. Użytkownik i jego adres

PGKiM

10. Rejestr zabytków

Nr H 2163 data 8.09.1987 1989

autor zdjęć  
data wykonania  
miejsce przechowywania negatywów



12. Autorzy, historia obiektu, określenia stylu.

Kamieniczka z początku XX wieku.

13. Opis (sytuacja, materiał i konstrukcja, rzut, bryła, elewacje, dach, wnętrze wyposażenie, instalacje)

Usytuowana kalenicowo do ulicy, na rzucie prostokąta, murowana z cegły i potynkowana, dwukondygnacyjowa ze ścianką kolankową od frontu, podpiwniczona.

Elewacja frontowa trójosiowa z sienią przelotową na skrajnej osi, między kondygnacjami pasmo gzymsu kordonowego.

W pierwszej kondygnacji elewacja frontowa pokryta boniowaniem. W drugiej kondygnacji prostokątne otwory okienne flankowane pilastrami, zwieńczone trójkątnymi naczółkami.

Między gzymsem kordonowym i podokiennym w polu środkowym flankowanym pilastrami wykonane w tynku prostokątne płyciny o ściętych krawędziach. Elewacja frontowa zwieńczona gzymsem konsolkowym.

Stolarka okienny z podziałem na cztery kwatery. Ślemię przyozdobione ząbkami.

Drzwi frontowe dwuskrzydłowe z naświetlem. W sieni schody zabiegowe, podłoga z desek.

Wieżba dachowa drewniana konstrukcji krokwiowo-płatwiowej ze stolcami. Kamieniczka kryta dwuspadowym dachem i dachówką holenderką.



14. Kubatura 539 m <sup>3</sup>	15. Powierzchnia użytkowa 224 m <sup>2</sup>	16. Przeznaczenie pierwotne mieszkalne	17. Użytkowanie obecne mieszkalne
18. Prace budowlane i konserwatorskie, ich przebieg i dokumentacja		19. Stan zachowania (fundamenty, ściany zewnętrzne, ściany wewnętrzne, sklepienia, stropy, konstrukcje dachowe, pokrycie dachu, wyposażenie i instalacje)  Ogólny stan zachowania kamieniczki dobry - posiada instalację elektryczną i sieć wodociagową.	
20. Najpilniejsze postulaty konserwatorskie  15.X.1979 r. Kamieniczka nie wymaga pilnych prac konserwatorskich. Ogólny stan zachowania dobry.			



21. Akta archiwalne (rodzaj akt, numer i miejsce przechowywania)

22. Bibliografia

23. Źródła ikonograficzne i fotografie (rodzaj, miejsce przechowywania, sygnatury)

24. Uwagi różne

25. Wypełnił

mgr W. Chruszczyńska  
15.X.1979 r. Olsztyn

26. Sprawdził